



Association des  
Professionnels en  
Conseil Climat Energie  
et Environnement

# MENER UNE POLITIQUE CYCLABLE AMBITIEUSE



**Webconf' APCC n°83**  
11 Février 2025 à 11h



Co-financé par



En partenariat avec



Membre APCC



Témoïn



# Agenda

- Introduction (2 min)
  - Présentation (25 min)
  - Questions/Réponses (10 min)
  - Témoignage (25 min)
  - Questions/Réponses (15 min)
  - Conclusion (3 min)
-

# Introduction

- **Qu'est-ce que l'APCC ?**

Association des Professionnels en Conseil Climat, Énergie et Environnement

- **Posez vos questions !**

Tout au long de la webconférence, posez vos questions par écrit dans le module Q&R. Ces questions seront traitées au fur et à mesure par les intervenant.e.s.

Toutes les questions non répondues à la fin de la webconf recevront une réponse écrite à posteriori.

- **Slides et Replay**

Les slides et le replay seront disponibles dès demain sur le site de l'APCC. Vous serez notifié.e par mail dès la mise en ligne de ces éléments !

# BL évolution



Grands groupes - PME



Institutions financières



Territoires



Campus - ONG

**NOS CLIENTS**

**CABINET DE CONSEIL POUR  
VOTRE TRANSITION ÉCOLOGIQUE  
COOPÉRATIVE À MISSION**

**+12**

ANS D'EXPÉRIENCE

**+500**

CLIENTS

**+80**

PERSONNES



**PARIS**



**GRENOBLE**



**LYON**



**MARSEILLE**



**RENNES**

**NOS BUREAUX**



A decorative graphic consisting of a light blue rounded rectangle on the left, a white dot on a vertical orange line, and an orange line that curves and extends to the right.

1

# Présentation

# Déroulé

1. Introduction
2. Qu'est-ce qu'une politique cyclable ambitieuse?
3. Les ingrédients d'une politique cyclable réussie
4. REX du Pnr du Doubs Horloger



Quelle part de la population française habite à moins de 20min à vélo d'un collège?

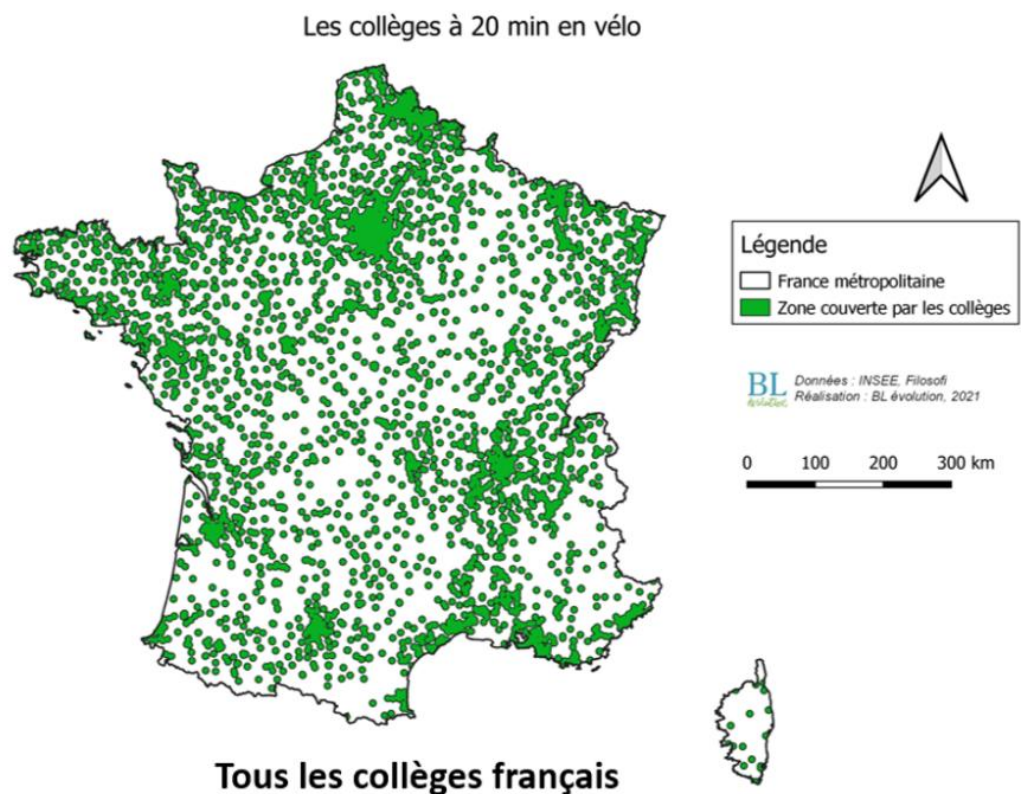
15 %

30 %

60 %

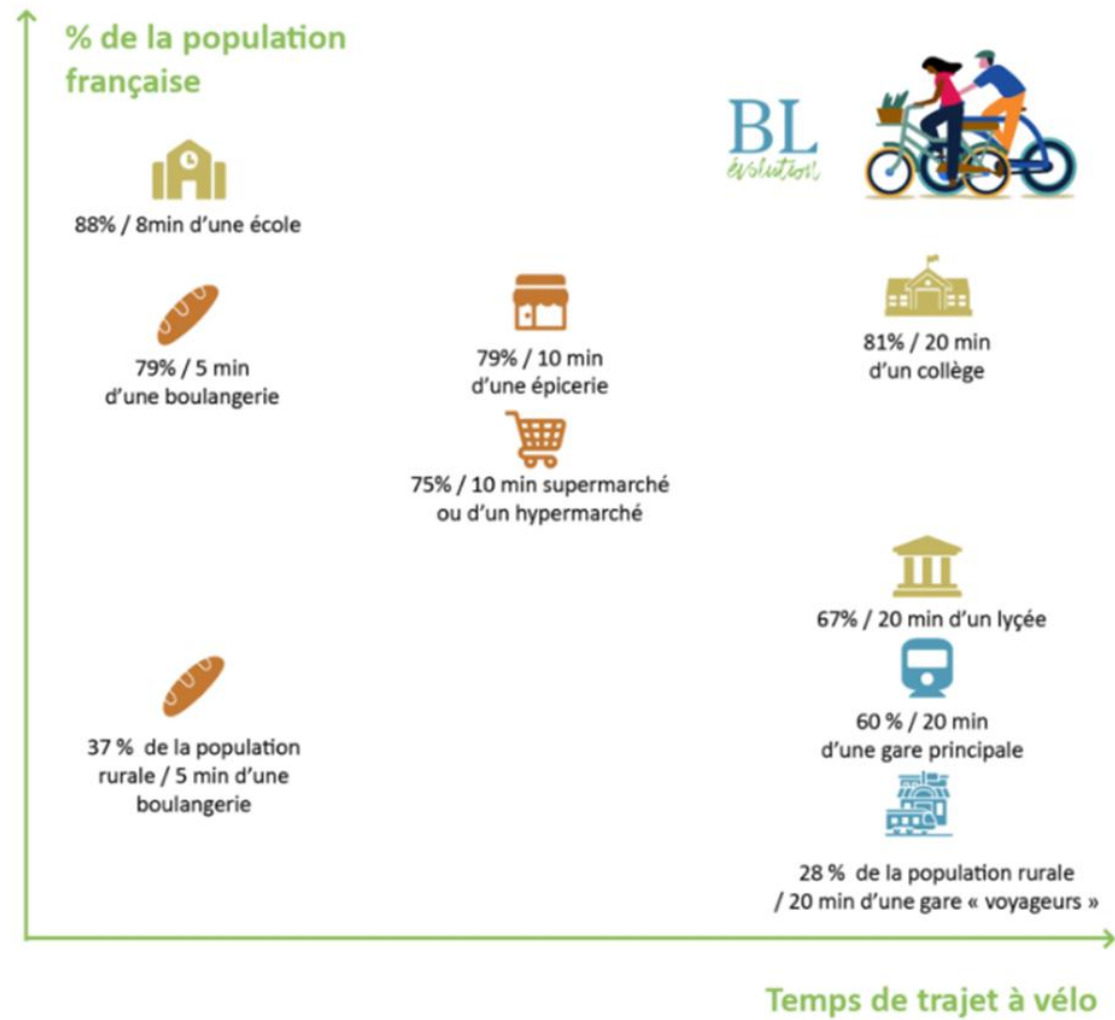
80 %

# Le potentiel du vélo



**81 %**

de la population à moins de 20 min à vélo



Source : la France à 20 minutes à vélo, BL évolution



# Une politique cyclable ambitieuse c'est...

- Avoir une vision des mobilités radicalement différente de la situation actuelle
- Opposer les modes et prendre des points de parts modales à la voiture en rééquilibrant les usages de l'espace public
- Se doter de moyens à la hauteur des enjeux: financiers, humains, communication & animation...
- Se situer parmi les territoires « en haut de classement » sur les différents indicateurs : part modale, investissements, % de voirie cyclable...

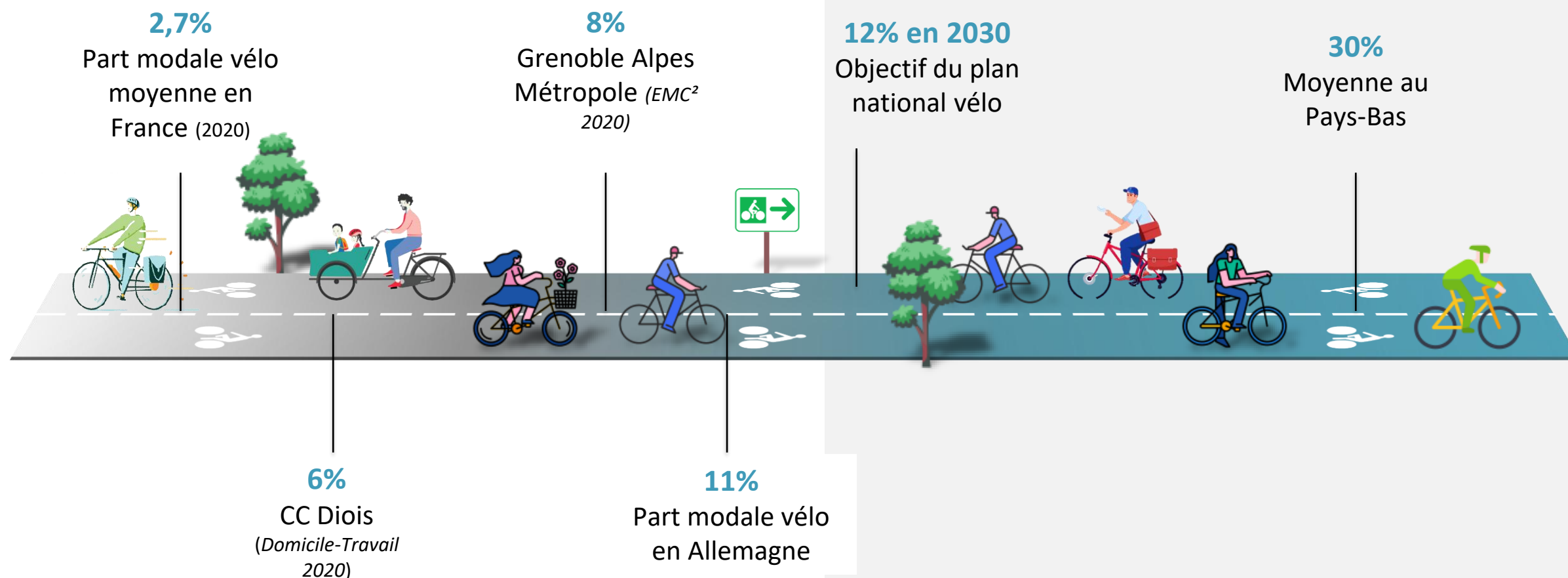
Note: dépend du contexte local et de la sensibilité des élus

# Indicateur 1 : Part modale vélo

Part des déplacements réalisés à vélo sur l'ensemble des déplacements.

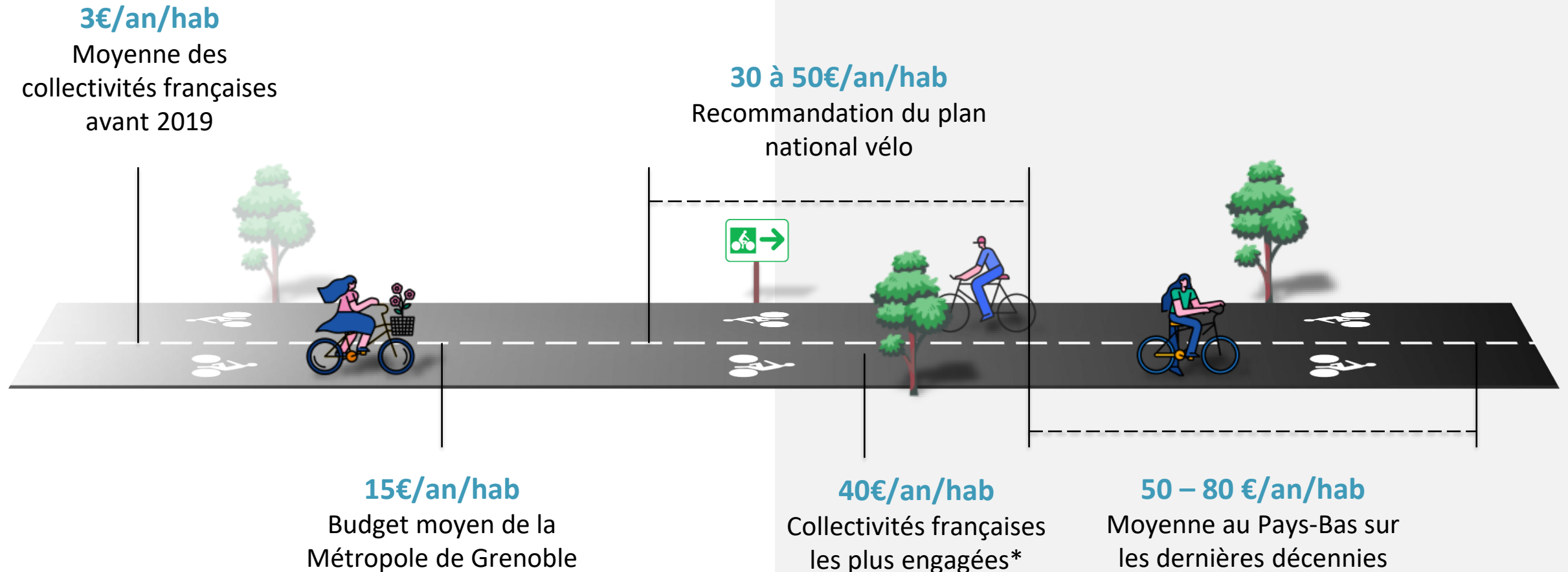
Source : INSEE, *uniquement pour le domicile travail (=1/5 des déplacements totaux).*

→ Objectif **Plan National Vélo** : 12% en 2030



## Indicateur 2 : Moyens financiers

1,6 ETP est nécessaire pour générer un investissement de 1 million d'euros\*



\*Source : L'enquête nationale sur les politiques modes actifs 2022 par le Club des villes et territoires cyclables et marchables et Vélo & Territoires

## Indicateur 3 : Part du budget voirie dédié à la transformation de l'espace public

*% du budget voirie + espaces publics dédié à la transformation de l'espace public (= vélo, piéton, végétalisation, plan de circulation...)*

Commune de Saint Aubin du Medoc (6 900 habitants)  
 70% du budget voirie investi dans les aménagements cyclables ». La commune affiche ainsi 21 km de pistes cyclables en site propre sur 60 km de voirie urbaine.  
 Source : [article 20 minutes](#).



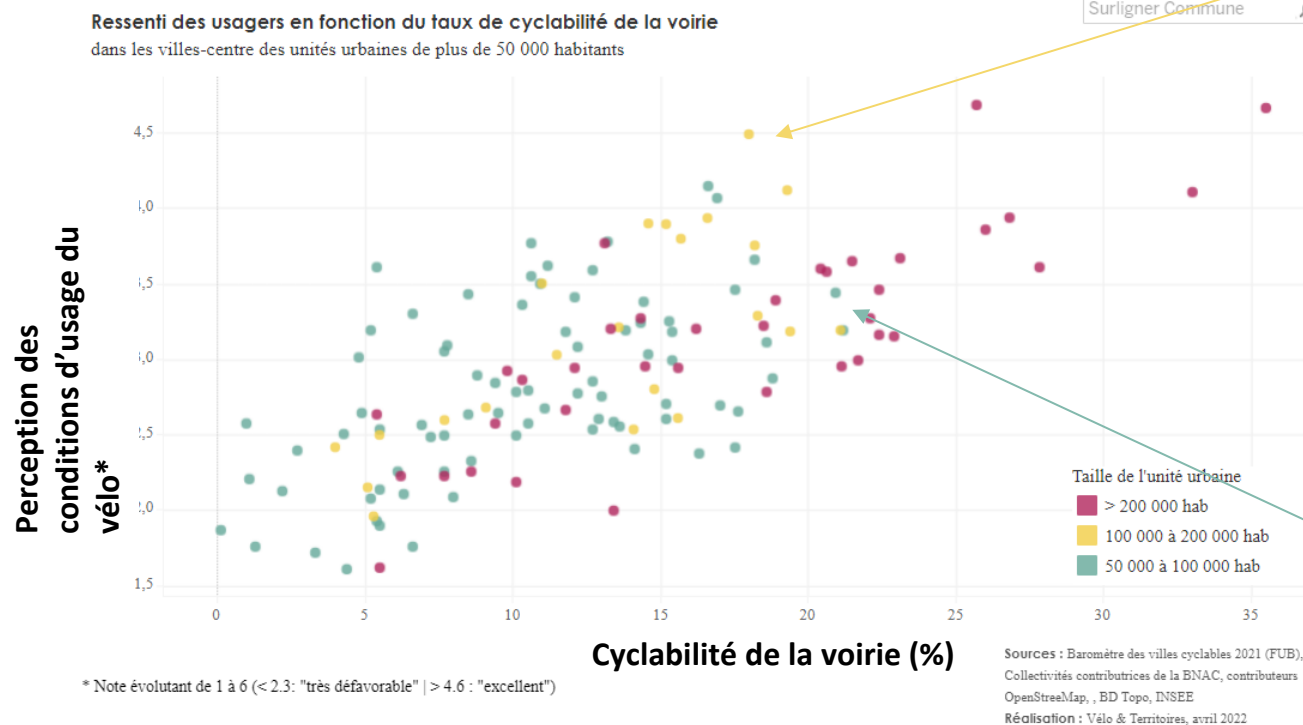
© Ville de Saint-Aubin de Medoc

# Indicateur 4 : % de cyclabilité de la voirie

Part (%) de la voirie (en km) intégrant des aménagements cyclables en site propre.

Possible d'intégrer la voirie en zone 30 [dans un autre indicateur.](#)

Source : Vélo & Territoires



## La Rochelle

### Cyclabilité

Cyclabilité de la voirie : 18,00 %

Cyclabilité (avec voirie 30km/h) : 26,00 %

Aménagements cycl. bidirectionnels : 1,012 m/hab

### Ressenti des usagers (de 0 à 6)

Conditions d'usage du vélo : 4,490

Performance du réseau cyclable : 4,390

Sécurité : 4,198

Confort : 4,173

## Grenoble

### Cyclabilité

Cyclabilité de la voirie : 35,50 %

Cyclabilité (avec voirie 30km/h) : 84,70 %

Aménagements cycl. bidirectionnels : 0,507 m/hab

### Ressenti des usagers (de 0 à 6)

Conditions d'usage du vélo : 4,665

Performance du réseau cyclable : 4,721

Sécurité : 4,309

Confort : 4,717

## La Teste-de-Buch

### Cyclabilité

Cyclabilité de la voirie : 20,90 %

Cyclabilité (avec voirie 30km/h) : 24,90 %

Aménagements cycl. bidirectionnels : 3,048 m/hab

### Ressenti des usagers (de 0 à 6)

Conditions d'usage du vélo : 3,440

Performance du réseau cyclable : 3,040

Sécurité : 3,427

Confort : 3,560

# Les clés de la réussite

1. S'autoriser à rêver
2. Planifier les actions
3. Jouer collectif
4. Donner envie

## Atelier de projection

# 1. S'autoriser à rêver

« *Imaginer la vision que l'on veut vraiment et pas ce que l'on croit possible* » - Donella Meadows, 1993



**Un aménagement « banal » sur votre territoire en 2040**

*Photo: The Alternative Department for Transport*

Nous sommes en 2040, [votre territoire] a X% de part modale vélo. La collectivité est un exemple national pour sa politique cyclable ambitieuse. Sur le territoire, certains chiffres clés sont très parlants :

- X% des élèves vont à l'école à vélo
- X% des actifs utilisent le vélo pour aller au travail
- La quasi-totalité des déplacements de moins de 5 km sont effectués à vélo

Que s'est-il passé entre 2025 et 2040 ? Comment avons-nous fait pour en arriver là ?

Questions intermédiaires :

- *A quoi ressemble notre réseau cyclable ?*
- *Qui se déplace à vélo ?*
- *Quels services trouve-t-on ?*
- *Quelle articulation avec les autres modes de transport ?*
- *Réflexion aussi sur les volontés politiques, le réseau associatif, les changements de comportement, l'aménagement et l'urbanisme, les moyens, l'animation, etc.*

## 2. Planifier les actions

- Planifier les actions structurantes (aménagements, franchissements, stationnement...)
- Commencer petit et facile à réaliser (événement, service, test...)
- Oser l'expérimentation



### Exemple: les voies à faible trafic

« Routes peu fréquentées qui peuvent faire l'objet d'une restriction de trafic de transit ou d'une requalification en voie verte »

#### Méthode:

1. Analyse du plan de circulation pour identifier les voies adaptées
2. Mise en œuvre (requalification, abaissement vitesse...)
3. Signalétique et jalonnement

*Exemple de filtre modal empêchant l'accès aux véhicules motorisés. Communauté de Communes Erdre et Gesvres. Crédits photo : @Samy Guyet*



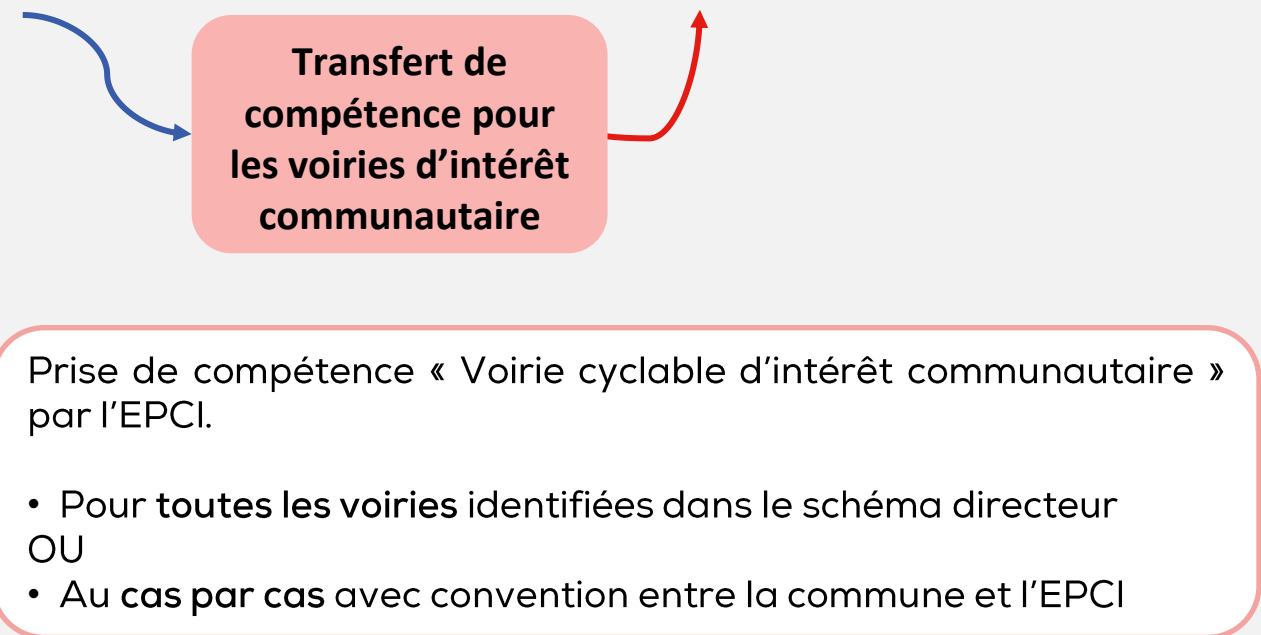
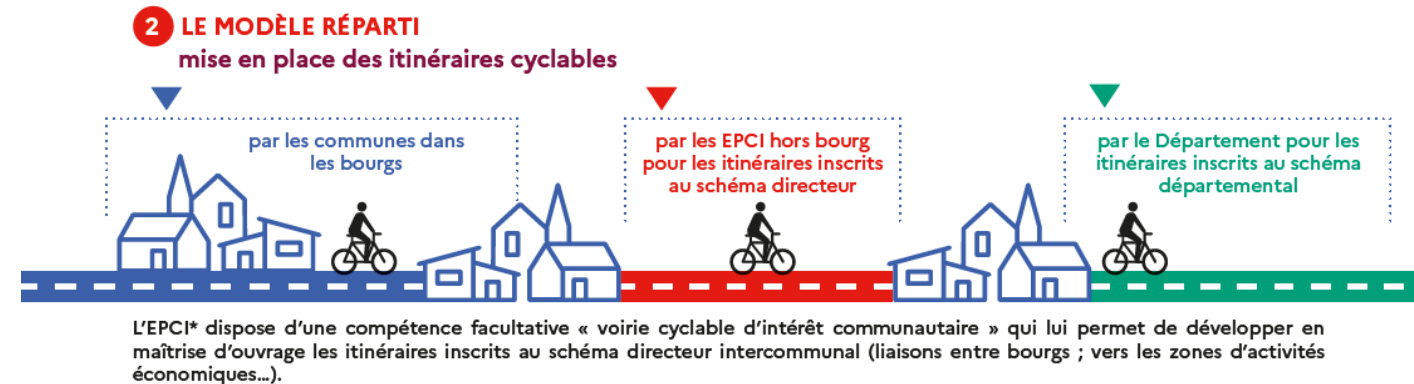
### 3. Jouer collectif

- Des compétences multiples: mobilité, voirie, pouvoir de police
- Un modèle de gouvernance à trouver
- Une diversité d'acteurs à impliquer: collectivités, associations, employeurs, socio-pros...



*Trophée de l'écolier cycliste entre 4 CC du Pays de Saint-Malo*

### Un modèle de gouvernance astucieux



## 4. Donner envie

« Pour changer quelque-chose, construisez un nouveau modèle qui rendra le modèle existant obsolète. » - Buckminster Fuller



Musique, rires et bonne humeur à Saint-Martin-en-Vercors Photo: Pédal'Douce

- Monter l'exemple et donner envie
- Cultiver la joie



A decorative graphic consisting of a light blue rounded square on the left, a white dot on a vertical orange line, and an orange rounded square on the right. A thin white horizontal line is at the bottom.

2.

# Retour d'expérience

# Contexte du Parc naturel régional du Doubs

## Horloger



- Territoire de moyenne montagne, en zone rurale et frontalière et territoire au climat rude ;
- Part modale de la voiture : 90% VS du vélo : 0,3% => Grande dépendance à l'automobile ;
- Des axes principaux très empruntés ;
- Insécurité plus importante sur les routes et ambiance routière.



DES HABITANTS SONT À MOINS DE 20MIN À VÉLO D'UN CENTRE-BOURG



DES ACTIFS SE RENDENT AU TRAVAIL À VÉLO



DES ÉLÈVES HABITENT À MOINS DE 5KM DE LEUR ÉTABLISSEMENT SCOLAIRE

# Un vrai projet de territoire

- S'inscrit dans une politique globale des mobilités :
  - « Axe 2 . Renouveler la dynamique du territoire pour une Haute Qualité du Cadre de Vie
    - Orientation 5. Conduire la transition énergétique pour devenir un territoire à énergie positive
      - Mesure 15. Rationnaliser les déplacements automobiles et améliorer l'accessibilité aux mobilités durables »
- Lauréat du programme Alvélo 2 : a permis le financement d'un poste de chargée de mission, du financement du schéma directeur cyclable et des actions de communication/sensibilisation.  
*=> Appel à projet Alvélo 3 en cours, jusqu'en juin*



Soutenu par



# Ecriture du Plan doux horloger

- Méthodologie de travail très participative auprès des élus et techniciens ;
- Mise en place d'un comité des usagers formé d'une trentaine d'habitants ;
- Signature du Plan doux horloger officiellement devant les habitants.



# Objectifs ambitieux validés

- 170 km d'itinéraires en 10 ans, 30 millions d'euros d'investissement promis
- Volonté de passer de 0,3% de part modale vélo à 9% d'ici 2033
- Médiatisation importante = donne + de solidité au projet

**170 KM**  
D'AMÉNAGEMENTS  
CYCLABLES & PIÉTONS



  
**30 MILLIONS**  
D'INVESTISSEMENT

## Haut-Doubs. Le plan Doux Horloger se dessine

*Plus que des sports, le vélo et la marche à pied sont des transports efficaces dans le quotidien. C'est le message que veut faire passer le Parc naturel régional (PNR) du Doubs Horloger via ce schéma directeur.*

Par **David Aubry** - 7 octobre 2023



Les élus ont présenté le plan devant un public nombreux et très intéressé.

**Morteau**  
**La communauté de communes adopte le schéma « Plan Doux Horloger »**  
Déjà très engagé en faveur des mobilités douces, la communauté de communes du Val de Morteau a adopté ce mercredi le schéma directeur « Plan Doux Horloger ». Plusieurs actions devraient ainsi être menées dans les prochains mois en faveur des cyclistes et des piétons.  
Légende: - 10 août 2023 11:48 (mis à jour le 08 août 2023 à 11:05) - Temps de lecture: 3 min



Une dizaine de tables le long de la RD417 ont notamment en projet. Photo d'Éric Besson (Léa)

## Le PNR du Doubs Horloger met le grand braquet sur la marche et le vélo 🚲

Des solutions pour réduire la dépendance à la voiture individuelle dans un territoire rural et frontalier ? Le parc naturel régional entend relever le défi avec son « plan doux horloger » à 30 millions d'euros.

Offrir l'accès Ajouter mes articles Commenter Partager Cimet Doubs



Le « plan doux horloger » prévoit la création d'aménagements cyclables sur les principaux axes de circulation. (Shutterstock)

# Mise en place du Plan doux horloger

- En 1<sup>er</sup> plan : Expérimentations, arceaux vélo, fête du vélo, montage d'un service de location de vélos à assistance électrique, ...
- En arrière-plan : Mise en place d'une gouvernance solide, études de faisabilité, création de consigne collective, ...





# Mode de travail collectif

- Travail collectif multiscaleaire
- Importance des moyens humains : Au moins 1 technicien et 1 élu référent au Département, au Pnr et dans les 3 CC

Département du Doubs – COMPETENCE VOIRIE SUR RD  
Mène les études et la réalisation de la dorsale cyclable  
Politiques cyclables : financement de projets dans les centres-bourgs

Parc naturel régional du Doubs Horloger – PAS DE COMPETENCES  
Mène et coordonne l'étude mutualisé entre les 3 Communautés de communes  
Communication et sensibilisation mutualisé sur les 3 CC

CC Val de Morteau – COMPETENCE MOBILITE  
Met en place les actions définis par le Plan doux

CC Plateau du Russey – COMPETENCE MOBILITE  
Met en place les actions définis par le Plan doux

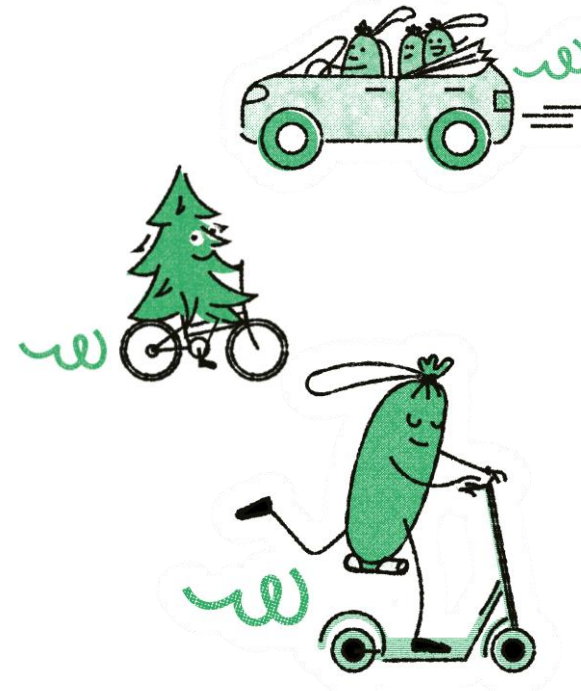
CC Pays de Maïche – COMPETENCE MOBILITE  
Met en place les actions définis par le Plan doux

5 centres-bourgs – COMPETENCE VOIRIE EN AGGLO  
Met en place les actions définis par le Plan doux

63 communes restantes – COMPETENCE VOIRIE EN AGGLO  
Inciter à mettre en place des actions du Plan doux

# Création de la marque Owdo

- Marque de mobilité durable pour faciliter la lecture des services existants, pour les habitants et les touristes
- Volonté d'une communication joyeuse et qui donne envie



# Evènements joyeux autour du thème

- Organisation de plusieurs évènements qui fédère les habitants autour du vélo et qui donne envie sans obliger : Festival Santé vous bouger, festi'vélo, tour de France féminin ...



# Rappel AVELO3

**APPELS À PROJETS - EN COURS**

(jusqu'au 19/05/2025 - 17:00 - Heure de Paris)

## **AVELO 3 - 3<sup>e</sup> relevé**

☆ [Ajouter aux favoris](#)

Ce 3<sup>e</sup> relevé de l'AAP (Appel à projets) AVELO 3 prend place dans le cadre du nouveau programme AVELO 3, financé par le dispositif des Certificats d'Économies d'Énergie (CEE).

[Plus d'informations](#)

3

# Échanges



# Replay et supports





# Vous réalisez des études ou des missions de conseil sur les thématiques suivantes ?

- Comptabilité carbone
- Stratégie carbone
- Sobriété carbone
- Atténuation
- Contribution à la neutralité carbone
- Séquestration carbone
- Plan Climat Air Energie Territorial (PCAET)
- Planification énergétique des territoires
- Evaluation Environnementale Stratégique

- Démobilité
- Plan de mobilité (PDM)
- Forfait Mobilité Durable (FMD)
- Négociations Annuelles Obligatoires (NAO)
- Mobilité partagée, active
- Déplacements
- Transports collectifs et de marchandises
- Mobilité urbaine, péri-urbaine et rurale



# Vous souhaitez mieux connaître l'APCC ?

Parcourez le rapport d'activité de l'association !

<https://ra.apc-climat.fr/>

# Rapport d'activité APCC 2023

Qui sont les membres de l'APCC ?

PARTIE SUIVANTE →



Philippe Lauret  
Président de l'APCC

2023 a été **l'année la plus chaude** jamais enregistrée avec une moyenne des températures planétaires supérieure de 1,45°C par rapport à la période préindustrielle. Nous sommes aujourd'hui les **témoins d'un accroissement des phénomènes** de canicules marines, d'une accélération de la fonte des glaciers, d'une multiplication des phénomènes météorologiques extrêmes, d'un bouleversement des écosystèmes, d'une atteinte globale au monde du vivant.

Devant l'urgence de cette situation, **l'action de tous en faveur d'une réduction rapide des émissions de gaz à effet de serre est une nécessité.** Citoyens, entreprises, acteurs publics doivent agir à leur niveau et de concert pour **insuffler une transformation profonde de nos modes de vie, de nos habitudes de consommation, de nos sociétés.**

Dans ce contexte, l'APCC est plus que jamais **mobilisée pour sensibiliser aux enjeux climatiques, diffuser des connaissances, accompagner les actions avec exigence et en lien avec les acteurs, institutions, associations et projets actuellement développés.**

## Les missions de l'APCC

## L'APCC pour ses membres

A ce jour (31/12/2023), 645 personnes physiques issues de 170 personnes morales (membres APCC + équipe permanente ABC + équipe permanente APCC), ont publié du contenu sur Slack.

Cet outil vient compléter les outils numériques de partage d'information et de collaboration présents à l'APCC (Mailing, Newsletter, Documents partagés, ...)

Utilisé depuis 2020, il est devenu le lieu de discussion et de partage d'information principal ainsi que l'outil d'animation et de travail central pour l'APCC et ses membres.

L'Association des Professionnels en Conseil Climat, Energie et Environnement a pour objectif final de **contribuer à la transition vers une économie à faible impact sur le climat**, plus sobre dans sa consommation d'énergie et plus respectueuse de l'environnement. Elle se concentre sur le rôle des organisations (entreprises, collectivités, établissements publics) dans cette transition. En effet, les organisations ont un rôle majeur à jouer face aux enjeux climatiques, énergétiques et environnementaux.

Au quotidien, notre objectif est porté par 3 missions principales, qui guident toutes les actions que nous réalisons :

01

Représenter les entreprises qui accompagnent et conseillent au quotidien les entreprises, collectivités et établissements publics sur les sujets liés au changement climatique

02

Inscrire nos membres dans une démarche d'échange et d'amélioration continue

03

Informer, expliquer, donner des clés et diffuser les bonnes pratiques aux organisations sur thématiques liées au changement climatique et à la mobilité durable

# Adhérez !

## Être représenté.e

Vous participez à la reconnaissance de la profession auprès des pouvoirs publics et des parties prenantes



## Être en réseau

Vous vous inscrivez dans une démarche d'échange et d'amélioration continue



## Être informé.e

Vous bénéficiez du partage d'informations métiers de manière concise, pertinente et régulière



## Être visible

Vous êtes identifié.e et reconnu.e comme expert.e par vos prospect.e.s et client.e.s



## Être bénéficiaire

Vous bénéficiez de tarifs préférentiels auprès de nos partenaires



# Là pour vous !

Envie de visibilité sur nos événements, ou d'un partenariat ?

TRAVAILLONS ENSEMBLE !



Vous êtes en recherche d'un.e prestataire ou d'un.e expert.e ?

CONTACTEZ-NOUS !

Partenaire de l'annuaire APCC

**ANNUAIRE APCC**

**PROUDURABLE**  
People & Planet & Profit

Association des Professionnels en Conseil Climat Énergie et Environnement

Rechercher

Rechercher

Compétences climat

Compétences mobilité durable

Compétences complémentaires

Spécialités sectorielles

Labellisations / Certifications interne

Accréditations

Zones d'intervention en France

Zones d'intervention à l'international

120 membres

<https://annuaire.apc-climat.fr/>



Association des  
Professionnels en  
Conseil Climat Energie  
et Environnement



# MERCI !

**Restons en contact :**

[contact@apc-climat.fr](mailto:contact@apc-climat.fr)  
[www.apc-climat.fr](http://www.apc-climat.fr)

@APCClimat



**Votre avis est important pour nous !**

Merci de répondre au **sondage**  
en fin de session

