

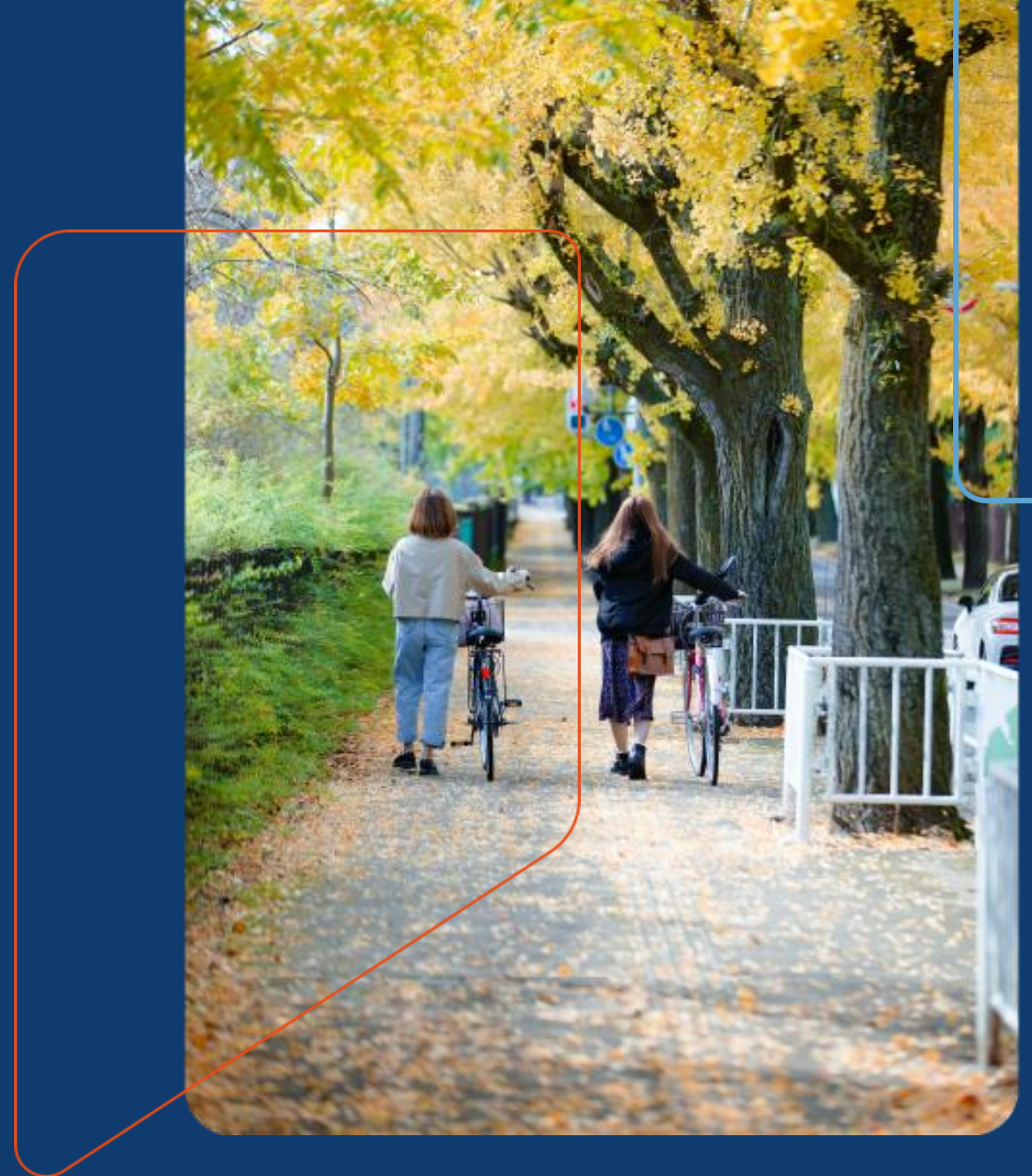


Association des
Professionnels en
Conseil Climat Energie
et Environnement

REMETTRE EN SELLE LES COLLÉGIENS : RETOURS D'EXPÉRIENCE DE LA GIRONDE ET DE LA MANCHE



Webconf APCC n°75
11 janvier 2024 à 14h



Co-financé par



En partenariat avec



Membre APCC



Témoins



Agenda

- Introduction (2 min)
 - Éléments méthodologiques Inddigo (20 min)
 - Questions/Réponses (10 min)
 - Témoignages Gironde + Manche (35 min)
 - Questions/Réponses (20 min)
 - Conclusion (3 min)
-

Introduction

- **Qu'est-ce que l'APCC ?**

Association des Professionnels en Conseil Climat, Énergie et Environnement

- **Posez vos questions !**

Tout au long de la webconférence, posez vos questions par écrit dans le module Q&R. Ces questions seront traitées au fur et à mesure par les intervenant.e.s.

Toutes les questions non répondues à la fin de la webconf recevront une réponse écrite à posteriori.

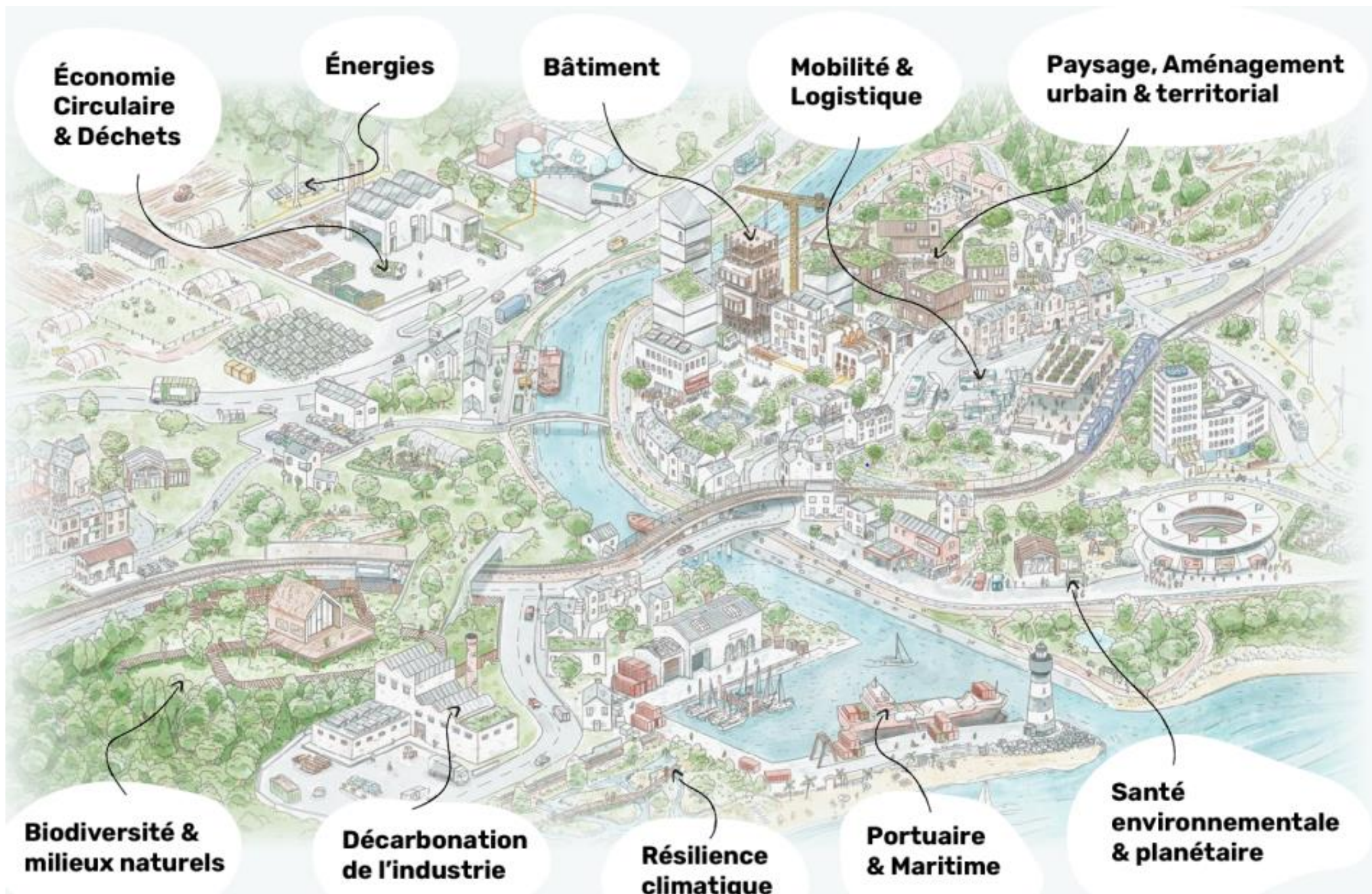
- **Slides et Replay**

Les slides et le replay seront disponibles dès demain sur le site de l'APCC. Vous serez notifié.e par mail dès la mise en ligne de ces éléments !

1

Éléments
méthodologiques par
Inddigo

Inddigo en quelques mots



Les collégiens à vélo



Elèves à vélo à Rotterdam, crédits : Maarten Hartman

Les collégiens à vélo

Un enjeu d'autonomie et de sécurité

29 % des enfants au collège et 19 % au lycée sont accompagnés par un adulte

Des infrastructures cyclables sécurisées pour des déplacements autonomes



*étude IFOP de 2020

Un enjeu de santé



Le vélo comme levier pour pratiquer une activité physique. 73 %* des jeunes de 11 à 17 ans n'atteignent pas les recommandations de 60 minutes d'activité physique par jour

*étude Esteban de 2014-2016

Comprendre pourquoi c'est une pratique genrée



Une image du vélo encore trop sportive

Des filles qui considèrent avoir des aptitudes physiques moindres

Des modèles de vélo non adaptés aux filles (exclusivement des VTT)

Des adolescents influençables

L'effet de groupe et la sphère familiale qui agissent sur la mobilité des adolescents

faire du vélo avec ses amis c'est plus sympa que la voiture avec ses parents !



Donner accès au vélo pour tous

La part modale est de seulement 1,9% dans les QPV, contre 2,8% dans la France entière en 2018 (quartier prioritaire de la ville)



Aux Pays-Bas, une pratique impressionnante

76% Des élèves du secondaire se rendent à vélo au collège et lycée.

Soit 713 000 élèves aux Pays-Bas, pays 4 fois plus dense que la France.

5,9 km

Le trajet moyen se décompose en plusieurs types de voiries :



Source : SWECO, 2020

Les collégiens à vélo

Je ouders ver van
de schoolpoort
houden?

Fiets.

DE
GRÖTE
VERSNELLING

VSV
Iedereen mee
aan veilig verkeer

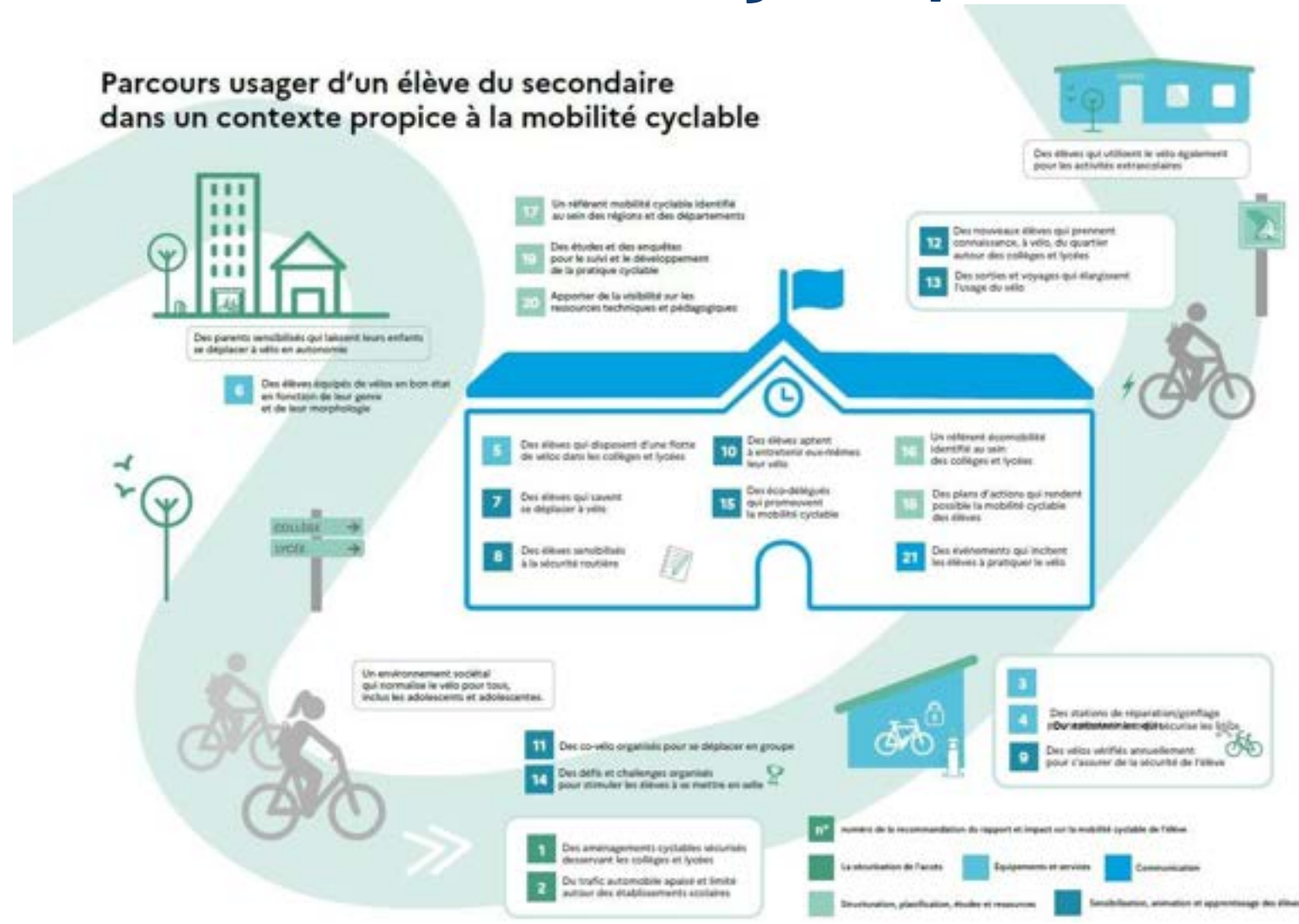
Vlaanderen
is veiliger verkeer

En France, avant on faisait du vélo



1984 - Sortie vélo avec la classe de SES - Collège Paul Verlaine, Arras. Source : Copains d'avant

En France, un sujet qui émerge



REPUBLIQUE FRANÇAISE

ADRE

ENCOURAGER ET ACCOMPAGNER LA MOBILITÉ À VÉLO DES COLLÉGIENS ET DES LYCÉENS

RAPPORT FINAL

FAITS & CHIFFRES

VERTUMAS 2022

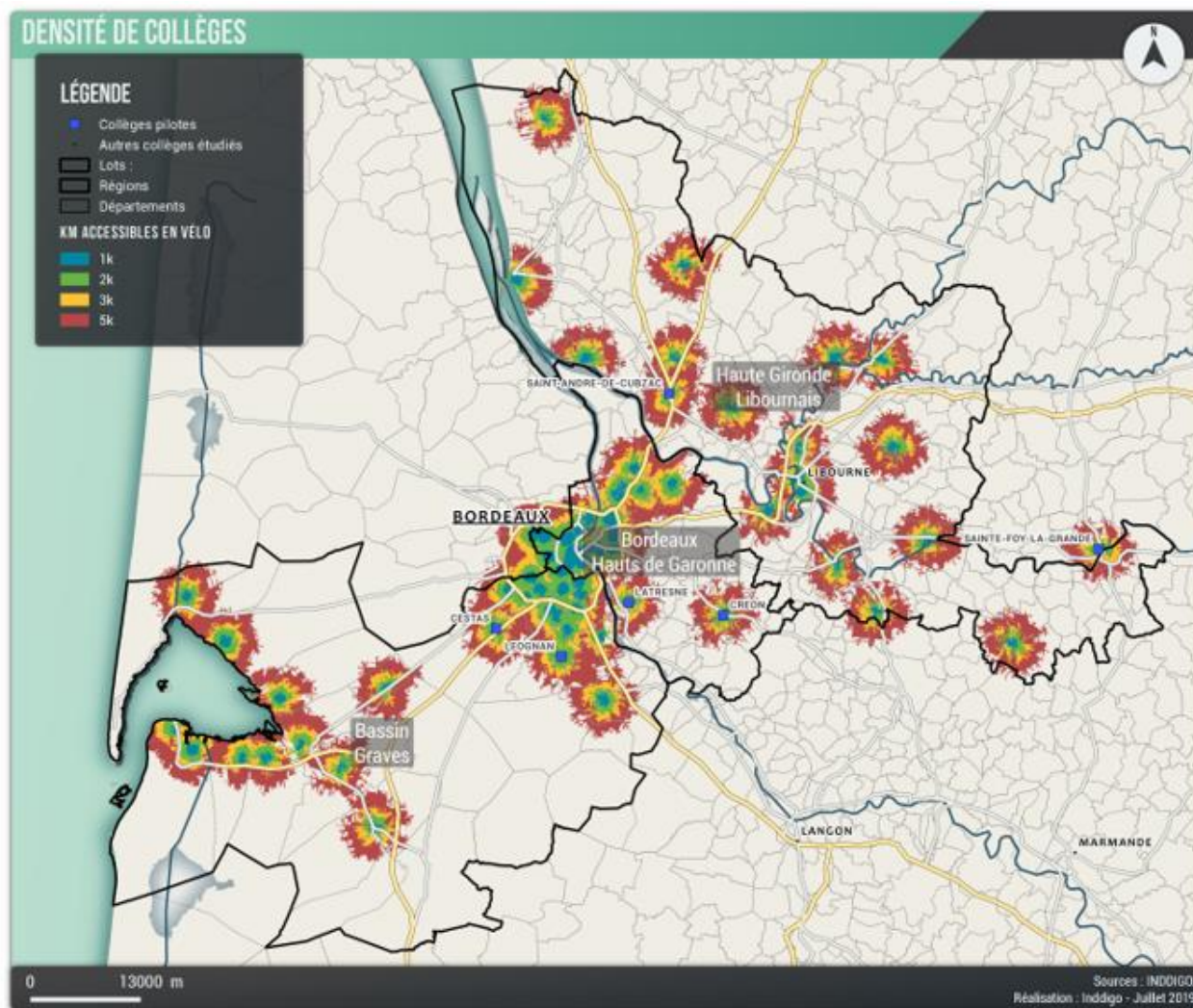
En France, les départements à la manœuvre



Un travail sur les besoins clés du cycliste



La Gironde : département pionnier en France



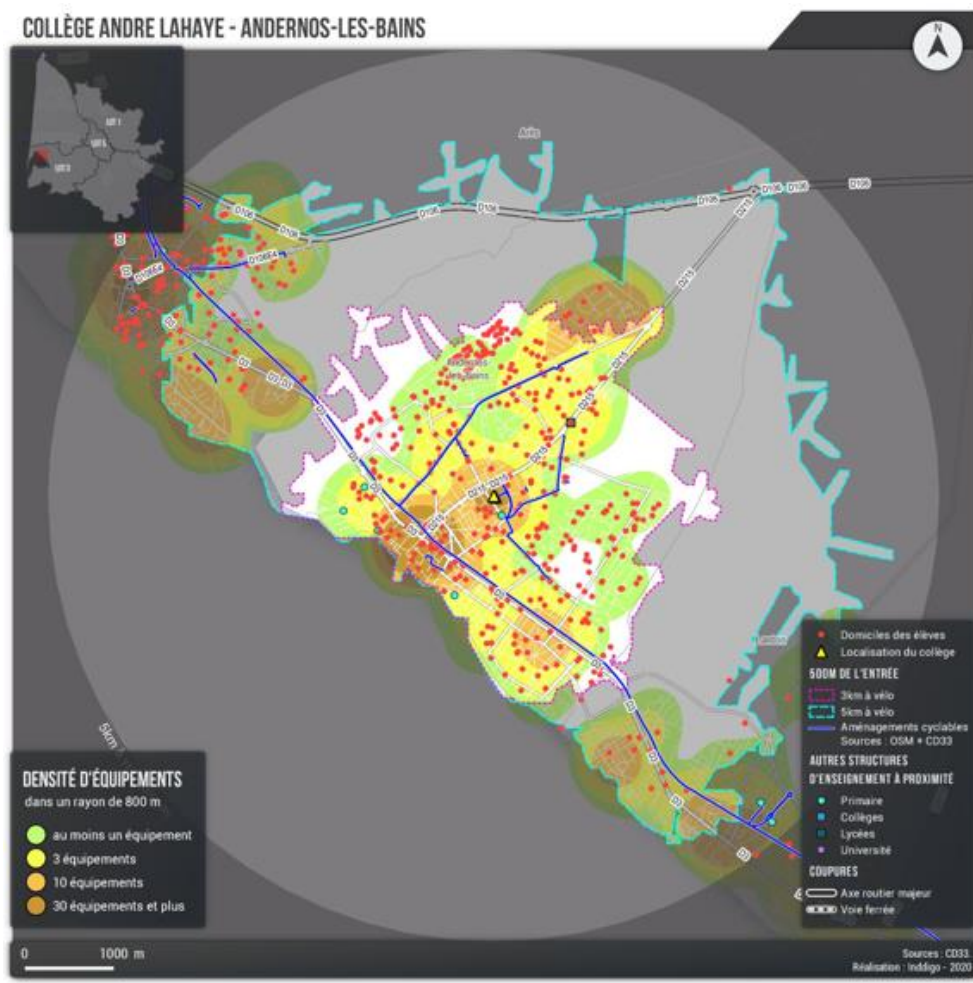
Mise en œuvre de l'action 4 du **Plan Départemental de Déplacement à Vélo** : « Inciter les collégiens et lycéens à utiliser le vélo »

Entre 2019 et 2023 : étude de **109 collèges**

Une grande diversité de pratiques cyclables à l'échelle du département

Un travail main dans la main pendant 4 ans entre le CD33, Inddigo et Iris Conseil

Analyse territoriale fine par collège



- Trottoir aménagé devant le collège
- Stationnement vélo pour le personnel et les enseignants
- Zone de dépose-minute et de stationnement VL
- Entrée principale du Collège (piétons et cyclistes)
- Stationnement vélo pour les élèves
- Zone de stationnement/giration des cars scolaires
- Début de la voie verte

Analyse territoriale fine par collège



CONTEXTE PIÉTON



TRANSPORTS EN COMMUN

CONTEXTE VÉLO



COLLÈGE ANDRÉ LAHAYE



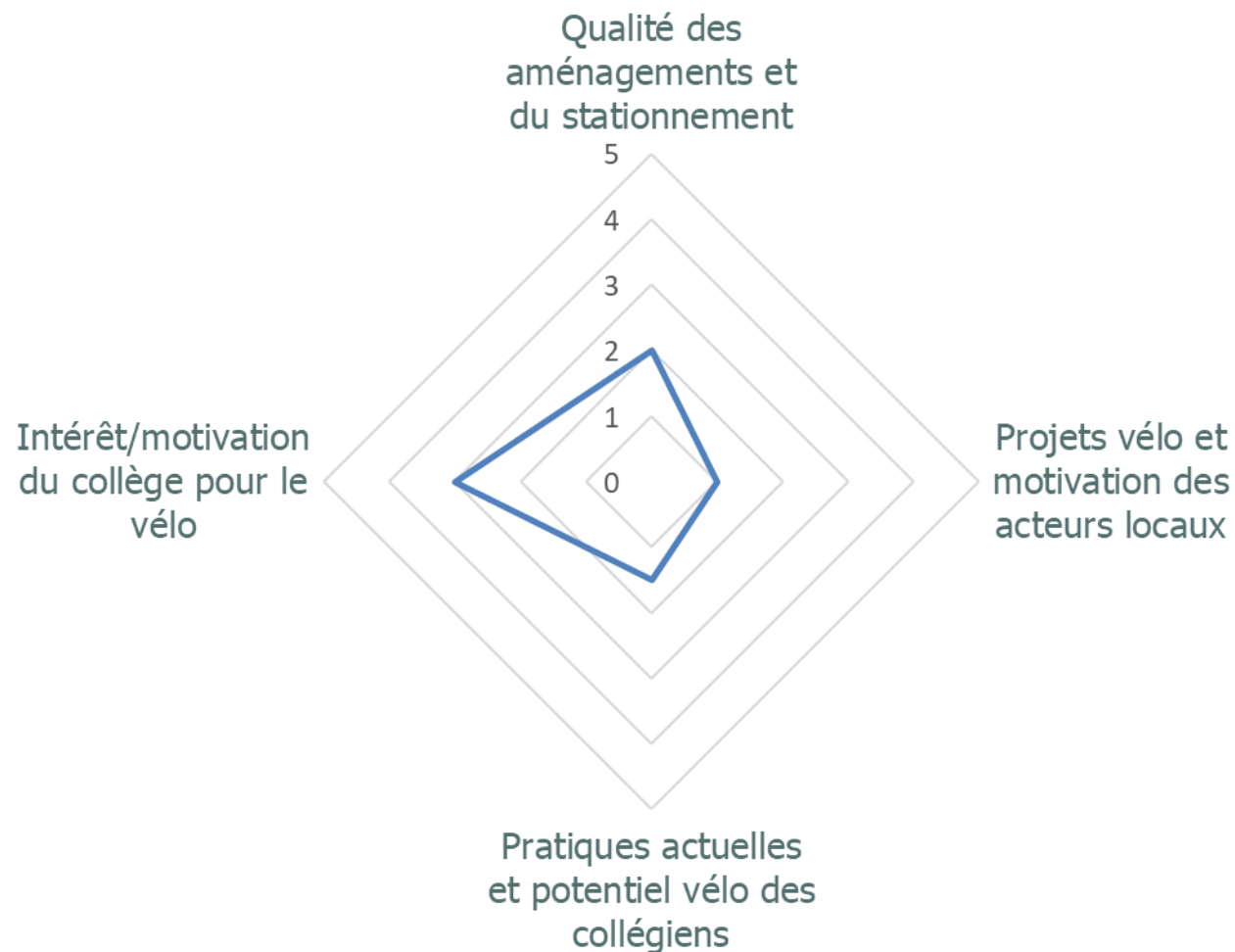
CONTEXTE ROUTIER



STATIONNEMENT VÉLO

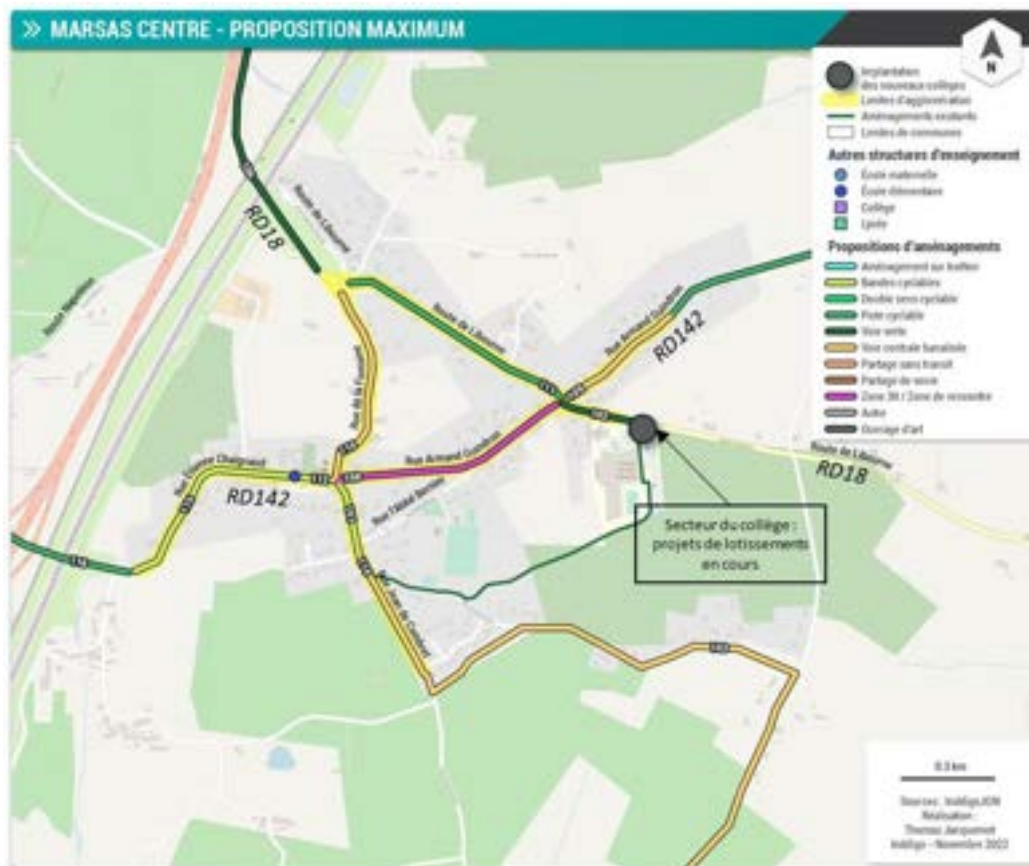


Estimation du potentiel vélo du collège



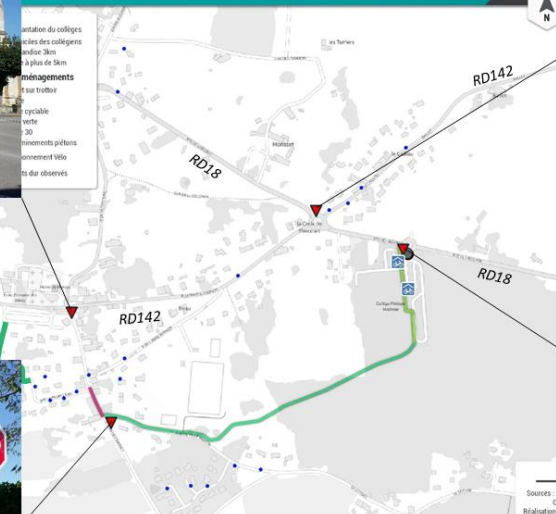
Part modale vélo du collègue aujourd'hui	7%
Nombre de collégiens vivant à 3 km ou moins	243
Hypothèse part de collégiens vivant à 3 km ou moins venant à vélo demain	20%
Nombre de collégiens vivant à 3 km ou moins venant à vélo demain	49
Nombre de collégiens vivant entre 3 et 5 km	42
Hypothèse part de collégiens vivant entre 3 et 5 km venant à vélo demain	10%
Nombre de collégiens vivant entre 3 et 5 km venant à vélo demain	4
Nombre estimé de collégiens venant à vélo demain (2025)	~53 (27 arceaux)
Part modale vélo estimée du collège demain (2025)	16%
Comparaison aujourd'hui/demain	+ 9 points

Préconisations (infrastructures vélos)



Giratoire de l'église. Aucun marquage au sol pour les vélos. Proposer a minima des pictogrammes et de la signalisation vélo

SAS - AMÉNAGEMENTS CYCLABLES EXISTANTS



Giratoire à sécuriser pour les cyclistes (croisement route de Libourne/rue Armand Guindron). Emprises suffisantes à priori pour un giratoire à la hollandaise



Débouché de la voie verte dans le bourg au croisement chemin du Petit Moulin et rue Jean de Combet. Manques de signalisation à destination des automobilistes, de signalisation vélo au sol, de panneaux voie verte



Giratoire d'accès au collège. Aucun traitement pour les circulations et traversées cyclables ou piétonnes. A priori largeurs suffisantes pour l'aménagement d'un rond-point à la hollandaise. À défaut, marquage au sol (signalisation, traversées)

Préconisations (infrastructures vélos)

MARSAS : ATLAS DES AMÉNAGEMENTS PRÉCONISÉS

SEGMENT N° 101 168m.

Rue Jean de Combret
En agglomération

PRÉCONISATION MINIMUM
ZONE 30

Coût	16464 €HT
------	-----------

PRÉCONISATION MAXIMUM
BANDES CYCLABLES

Coût	5040 €HT
------	----------

Contraintes foncières potentielles

PRIORISATION
COURT TERME

Maîtrise d'ouvrage suggérée :
Commune de Marsas

OBSERVATIONS

Voie à faible trafic dans le cœur de Marsas. Bande cyclable proposée (ou chaussidou si largeur insuffisante), dans le prolongement de la zone 30 existante rue Jean de Combret. A minima zone 30 (voire zone de rencontre) pour pacifier le partage

Aménagements existants Véloroutes et voies vertes Cheminements piétons Préconisation d'aménagement

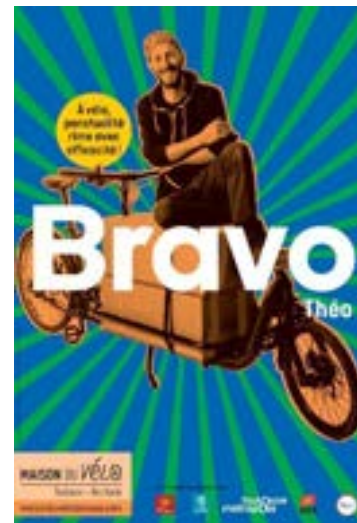
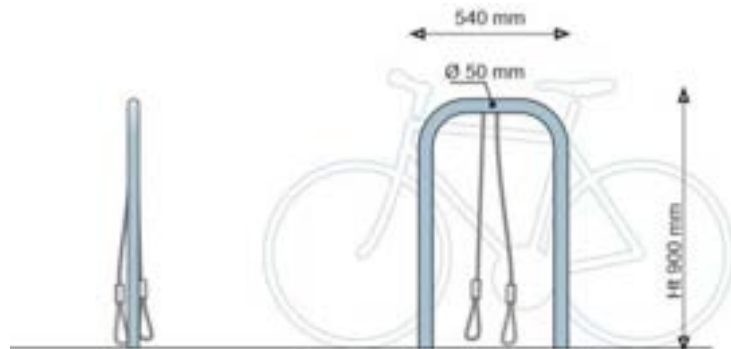
0 50 m

Les points noirs représentent les domiciles des collégiens, à proximité de l'itinéraire cyclable préconisé

- Implantation des nouveaux collèges
- Domiciles des collégiens

Sources : Inddigo, © Les contributeurs d'OpenStreetMap, IGN
Réalisation : Thomas JACQUEMOT - Novembre 2022

Préconisations (stationnement, accompagnement)



Synthèse, priorisation de la dépense publique

Collège	Nombre de collégiens actuel	Part vélo actuelle	Objectif part vélo (2025)	Points noirs à traiter autour du collège	Aménagements proposés (coût hors maîtrise d'oeuvre et foncier)	Stationnement vélo	Accompagnement au changement (mesures prioritaires)	Priorisation au vu du potentiel
ANDERNOS – A. Lahaye	728	?	37%	4	Pistes cyclables : 6 197 m soit 1 239 400 € HT Bandes cyclables : 426 m soit 12 780 € HT Signalisation/jalonnement : 1 904 m soit 7 616 € HT	136 arceaux à placer soit 12240€HT	Ateliers et sorties vélos, challenges mobilité inter-collège	
ARCACHON – M. Bartette	338	7%	16%	1	Pistes cyclables : 1 190 m soit 238 000 € HT Bandes cyclables : 2 775 m soit 83 250 € HT	33 arceaux à placer soit 2970€HT	Ateliers et sorties vélos, réunions avec les parents, challenges mobilité inter-collèges	
AUDENGE – Jean Verdier	603	?	43%	4	Pistes cyclables : 728 m soit 145 600 € HT Bandes cyclables : 4 642 m soit 139 260 € HT	130 arceaux à placer soit 11700€HT	Ateliers et sorties vélos, challenges mobilité inter-collèges	
BIGANOS – Jean Zay	472	47%	62%	4	Pistes cyclables : 4 006 m soit 801 200 € HT Bandes cyclables : 3 702 m soit 111 060 € HT Signalisation/jalonnement : 708 m soit 2 832 € HT	117 arceaux à placer soit 10530€HT	Ateliers et sorties vélos, challenges mobilité inter-collèges	
CADAUJAC	643	6%	9%	3	Pistes cyclables : 5 374 m soit 1 074 800 € HT Bandes cyclables : 2 753 m soit 82 590 € HT Zone de rencontre : 832 m (à chiffrer)	30 arceaux à placer soit 2700€HT	Ateliers vélos, réunions avec les parents	
CESTAS - Cantelande	874	13%	23%	5	Pistes cyclables : 3 110 m soit 622 000 € HT Bandes cyclables : 4 080 m soit 122 400 € HT	99 arceaux à placer soit 8910€HT	Sorties vélos, challenges mobilité inter-collèges	
GUJAN-M. – Chante-Cigale	824	43%	61%	2	Pistes cyclables : 4 246 m soit 849 200 € HT Bandes cyclables : 2 226 m soit 66 780 € HT	147 arceaux à placer soit 13230€HT	Sorties vélos, challenges mobilité inter-collèges	
LA BREDE - Montesquieu	691	5%	9%	1	Pistes cyclables : 1 941 m soit 388 200 € HT Bandes cyclables : 2 600 m soit 78 000 € HT Signalisation/jalonnement : 2 439 m soit 9 756 € HT	30 arceaux à placer soit 2700€HT	Ateliers vélos, réunions avec les parents	

67 000

Collégiens en Gironde à la rentrée 2022

19 %

Part modale à vélo estimée si toutes les recommandations des bureaux d'études sont mises en œuvre

400 km

D'aménagements préconisés par Inddigo et Iris Conseil autour des collèges étudiés

La Manche : une approche globale

- 37 des 52 collèges publics analysés
- 15 autres collèges engagés dans le programme MOBY
- 3 cibles :
 - Élèves
 - Parents d'élèves
 - Personnel des collèges (personnel encadrant et agents du département)



La Manche : une approche globale

Infrastructures



Collégiens à vélo à la sortie du collège Raymond Le Corre (Cherbourg) – photo Inddigo

Services



Stationnement vélo collège Gabriel de Montgomery (Ducey-les-Chéris) - photo Inddigo

Animation / Sensibilisation



Casque de la section VTT du collège Jean Follain (Canisy) – photo Inddigo

La Manche : profil des 37 collèges

- **58%** des collégiens habitent à **moins de 5km** de leur collège



La Manche : la participation

**enquête :
toi & le vélo ?**



10 minutes pour améliorer
tes conditions pour
venir au collège à vélo
(et pleins d'autres choses à vélo)

à retrouver sur ProNote
ou ici :









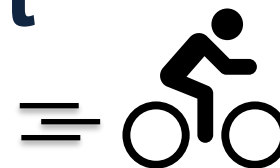
Cartographie participative ouverte aux élèves - Gogocarto



Session de réponses à l'enquête avec des collégiens – photo Inddigo

La Manche : la participation

Ça me permet de
faire du sport



C'est gratuit



Je ne dépends de
personne je suis libre



C'est écologique



La Manche : la participation

 Pour **33%** des répondants, venir au collège à vélo est **dangereux !**

Les voitures

 **sont
dangereuses**

La pluie peut me faire
glisser 

Manque de pistes cyclables

Les pentes et les virages



La Manche : la participation

**Sur le trajet
du travail** 

C'est plus rapide 

La distance



Doit déposer d'autres
enfants sur le trajet




L'enjeu de l'accès et du parvis



Préconisation stationnement


FICHE STATIONNEMENT : COLLÈGE ALBERT CAMUS



1:5 000

Sources : Inddigo, Terra, Conseil Général de la Manche,
© Les Contributeurs d'OSM, INSEE.

Révisé le :
Décembre 2021.



STATIONNEMENT ACTUEL

NOMBRE DE PLACES VÉLO **35**

TYPES DE STATIONNEMENT

- Pincés-roues
- Non sécurisé
- Non couvert

PUBLIC(S) CONCERNÉ(S)

NOTE GLOBALE **C**

STATIONNEMENT VOITURE

- Dans l'enceinte scolaire : Oui
- Hors enceinte scolaire : Non

DESCRIPTION

Stationnement vélo situé à l'entrée du collège. Pour le moment des pincés-roues sont proposés aux élèves mais le collège réfléchit actuellement une nouvelle offre de stationnement couverte.

STATIONNEMENT PRÉCONISÉ




PRIORISATION **1**

NB. STATIONNEMENTS

- Supplémentaires préconisés : 10
- Après implantation : 45

ABRI SUPPLÉMENTAIRE

Oui

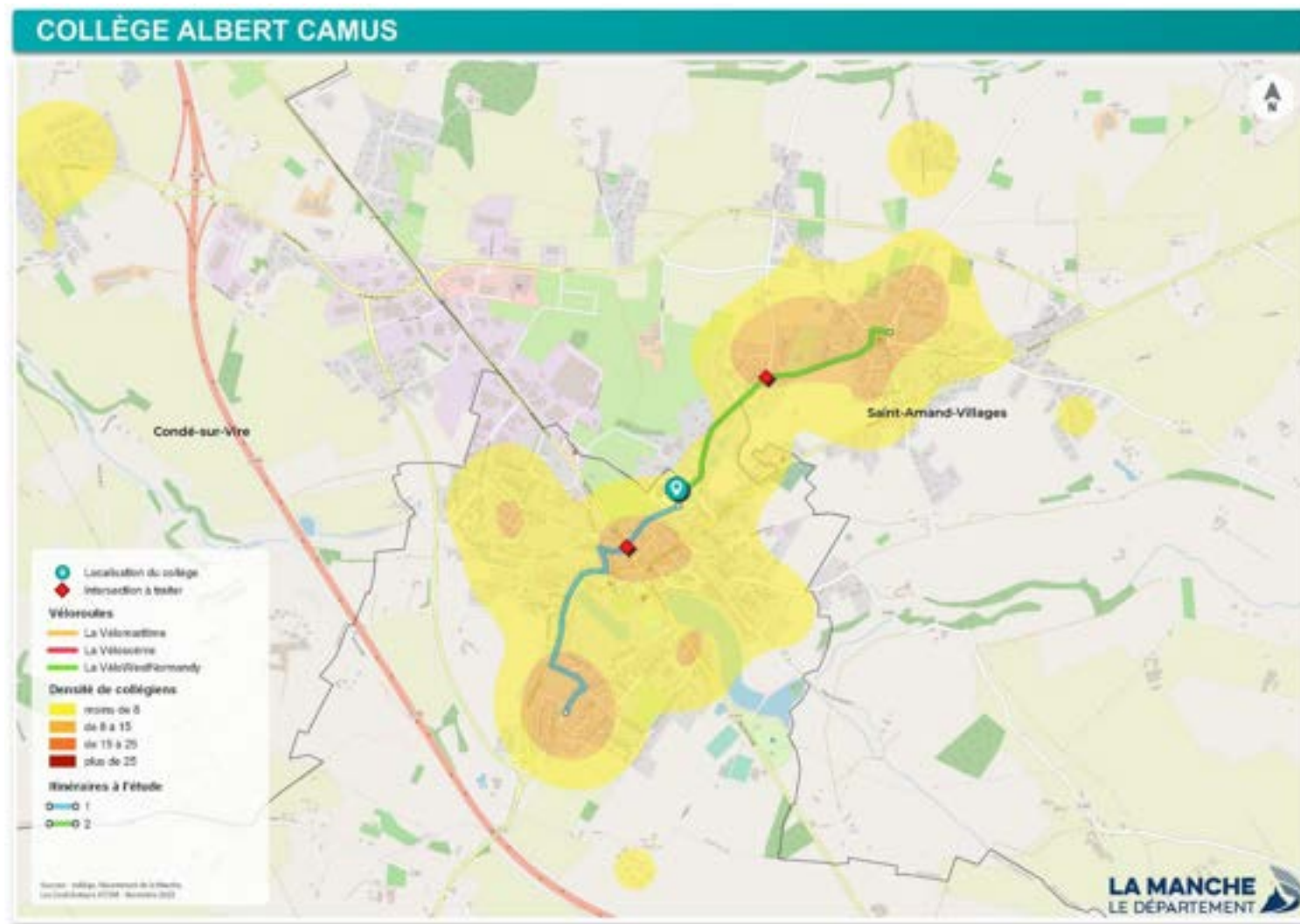
Méthodologie note globale stationnement vélo :

A = Couvert, sécurisé, spacieux et accroches vélo

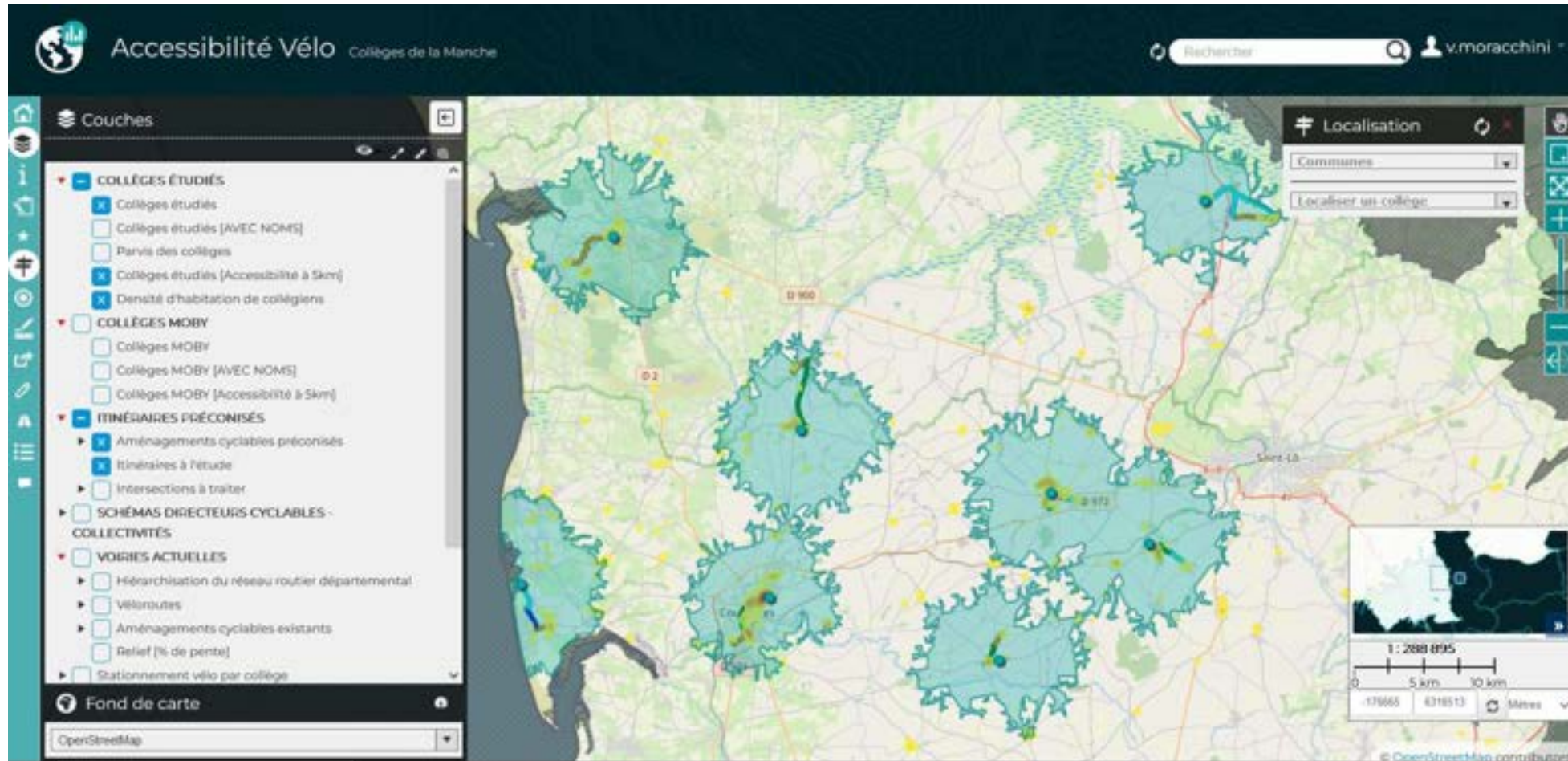
B = Couvert, sécurisé et pincés-roues

C = Pincés-roues, non couvert ou vétuste

Préconisations (infrastructures vélos)



Outil cartographique dynamique



Synthèse : REX des 2 études

- **Les 2 études :**
 - Une approche globale (département)...et autant d'études que de collèges !
 - Une base de travail solide pour les départements et ses partenaires (EPCI, Communes) en vue de la mise en œuvre
- **Gironde :**
 - Un travail main dans la main pendant 4 ans entre le CD33, Inddigo et IRIS Conseil
 - Des méthodologies de travail à harmoniser (étapes, indicateurs, rendus...)
 - Des confinements ayant compliqué...et finalement facilité le travail !
 - Des outils intelligents pour poursuivre le travail malgré tout (cartographie, visio)
- **Manche :**
 - Des cibles élargies : agents + profs + parents d'élèves
 - Une « concertation » variée : micro-trottoir, pause déjeuner, etc.
 - Accès/parvis : essentiel à intégrer
 - Terra : un outil cartographique dynamique
 - Les collèges des équipements majeurs dans les communes rurales

Des études pour aller vers des projets concrets



A decorative graphic consisting of a light blue rounded square on the left, an orange rounded square on the right, and a vertical orange line passing through a white dot between them. The background is a solid dark blue.

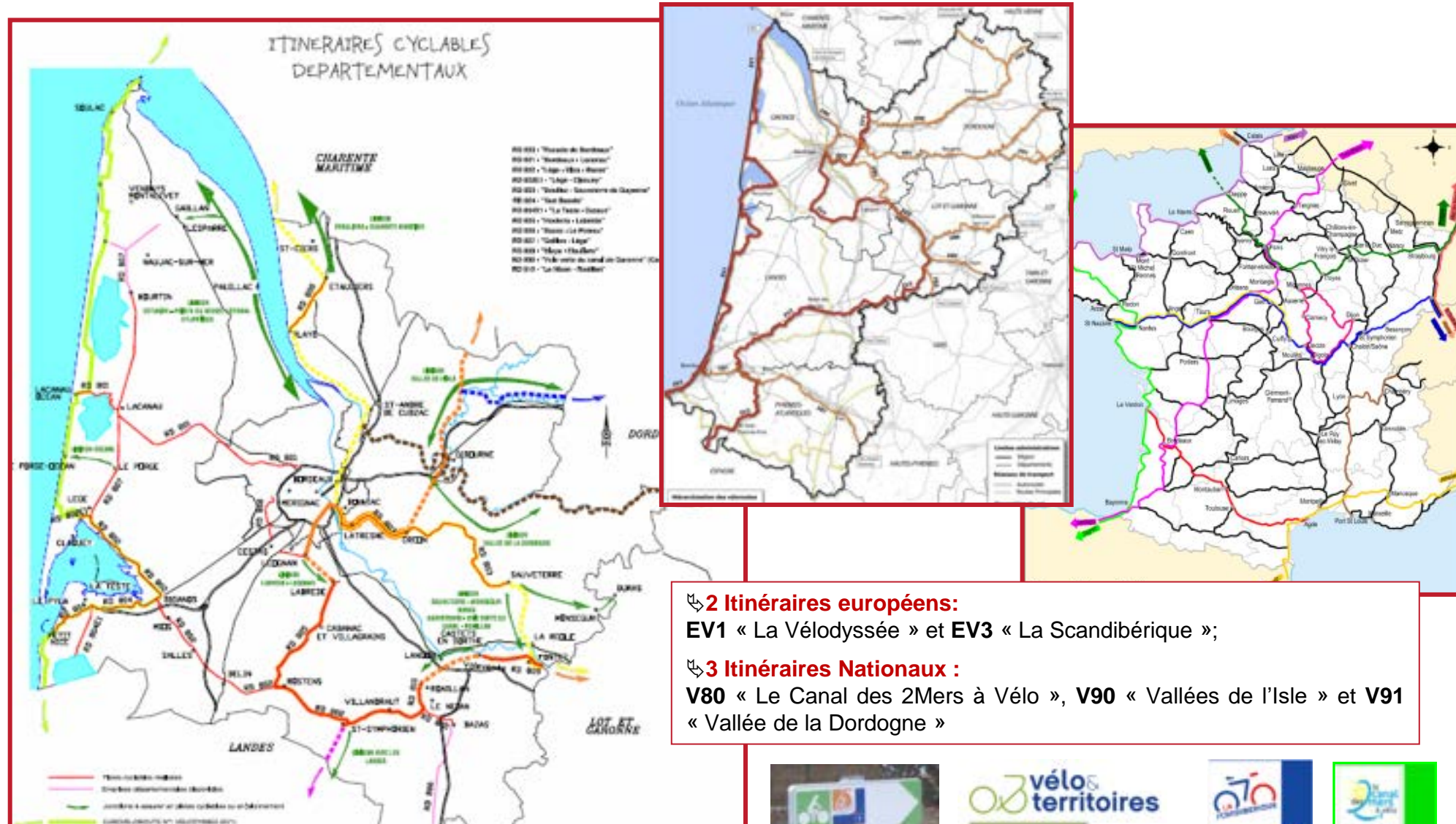
2.

Retour d'expérience

La Gironde : Le plan collège à vélo, volet scolaire du Plan coordonné 1000 km d'AC nouveaux ³⁶



La Gironde dans le réseau des Véloroutes et Voies vertes



LE PDDV

-1-
Favoriser le développement
de la pratique quotidienne
du vélo



→ **Action n°1** = Accompagner les communes et EPCI dans leurs projets d'aménagement ou de sécurisation d'itinéraires cyclables vers les points clés

- 5 der années 200km - budget 4M€ en MOA
- Financement de 2,5M€ d'aides aux communes

→ **Action n°2** = Développer l'ingénierie à destination des collectivités

- Référentiel technique vélo (en cours) livraison 2024 + formations = culture vélo

→ **Action n°3** = Développer un stationnement vélo adapté au niveau des pôles générateurs

- Diag stationnement vélo collégien

→ **Action n°4** = Inciter les collégiens et les lycéens à utiliser le vélo

- Plan coll à vélo Études, enquête, concertation, suivi
 - Action pédagogique Objectif vélo !
 - Programmation stationnement vélo

→ **Action n°5** = Faciliter l'accès au vélo pour les populations connaissant des difficultés d'insertion sociale

- Remises en selle publics en insertion depuis 2017
 - Don de 200 vélos recyclés

Le plan collège à vélo : une construction progressive

- Observation rayon 5km
- Pôles générateurs, vitesses, trafics, points noirs, freins → freins et leviers
- Évaluation potentiel vélo



- schémas proposés et discutés/ concertations locales; Points noirs à traiter
- + actions d'accompagnements
- + stationnement vélo

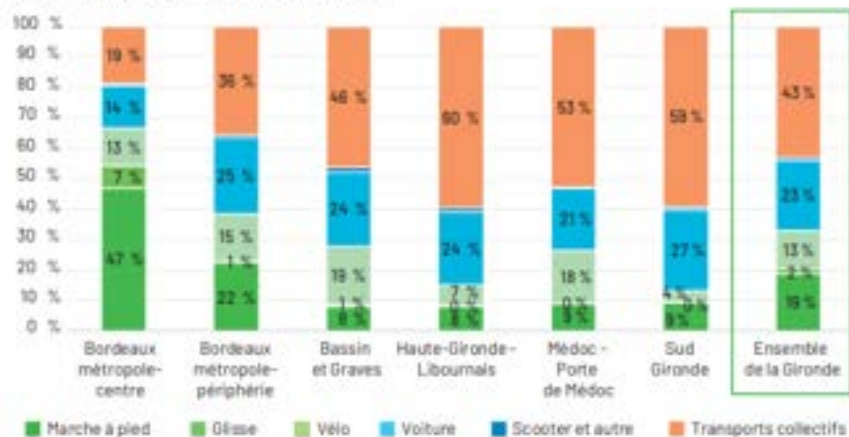


- Carte des projets communaux et des axes cyclables collégiens à conforter (en discussion) = un schéma évolutif

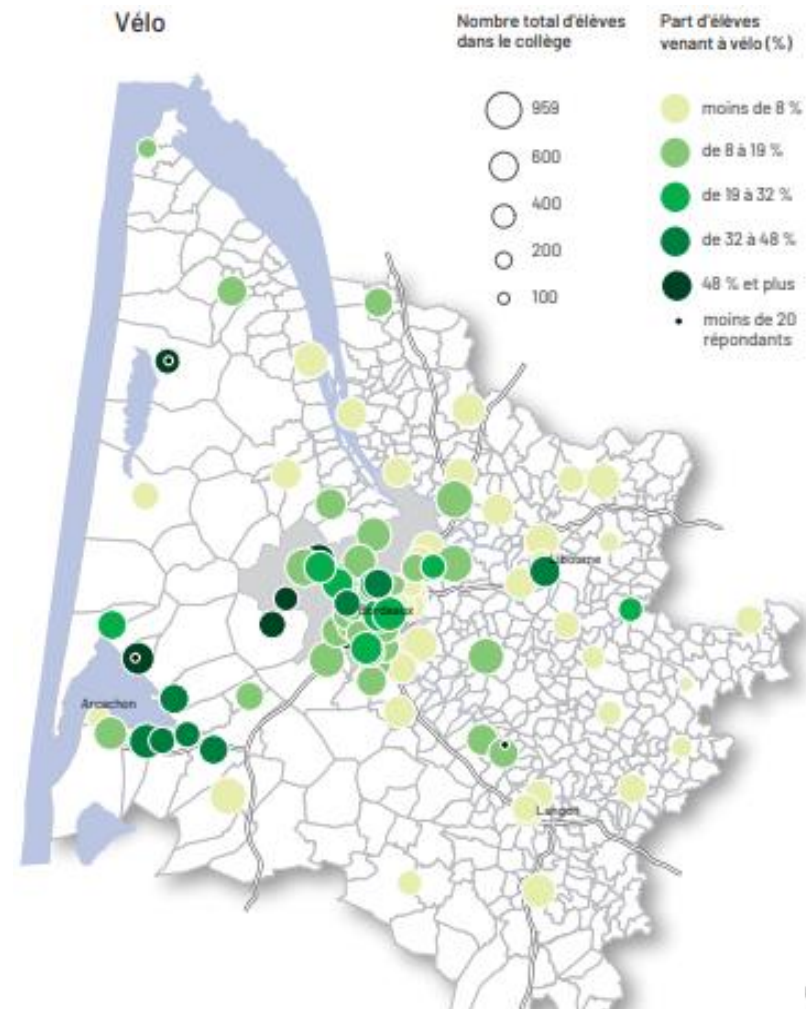
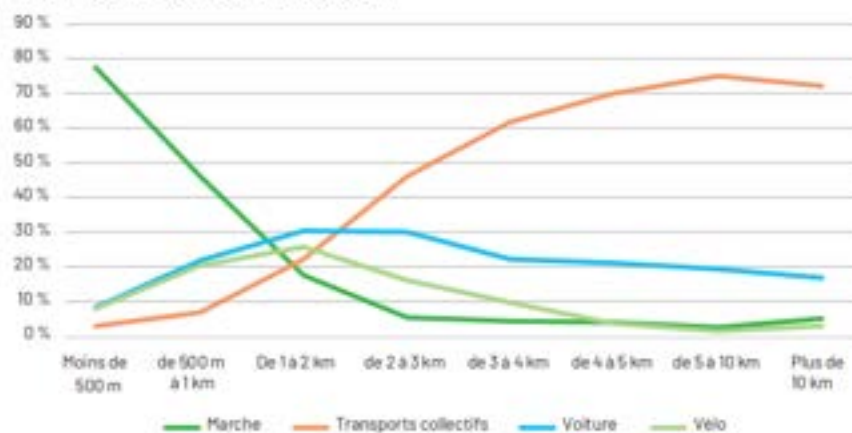


Plan collège à vélo : enquête mobilité coll

Mode principal pour se rendre au collège

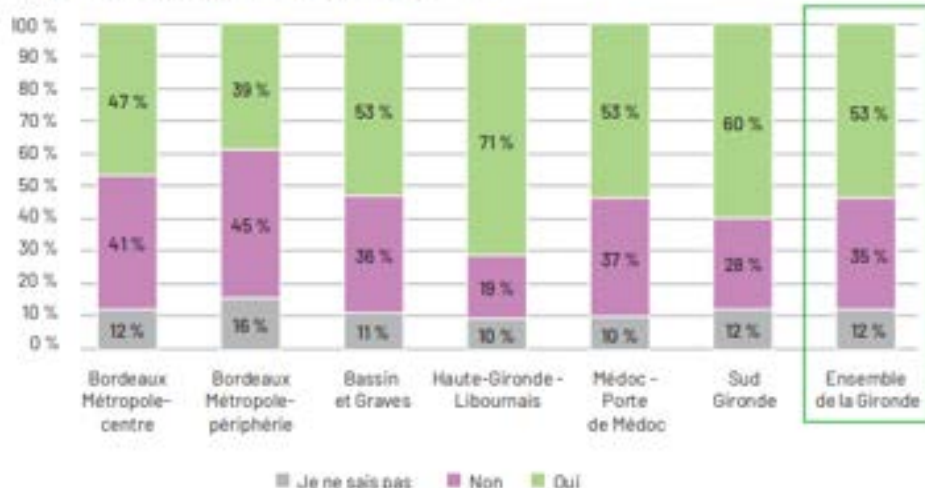


Choix modal selon la distance au collège

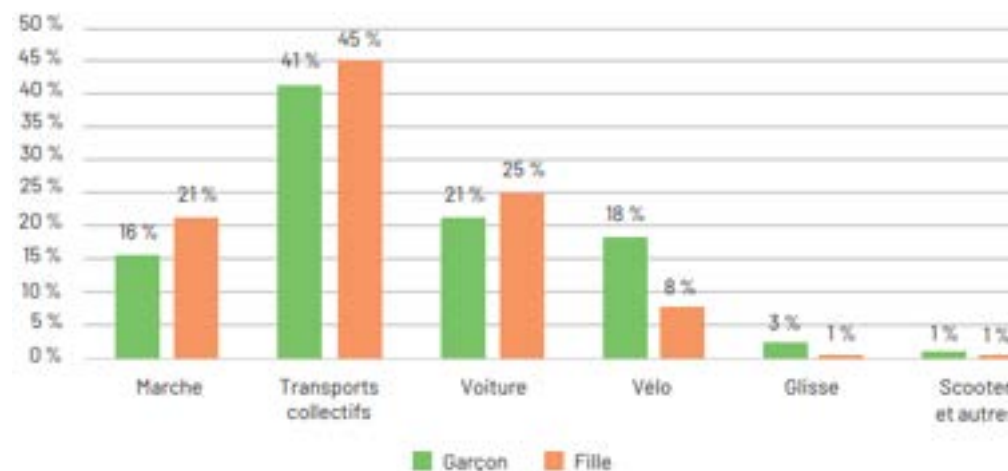


Plan collège à vélo : enquête mobilité coll

Venir à vélo au collège te semble-t-il dangereux ?



Mode principal selon le genre



Effet de genre : 18% garçon / 8% fille

Ce matin, pour quelles raisons as-tu utilisé ce mode de transport ? (2 réponses maximum)



Levier parental : 38% « ce n'est pas moi qui décide »
Dépose voiture 60% domicile / travail; 11% dépose autres enfants

Objectif Vélo !

- Collèges volontaires / candidatures printemps 2023
- Actions de sensibilisation à la sécurité ou mécanique vélo, sorties à vélo, voyage à vélo, équipements nécessaires ...
- 12 collèges retenus 2023 pour mise en œuvre 2023-2024
- Piste d'évolutions envisagées : challenge vélo (ou mobilité) en partenariat avec ADEME, savoir rouler 6èmes / partenariat Génération vélo



Objectif Vélo !

En 2020, le Département a évalué que les déplacements du domicile vers les collèges génèrent 10 000 tonnes de CO₂ par an. 13% des collégiens girondins vont au collège à vélo, 19% à pied, tandis que 43% sont en transports collectifs et 23% en voiture. Ces chiffres masquent de fortes disparités entre collèges qu'il convient d'atténuer.

Agir sur la mobilité des jeunes c'est influencer la pratique des adultes de demain. C'est aussi avoir un impact positif sur leur santé et leur autonomie dès aujourd'hui.

Dès 2016, le Plan départemental de Déplacement à vélo avait pour ambition de développer la pratique quotidienne du vélo, notamment chez les collégiens en dépassant l'unique question des infrastructures. Le Département s'est aussi engagé dans la construction d'un Plan collèges à vélo, désormais volet scolaire du Plan coordonné 1000 km d'aménagements cyclables.

Ainsi, en parallèle d'un travail sur les infrastructures, le Département de la Gironde souhaite développer des animations pédagogiques sur le vélo dans les collèges.

L'info en plus : une enquête mobilité collégiens a été menée en 2019-2020, le rapport de synthèse est consultable sur le site Gironde Déplacements à vélo | Gironde.FR

Critères d'éligibilité

(Ces critères ne sont pas nécessairement cumulatifs)

- Organisation d'un projet global et progressif qui concerne tous les niveaux d'âge de l'établissement scolaire de la 6^e à la 3^e (pouvant se répartir sur plusieurs années), y compris les classes SEGPA et Ulis ;
- Actions spécifiques qui touchent à la pratique du vélo domicile-collège, en incluant les parents d'élève ;
- L'interdisciplinarité du projet au sein de l'établissement scolaire n'est pas une obligation mais est intéressante à envisager ;
- Les projets déjà accompagnés les années précédentes devront obligatoirement présenter un caractère évolutif ou innovant (bilan à inclure à la candidature).

Le plan collège à vélo, volet scolaire du plan coordonné 1000km d'aménagements cyclables nouveaux

- Une nouvelle approche, combinant loisir et mobilité du quotidien
- Une démarche concertée et un travail coordonné avec l'ensemble des acteurs :
 - Une journée des acteurs en février 2023
 - 6 rencontres territoriales
 - 250 personnes
 - Autant d'ateliers qu'EPCI
- 500 km d'itinéraires structurants en projet
- 400 km de projets locaux autour des collèges
- 500 km de projets portés par les communes et intercommunalités



Travail en cours ... pour une finalisation en 2024

SDIC 2010



Collèges à vélo



Plan coordonné 1000Km
(en cours)



Collège à vélo : Points positifs, difficultés, conditions de réussite

Points positifs

- Très bon accueil, forte attente
- Données indispensables / communes, not celles qui ont peu de ressources
- Support pour définir une politique locale coordonnée d'aménagement cyclable, outil de cohérence.
- Mais question principale : les ressources financières et humaines

Conditions de réussite

- Calendriers techniques / politiques
- Calendrier techniques et priorités internes (ou externes) : divergences
- Enq mobilité coll : associer rectorat très tôt, informer communes, parents d'élèves et équipes pédagogiques
- Convergence des partenaires; Soutien politique et financier, maintenir dynamique

Vice-Président Déplacements
Axel FORTIN-LARIVIERE

Élu « Plan Vélo »
Jean-Claude BRAUD

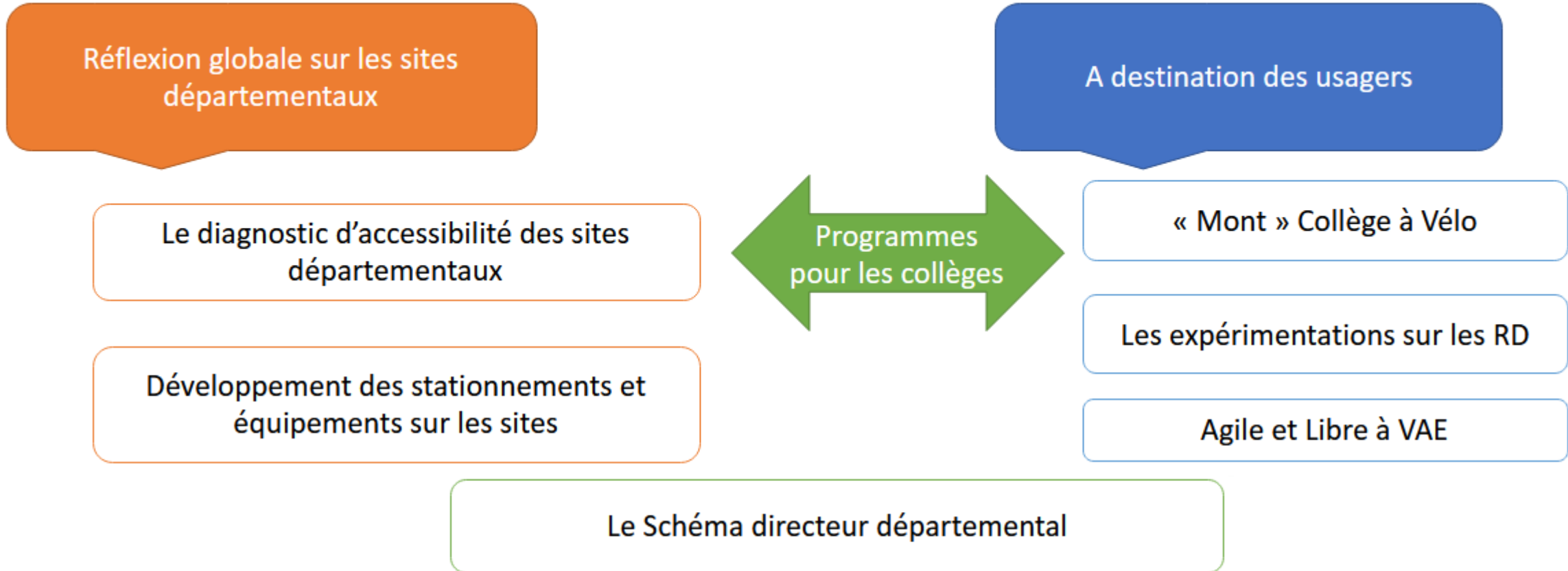
Direction générale des services
Pilotage technique général

Mission d'appui à la transition écologique et au développement durable
Agrégation – Coordination – Transversalité
Bénédicte ROZEL



Le projet AVELO 2 : La Manche Innove pour les Déplacements à Vélo - LAMIDÉVÉLO

6 Actions pour l'exemplarité et la promotion du vélo du quotidien :



Objectif : Diagnostiquer l'ensemble des sites départementaux sous le prisme de l'accès bicyclette : cible n°1 – les collèges



MOBY
15 Collèges en Démarche PDES

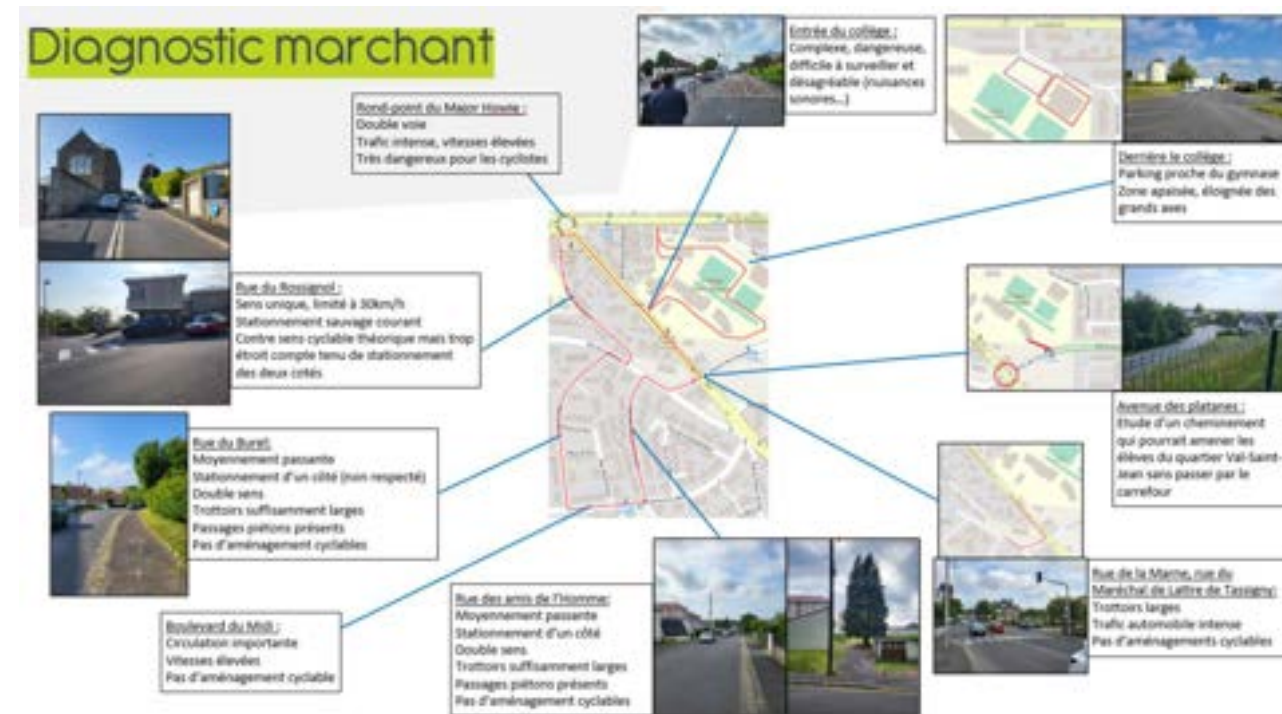
37 Collèges en démarche
« Accès Vélo au Collège »



Mise en Place de PDES (Plan de Déplacements d'Établissements Scolaires)

Une démarche sur le long terme

- Plusieurs réunions/animations au sein de l'établissement pour parler de la mobilité
- Une étude portée essentiellement sur les ressorts psycho-sociologique / expertises de terrain
- Un accompagnement au cas par cas
- Les collèges qui construisent et priorisent leurs actions.



Une démarche pour envisager une accélération

- Une étude rapide -> 9 mois environ
- Une « photographie » de la mobilité dans chaque collège
- Une base solide pour permettre les investissements humains et financiers jusqu'à 2030
- Un résultat parlant facile à prendre en main



PRÉSENTATION DU COLLÈGE



FICHE IDENTITÉ : SARTILLY-BAIE-BOCAGE - COLLÈGE ANATOLE FRANCE

<p>EFFECTIFS</p> <ul style="list-style-type: none"> - Nombre de collégiens : 267 - Effectifs de l'équipe éducative/agents : 35 	<p>DESSERTE - COLLÈGE</p> <ul style="list-style-type: none"> - RD à 500m ou - : OUI - Véloroute à 5km ou - : NON - Nb. de lignes de ramassage : - - Parvis sécurisé : A
<p>PART DES EFFECTIFS À 5KM OU MOINS</p> <ul style="list-style-type: none"> - Part de collégiens : 49 % - Part des effectifs de l'équipe éducative/agents : - 	<p>ÉDUCATION</p> <ul style="list-style-type: none"> - Projets vélos : NON - Flotte vélo : NON - Spécificité : Section sportive ultime
<p>DESCRIPTION</p> <p>Collège situé dans le centre-bourg. Parvis récemment refait. Très peu de collégiens à vélo. Deux entrées au sein du collège : une piétons/vélo et une car/voiture. Nouvelle classe cette année : section sportive ultime (6ème-5ème)</p>	
<p>CONTEXTE COMMUNAL</p> <ul style="list-style-type: none"> - Nombre d'habitants : 2813 - Stratégie cyclable intercommunal : NON 	


Sources : Inddigo, Terra, Conseil Général de la Manche, © Les Contributeurs IFDDH, INSEE.

Réalisation : Octobre 2023.

LA MANCHE LE DÉPARTEMENT

Critères de distance	Effectifs	%
Nombre de collégiens vivant à moins de 500m du collège	41	15%
Nombre de collégiens vivant entre 500m et 3km ou moins du collège	39	15%
Hypothèse part de collégiens vivant à – de 3km venant à vélo demain (100%)	39	15%
Nombre de collégiens vivant entre 3 et 5 km	52	20%
Hypothèse part de collégiens vivant entre 3 et 5 km venant à vélo demain (50%)	26	10%
Nombre et part modale potentielle de collégiens venant à vélo demain	65	25%

FICHE STATIONNEMENT : COLLÈGE ANATOLE FRANCE



NOMBRE DE PLACES VÉLO 16

TYPES DE STATIONNEMENT

- Non couvert
- Non sécurisé


PUBLIC(S) CONCERNÉ(S)
Elèves et personnels

NOTE GLOBALE C

STATIONNEMENT VOITURE

- Dans l'enceinte scolaire : -
- Hors enceinte scolaire : -

DESCRIPTION
Pincés roues non couverts disposés en plein dans l'entrée et le cheminement piéton.



Sources : Inddigo, Terra, Conseil Général de la Manche, © Les Contributeurs d'OSM, INSEE.
Réalisation : Octobre 2023. LA MANCHE LE DÉPARTEMENT

Un évènement en mai pour démontrer que le vélo ça sert à tout !

On continue...

On expérimente...



Objectif : 50 classes de 6^e formées au Savoir Rouler à Vélo

- Savoir Pédaler
- Savoir Maîtriser
- Savoir Rouler
- Le plus départemental : Savoir Entretenir

59 Classes retenues pour 2023-2024



L'intégration du vélo dans les projets pédagogiques (hors sportifs)



La mise en place de vélobus

Un évènement en mai pour démontrer que le vélo ça sert à tout !



- Parcours d'orientation
- Parcours de maniabilité
- Visite guidée
- Récit d'un sportif de haut niveau
- Mécanique vélo
- Vélo smoothie
- Premiers secours
- Etc.



3

Échanges



Replay et supports





AP CC IFC ZIBRE
OBJETS CONNECTÉS ET CLEANTECH : L'IMPACT CARBONE EST-IL UN CRITÈRE LORS DES LÈVÉS DE FOND?
WEBCONF' APCC n° 13
le 25 Janvier 2017 à 11h00

AP CC IFC
LE TRANSPORT ROUTIER DE VOYAGEURS PEUT-IL ÊTRE ÉCO-RESPONSABLE (1/2)?
WEBCONF' APCC n° 16
le 25 Février 2017 à 11h00

AP CC IFC
LE TRANSPORT ROUTIER DE VOYAGEURS PEUT-IL ÊTRE ÉCO-RESPONSABLE (2/2)?
WEBCONF' APCC n° 17
le 1^{er} Mars 2017 à 11h00

AP CC IFC
RISQUE PHYSIQUE CLIMAT : DES FONDAMENTAUX À L'ÉVALUATION DU RISQUE FINANCIER
WEBCONF' APCC n° 18
le 08 Mai 2017 à 11h00

AP CC IFC
FAIRE DES OBJECTIFS DE DÉVELOPPEMENT DURABLE UN LEVIER DE PERFORMANCE
WEBCONF' APCC n° 19
le 03 Juin 2017 à 11h00

AP CC IFC
COMMENT DÉFINIR SON ENGAGEMENT POUR LES OBJECTIFS DE DÉVELOPPEMENT DURABLE?
WEBCONF' APCC n° 20
le 30 Juin 2017 à 11h00

AP CC IFC
STRATÉGIE POUR UN BÂTIMENT DE BUREAUX BAS CARBONE
WEBCONF' APCC n° 21
le 21 Mars 2017 à 11h00

AP CC IFC
RÉALISER VOTRE PCAET ET SON ÉVALUATION ENVIRONNEMENTALE
METHODES, MOYENS ET CLÉS DE RÉUSSITE
WEBCONF' APCC n° 22
le 13 Mars 2018 à 11h00

AP CC IFC
ÉTABLISSEMENTS SANITAIRES ET MÉDICO-SOCIAUX : QUEL EST VOTRE INTÉRÊT À PASSER DU BILAN GES RÉGLEMENTAIRE AU BILAN CARBONNE® ?
WEBCONF' APCC n° 23

AP CC IFC
RÉPONDRE AUX ENJEUX CLIMATIQUES VIA L'ALIMENTATION : QUELLES INITIATIVES SONT CRÉÉES ? PAR QUELS ACTEURS ? POUR RÉPONDRE À QUELS FREINS ?
WEBCONF' APCC n° 24

AP CC IFC
PLANS DE MOBILITÉ : ENJEUX, BÉNÉFICES ET MÉTHODOLOGIES
WEBCONF' APCC n° 25
le 12 juillet 2018 à 16h00

AP CC IFC
COMMENT METTRE EN ŒUVRE ET ÉVALUER SA STRATÉGIE BAS CARBONE TOUT AU LONG DE SA CHAÎNE DE VALEUR ?
PRÉSENTATION DE L'INITIATIVE ACT
WEBCONF' APCC n° 26
le 27 septembre 2018 à 11h00

AP CC IFC
DÉCRYPTAGE DU RAPPORT SPÉCIAL 1,5°C DU GIEC
WEBCONF' APCC n° 27
le 28 novembre 2018 à 12h00

AP CC IFC
DEMAIN, TOUS MALADES DES CONSÉQUENCES DU CHANGEMENT CLIMATIQUE ?
WEBCONF' APCC n° 28
le 04 décembre 2018 à 11h00

AP CC IFC
UTILISER LE BILAN DES ÉMISSIONS GES DU TERRITOIRE COMME OUTIL DE MOBILISATION DES ACTEURS
WEBCONF' APCC n° 29
le 29 janvier 2019 à 10h30

AP CC IFC
LA COMMUNICATION, FACTEUR DE SUCCÈS DE VOTRE PLAN DE MOBILITÉ
WEBCONF' APCC n° 30
le 28 février 2019 à 11h00

AP CC IFC
SÉQUESTREZ DU CARBONE DANS LES SOLS ET FORÊTS : CONNAÎTRE ET AGIR
WEBCONF' APCC n° 31
le 07 mars 2019 à 11h00

AP CC IFC
MANAGEMENT DE LA MOBILITÉ : LA RÉUSSITE DU PLAN DE MOBILITÉ !
WEBCONF' APCC n° 32
le 27 juin 2019 à 14h00

AP CC IFC
DÉPLACEMENTS PROFESSIONNELS : LE DÉPLOIEMENT D'UNE FLOTTE DE VÉHICULES ÉLECTRIQUES
WEBCONF' APCC n° 33
le 04 juillet 2019 à 11h00

AP CC IFC
VÉLO ET ENTREPRISE : UNE POLITIQUE GAGNANTE
WEBCONF' APCC n° 34
le 19 décembre 2019 à 11h00

AP CC IFC
LOI D'ORIENTATION DES MOBILITÉS : QUELLES OBLIGATIONS ET QUELLES OPPORTUNITÉS POUR LES EMPLOYEURS ?
WEBCONF' APCC n° 35
le 11 février 2020 de 11h00 à 12h00

AP CC IFC
DOCUMENTS D'URBANISME ET ADAPTATION AU CHANGEMENT CLIMATIQUE : LE RÔLE DE L'ÉVALUATION ENVIRONNEMENTALE
WEBCONF' APCC n° 36
le 20 février 2020 de 11h00 à 12h00

AP CC IFC
AIR CLIMAT ÉNERGIE : QUELS INDICATEURS POUR UN SUVI EFFICACE DE VOS TERRITOIRES ?
WEBCONF' APCC n° 37
le 25 février 2020 de 11h00 à 12h00

AP CC IFC
RÉSEAUX DE CHALEUR, COMMENT ALIMENTER UN HÔPITAL ET SON QUARTIER GRÂCE AUX ÉNERGIES RENOUVELABLES ?
WEBCONF' APCC n° 38
le 27 février 2020 de 11h00 à 12h00

AP CC IFC
Webconf APCC #38

AP CC IFC
Webconf APCC #40

AP CC IFC
Webconf APCC #41

AP CC IFC
Webconf APCC #42

AP CC IFC
Webconf APCC #42

AP CC IFC
Webconf APCC #43

AP CC IFC
Webconf APCC #44

AP CC IFC
Webconf APCC #45

AP CC IFC
Webconf APCC #46

AP CC IFC
Webconf APCC #47

AP CC IFC
Webconf APCC #48

AP CC IFC
Webconf APCC #48

AP CC IFC
Webconf APCC #49

AP CC IFC
Webconf APCC #50

AP CC IFC
Webconf APCC #51

AP CC IFC
Webconf APCC #52

AP CC IFC
Webconf APCC #53

AP CC IFC
Webconf APCC #54

AP CC IFC
Webconf APCC #54

AP CC IFC
Webconf APCC #55

AP CC IFC
Webconf APCC #56

AP CC IFC
Webconf APCC #56

AP CC IFC
Webconf APCC #57

AP CC IFC
Webconf APCC #57

AP CC IFC
Webconf APCC #58

AP CC IFC
Webconf APCC #59

AP CC IFC
Webconf APCC #60

AP CC IFC
Webconf APCC #61

AP CC IFC
Webconf APCC #61

AP CC IFC
Webconf APCC #62

AP CC IFC
Webconf APCC #62

AP CC IFC
Webconf APCC #62

SVT

SOMMETS VIRTUELS DE LA
TRANSITION

L'OBJECTIF :

**Accélérer la décarbonation
dans les organisations et sur les territoires**



VOUS AVEZ LE POUVOIR D'AGIR POUR METTRE EN OEUVRE DES ACTIONS CONCRÈTES :



Face au
changement
climatique



SOMMET VIRTUEL
DU **CLIMAT**

JUIN 2023

Pour une
mobilité
durable



SOMMET VIRTUEL DE LA
MOBILITÉ DURABLE

DÉBUT 2024

2x 10 JOURS DE WEBCONFÉRENCES ET ATELIERS DÉDIÉS AUX :



ENTREPRISES ET
ORGANISATIONS



COLLECTIVITÉS
ET TERRITOIRES

SVT
SOMMETS VIRTUELS
TRANSITION



DES LEVIERS
D'ACTION
CONCRETS



DES APPORTS
D'EXPERTISE
TECHNIQUE



DES RETOURS
D'EXPIÉNCES
INSPIRANTS

Vous réalisez des études ou des missions de conseil sur les thématiques suivantes ?

- Mobilité / Plan de Déplacement Entreprise
- Adaptation au changement climatique
- Stratégie carbone (SBTI/ACT)
- Compensation et comptabilité carbone
- Accompagnement aux certifications ISO 50001 / ISO 14001

- Plans Climat Air Energie Territoriaux (PCAET)
- Planification Energétique des Territoires
- Evaluation de Plans Climat
- Energies Renouvelables
- ACV / Eco-conception

Vous souhaitez mieux connaître l'APCC ?

Parcourez le rapport d'activité 2022 de l'association !

<https://ra.apc-climat.fr/>

Rapport d'activité APCC 2022

Qui sont les membres de l'APCC ?

L'année qui vient de s'écouler a été marquée par plusieurs évolutions importantes : des évolutions réglementaires autour des plans d'émissions de GES, des tensions énergétiques mondiales qui ont nécessité des plans de réduction des consommations et une prégnance toujours plus forte du changement climatique à l'œuvre.

Notre profession est au cœur de ces enjeux et notre rôle est d'accélérer la transition écologique. Que nous travaillons avec les collectivités, les entreprises, les territoires, notre mission face à la crise climatique et énergétique prend une dimension essentielle.

Dans cet écosystème, l'APCC joue pleinement son rôle en mutualisant les forces, en diffusant la connaissance, en partageant les expériences. **Au sein d'un réseau d'acteurs dynamique, l'APCC renforce notre capacité individuelle à agir efficacement.** Nous pouvons être fiers de de voir notre association rassembler de plus en plus de membres et de faire preuve d'un dynamisme important.

Je tiens aussi à l'occasion de ce rapport d'activité annuel qui retracer le travail réalisé en 2022, à saluer l'implication et la richesse des apports de notre Présidente **Fanny Pinet**, qui a quitté l'APCC à la fin de l'année. Chargé pour nous collectivement, en 2023, de reprendre le flambeau et de faire perdurer l'action indispensables de l'APCC.



Clève Grandjean
Président de l'APCC

Les missions de l'APCC

L'APCC pour les organisations

Depuis 2010, c'est plus de 90 événements virtuels ou présentiels organisés par l'APCC sans compter très nombreux écrits, notes, articles et publications de conseils de la profession depuis ses débuts, les et de partage auprès des organisations et des collectivités.

L'objectif : les pousser à l'action et leur permettre d'agir concrètement sur les enjeux climat et mobilité.

Contenus à destination des entreprises et collectivités

Les Sommets Virtuels

En 2022, nous avons travaillé à poser les premiers jalons de la 3^e édition du Sommet Virtuel du Climat, nous avons également lancé le projet de création d'un nouveau Sommet et d'une identité chapeau pour le même territoire.



Les Sommets Virtuels de la Transition sont une identité chapeau pour nos 2 Sommets existants : le Sommet Virtuel du Climat et le Sommet Virtuel de la Mobilité Durable.



L'APCC en interaction avec ses parties prenantes ...

... pour porter la voix de ses membres

Depuis 2010 sans discontinuer, l'APCC est active et présente sur les sujets climat - et plus généralement mobilité - avec ses parties prenantes. Avec une vision d'apports formels au plus près des enjeux opérationnels des organisations et des territoires, les membres de l'APCC impliqués, impliqués, impliqués, contribuent ainsi à proposer aux décideurs publics et privés.

En 2022, c'est :

- 3 notes de positionnement de la profession
- le mandat de représentation actif et contributif
- 3 mandats locaux
- des réunions, des courriers, des échanges avec les institutions

3 notes de positionnement



Nos perspectives pour 2023

Après 12 ans d'existence, les missions de l'APCC sont plus que jamais pertinentes, nécessaires, cruciales. Nous restons convaincus que les enjeux, car ils restent malheureusement toujours d'actualité. En effet, les symboles du changement climatique se font sentir de plus en plus clairement, notamment en France après un été 2022 extrêmement chaud et sec, aux impacts rapides.

Les organisations professionnelles, établissements publics, collectivités territoriales ont un rôle majeur à jouer dans cette lutte contre le changement climatique. Grâce à nos membres, clubs et tous professionnels du conseil climat et mobilité durable, nous progressons au plus près de la réalité terrain de ces organisations, de la réalité opérationnelle, des stratégies et plans d'actions.

Ainsi, nous attendons bien continuer, avec toujours autant de détermination, à contribuer à la transition écologique de nos territoires.

Nous continuerons à diffuser les conseils, bonnes pratiques et retours d'expériences de nos membres aux organisations pour les aider à progresser sur la voie de la transition écologique.

Nous continuerons à porter la voix de nos membres auprès des instances gouvernementales pour faire bouger les lignes et faire d'une politique climatique ambitieuse et efficace.

En gardant en ligne de mire cet objectif collectif primordial : assurer un avenir viable à l'humanité dans les années à venir.

Feuille de route stratégique 2023-2025

En 2022, le gouvernement de l'APCC a travaillé sur la stratégie 2023-2025 de l'association.

Dans la continuité de la stratégie précédente, la feuille de route établit les grands axes stratégiques et les grandes priorités à donner pour ces 3 années à venir.

Un webinaire de présentation de cette stratégie a eu lieu le 7 décembre 2022.

Télécharger la feuille de route



Au programme 2023

L'APCC pour ses membres

01 La communauté sur slack

02

Adhérez !

Être en réseau

Vous vous inscrivez dans une démarche d'échange et d'amélioration continue



Être visible

Vous êtes identifié.e et reconnu.e comme expert.e par vos prospect.e.s et client.e.s



Être représenté.e

Vous participez à la reconnaissance de la profession auprès des pouvoirs publics et des parties prenantes



Être informé.e

Vous bénéficiez du partage d'informations métiers de manière concise, pertinente et régulière



Être bénéficiaire

Vous bénéficiez de tarifs préférentiels auprès de nos partenaires



Là pour vous !

Envie de visibilité sur nos événements, ou d'un partenariat ?

TRAVAILLONS ENSEMBLE !



Vous êtes en recherche d'un.e prestataire ou d'un.e expert.e ?

CONTACTEZ-NOUS !

ANNUAIRE APCC

Partenaire de l'Annuaire APCC

PRO DURABLE

APCC Association des Professionnels en Climat, Énergie et Environnement

Plan Satellite

Rechercher

120 membres

<https://annuaire.apc-climat.fr/>



Association des
Professionnels en
Conseil Climat Energie
et Environnement



The Good
LE MARQUEUR DE LA GOOD ECONOMY

MERCI !

Restons en contact :

contact@apc-climat.fr
www.apc-climat.fr

@APCClimat



Votre avis est important pour nous !

Merci de répondre au **sondage**
en fin de session

