



Association des
Professionnels en
Conseil Climat Energie
et Environnement

Comment éco-concevoir l'amont agricole
pour permettre aux industriels agroalimentaires
de réduire leur impact environnemental ?



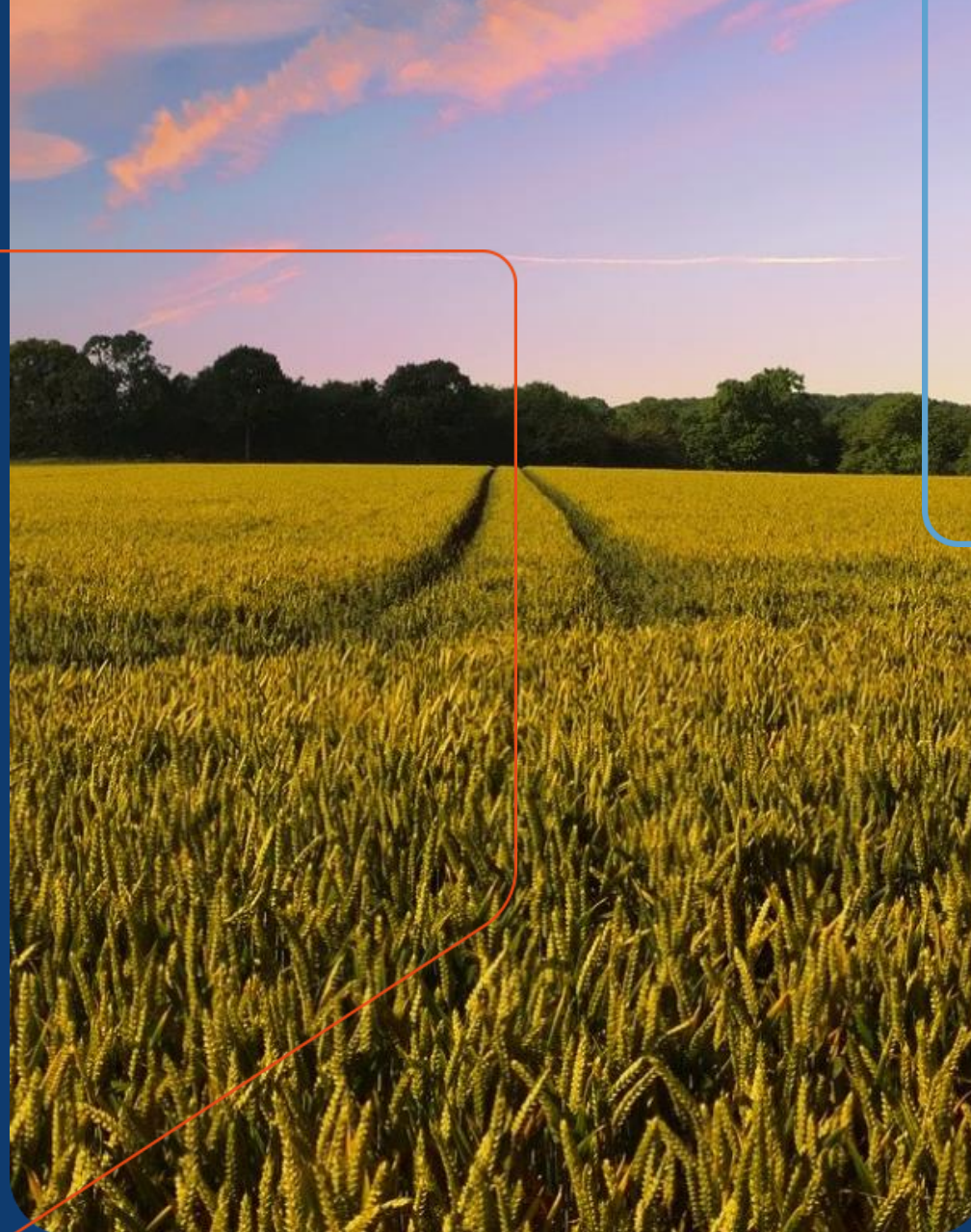
Webconf APCC n°57
10 février 2022 à 11h



En partenariat avec



Membre APCC



Introduction

- **Qu'est-ce que l'APCC ?**
- **Posez vos questions !**
- **Slides et Replay**

Association des Professionnels en Conseil Climat, Energie et Environnement

Tout au long de la webconférence, posez vos questions par écrit dans l'onglet Q&R, et faites vos commentaires et remarques dans l'onglet discussion.

Les questions seront traitées à la fin par Louise FORTEAU. Toutes les questions non répondues à la fin de la webconf recevront une réponse écrite a posteriori, dans un délai de 10 jours après la webconf'.

Les slides et le replay seront disponibles quelques heures après la fin de le webconf', sur le site de l'APCC. Vous serez notifié par mail dès la mise en ligne de ces éléments

Agenda

- Tous concernés
 - Comprendre les outils
 - A l'aval, consommateurs et grande distribution (Témoignage et Q/R)
 - A l'amont, le secteur agricole (Témoignage et Q/R)
 - Questions/réponses
-



1

Tous
concernés

La France vise la neutralité carbone

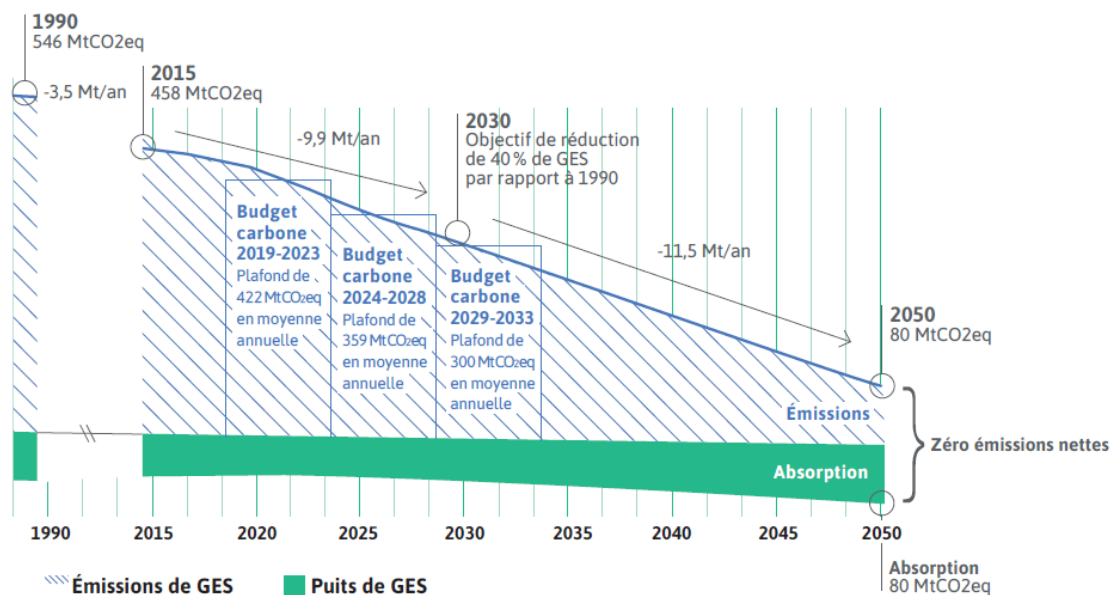


Accords de Paris 2015 – COP21

Objectif : Limiter la hausse des températures moyennes < à 2°C et si possible, à 1,5°C

Pour cela : engagement à atteindre la neutralité carbone d'ici 2050 au niveau mondial (France également)

Évolution des émissions et des puits de GES sur le territoire français entre 1990 et 2050 (en MtCO₂eq). Inventaire CITEPA 2018 et scénario SNBC révisée (neutralité carbone)



La neutralité carbone

Équilibre entre :

- Les émissions de GES sur le territoire national
- L'absorption de carbone (par les écosystèmes et les procédés industriels)

France 2030 : Réduction de 40% des émissions de GES
= Baisse de 9,9 millions de tonnes / an

France 2050 : neutralité carbone = 0 émissions nettes

La France vise la neutralité carbone

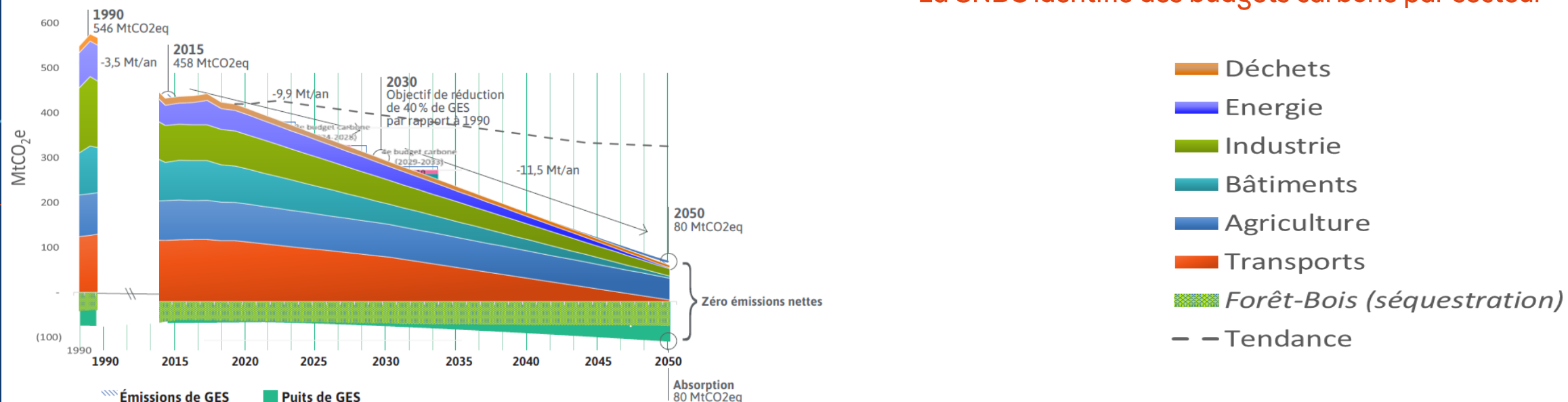


Accords de Paris 2015 – COP21

Objectif : Limiter la hausse des températures moyennes < à 2°C et si possible, à 1,5°C

Pour cela : engagement à atteindre la neutralité carbone d'ici 2050 au niveau mondial (France également)

Évolution des émissions et des puits de GES sur le territoire français entre 1990 et 2050 (en MtCO₂eq). Inventaire CITEPA 2018 et scénario SNBC révisée (neutralité carbone)

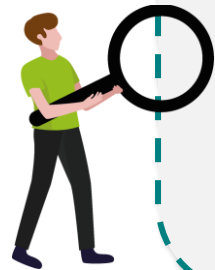


Sources : Entre 1990 et 2019, Citepa, inventaire format Secten 2020, Entre 2019 et 2050, objectifs SNBC V2 Avril 2020

La France vise la neutralité carbone

AUTREMENT DIT :

Loi été 2021
Toutes les entreprises françaises ont l'obligation de* :



En 2030

En 2050



Transport

-28%

-100%



Bâtiment

-49%

-100%



Industrie

-35%

-81%



Déchets

-35%

-66%



Agriculture

-19%

-46%

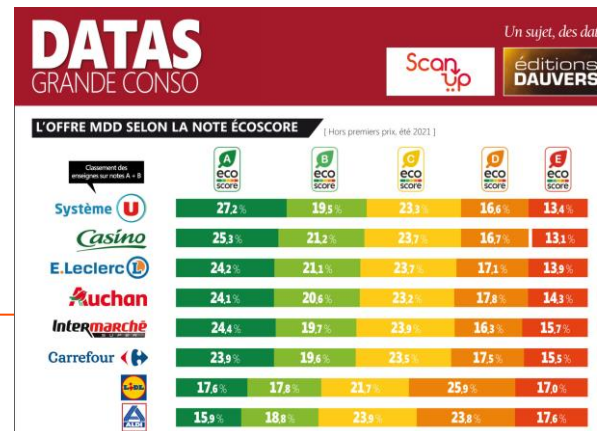


Energies

-33%

-100%

...par rapport à 2015



Enjeux des filières agroalimentaires

La loi « Climat et Résilience » du 22 août 2021
Volet « Modes de consommation et alimentation »



Quel objectif ?

-69%

pour la chaîne de valeur de
l'alimentation française ;
entre 2020 et 2050



Source : Loi du 22 août 2021 : Climat et résilience convention citoyenne climat

C'est dans la filière que ça se passe



Et je vais essayer vous donner les premières
briques pour y arriver

2



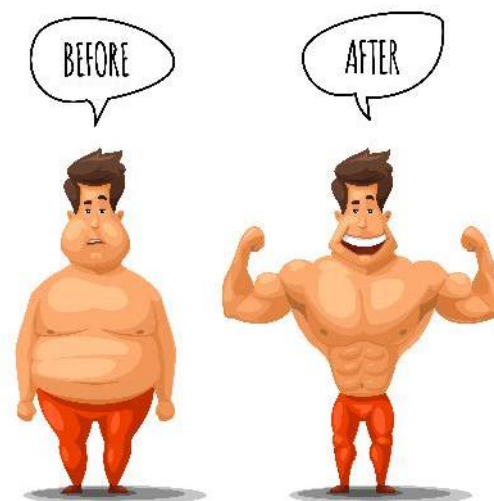
COMPRENDRE LES OUTILS

Des outils pour faire quoi ?

Combien je pèse en carbone ?
Combien pèse mon impact ?



Quel est l'objectif à atteindre ?

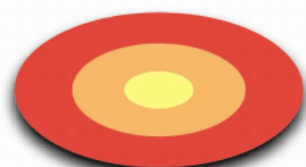


Quelles actions je mets en place ?



Y voir un peu plus clair

Au global sur ma **structure** :
entreprise, association



BILAN CARBONE®

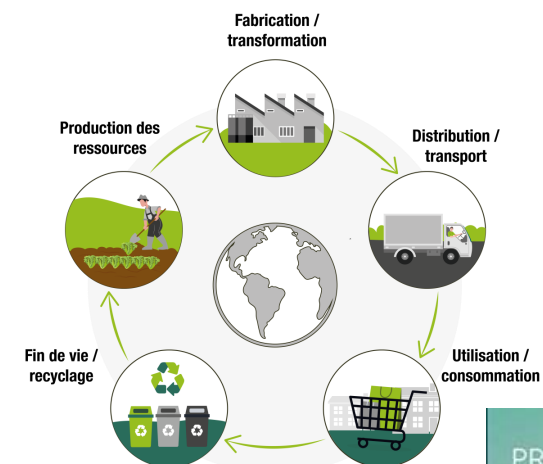


SCIENCE
BASED
TARGETS

DRIVING AMBITIOUS CORPORATE CLIMATE ACTION



Par **produits ou services**



La démarche **STRUCTURE** – type carbone



BEGES-R

Connaître ses émissions pour bâtir un plan d'action cohérent avec ses impacts scopes 1 et 2

Respecter la réglementation



BILAN CARBONE®

BILAN CARBONE

Connaître ses émissions pour bâtir un plan d'action cohérent avec ses impacts scopes 1, 2 et 3

Mesurer



DRIVING AMBITIOUS CORPORATE CLIMATE ACTION

TRAJECTOIRE BAS CARBONE

Mettre en place un plan d'action et définir des objectifs de réductions

S'améliorer



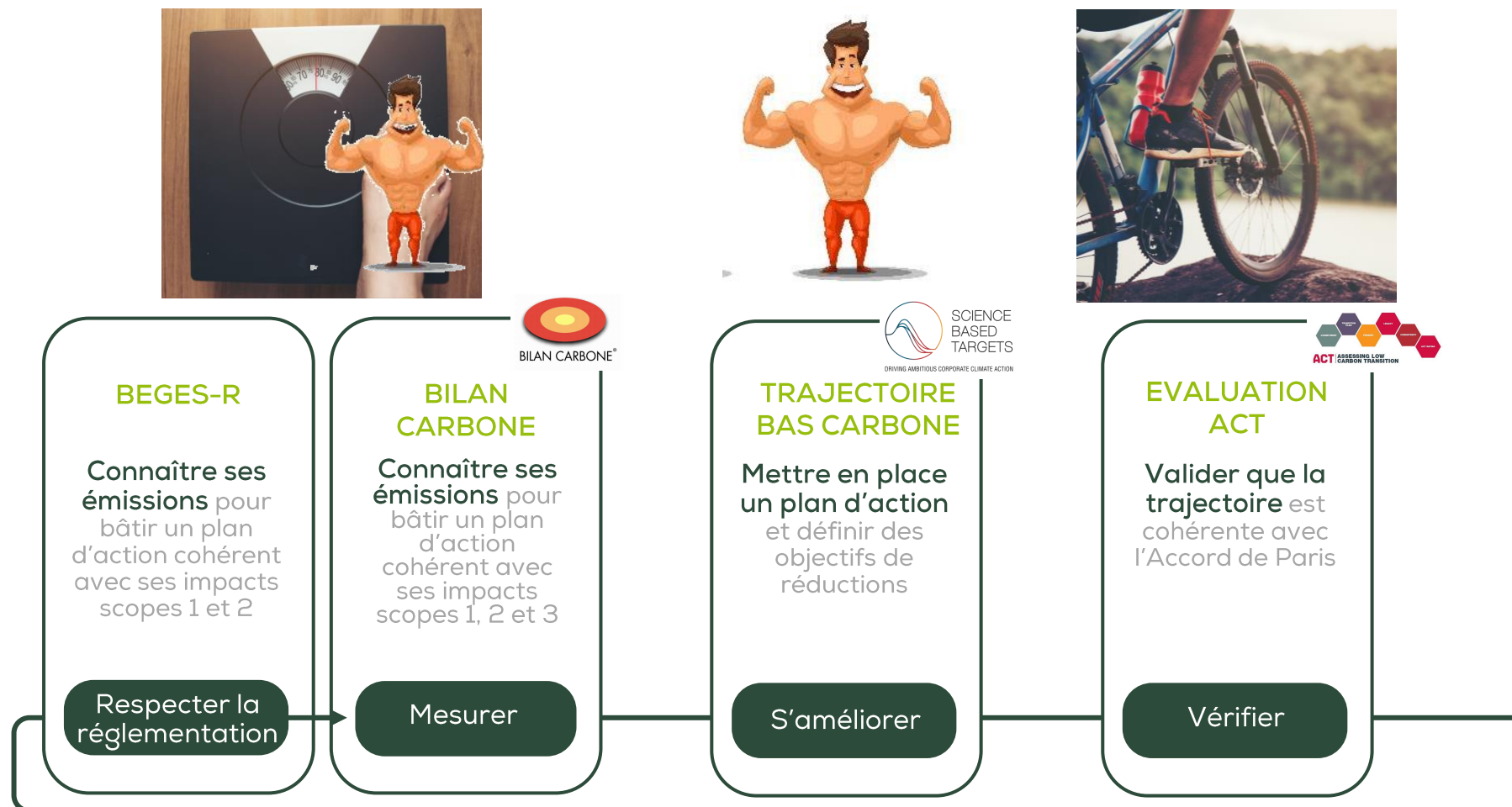
ACT ASSESSING LOW CARBON TRANSITION

EVALUATION ACT

Valider que la trajectoire est cohérente avec l'Accord de Paris

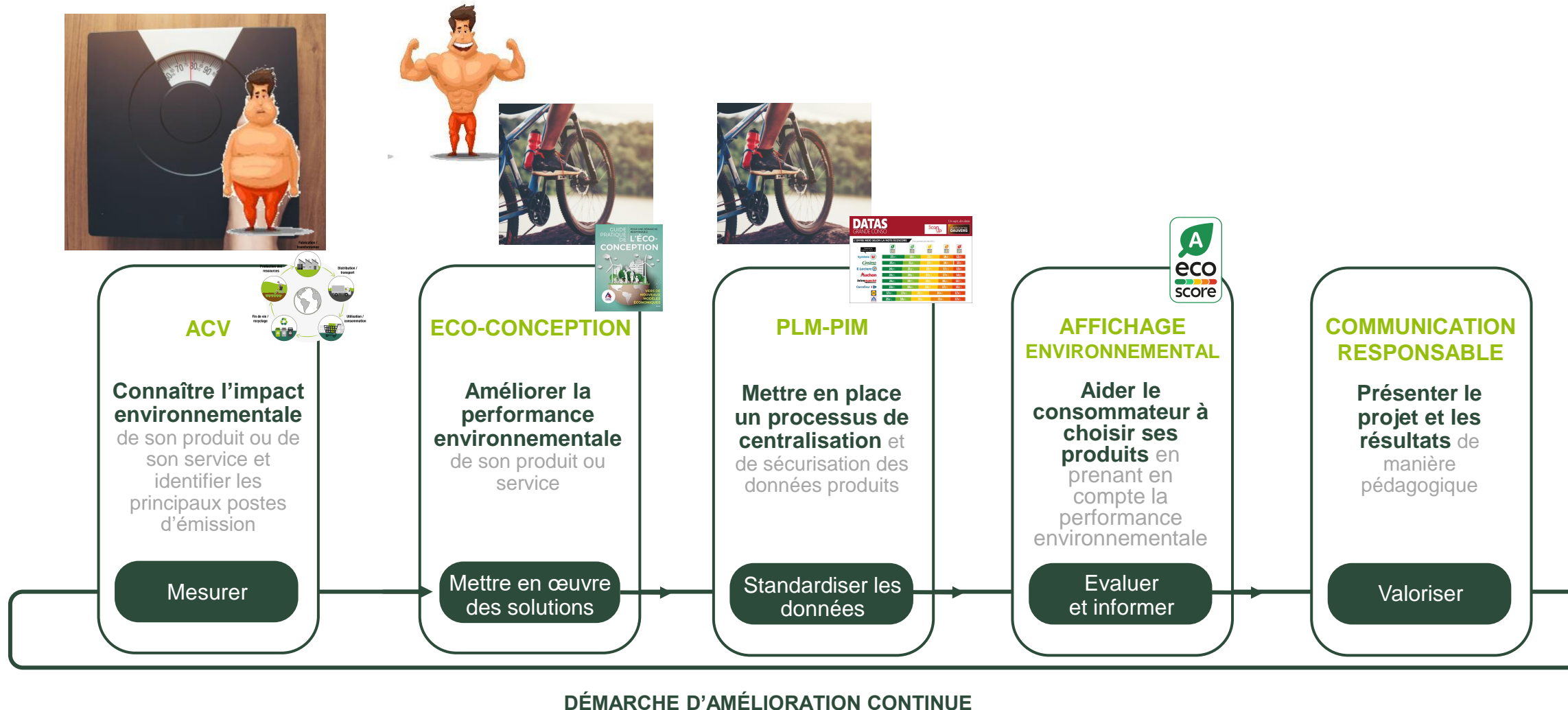
Vérifier

La démarche **STRUCTURE** – type carbone (N+1)



DÉMARCHE D'AMÉLIORATION CONTINUE

La démarche **PRODUIT** agroalimentaire



L'ACV méthode d'évaluation multi-impact



- Correspond à la Norme ISO 14040
- Reprend l'ensemble des étapes du cycle de vie du produit
- Facilite l'éco-conception du produit
- Permet le calcul d'une note d'affichage environnemental

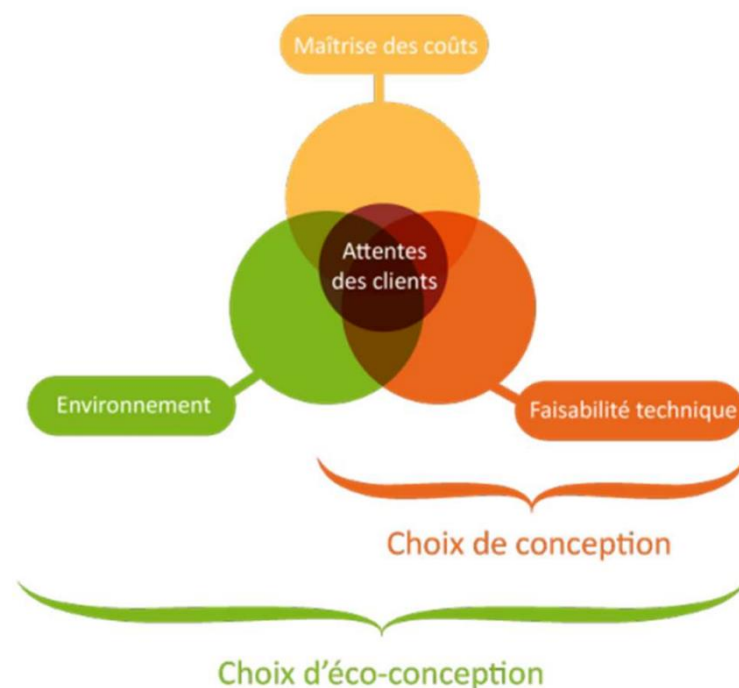


Source : Loi du 22 août 2021 : Climat et résilience convention citoyenne climat

Analyse du Cycle de Vie VS Bilan Carbone®



Ecoconception : la réponse à l'échelle produit



C'est

Ce n'est pas

1. Approche produit

~~1. Approche entreprise~~

2. Approche multi-étapes

~~2. Approche partielle~~

3. Approche multi-critères

~~3. Que carbone~~

4. Eviter transferts d'impacts

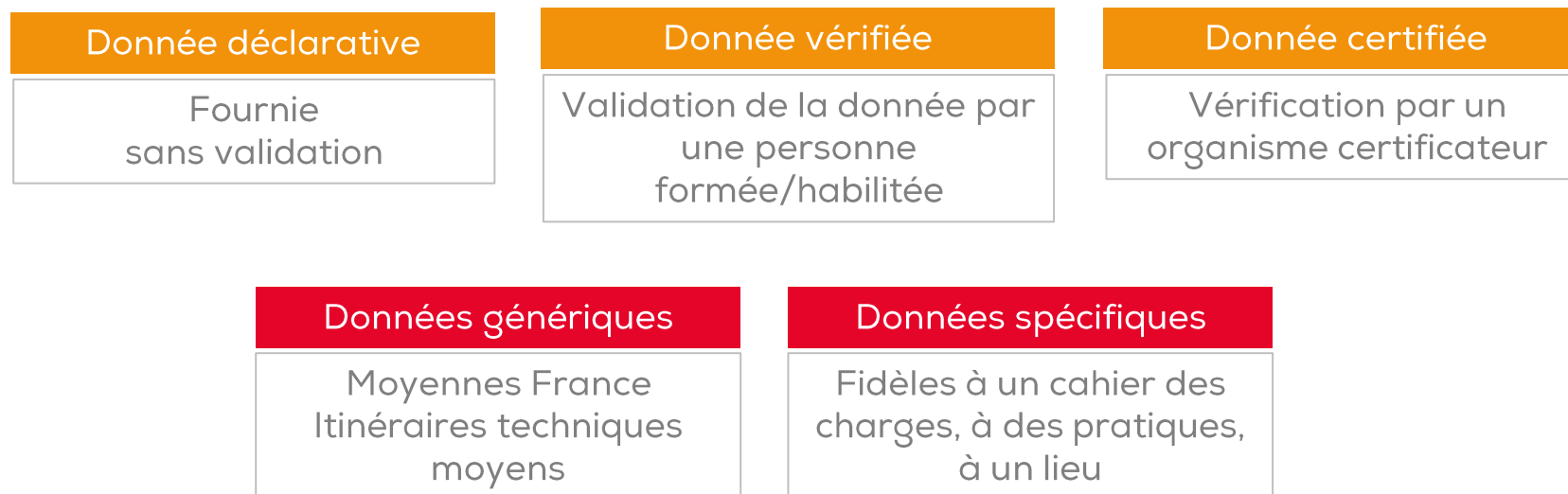
~~4. — carbone + toxique eau~~

5. Approche de compromis

~~5. Approche radicale~~

Une étape clé : collecter et qualifier la donnée

- Chronophage
- Nécessite une formation ou du personnel dédié lui-même formé
- Comprendre l'enjeu de la collecte pour les résultats
- Multiples collectes pour répondre à l'enjeu climat (ressaisie, sur-sollicitation, disponibilité)



Des questions en suspens : devenir et propriété de la donnée



Facebook n'a de valeur que parce que les données sont données.

- Point d'attention sur l'ensemble des outils – Se questionner sur d'où vient la donnée et où elle va ?
- Lesquelles entrent dans le cadre de la RGPD.
- Les acteurs sont-ils informés de leurs droits ? Ont-ils la visibilité des données qui n'entrent pas dans le champ d'une évaluation environnementale ?
- Que se passe-t-il une fois que la donnée a été transmise ?
- Qui en est propriétaire ?
- Même valorisation en connaissance d'une donnée déclarative et d'une donnée certifiée ?

3



A l'aval,
CONSOMMATEURS et
GRANDE DISTRIBUTION

Enjeux des filières agroalimentaires

La loi « Climat et Résilience » du 22 août 2021
Volet « Modes de consommation et alimentation »



Quel objectif ?

-69%

pour la chaîne de valeur de
l'alimentation française ;
entre 2020 et 2050

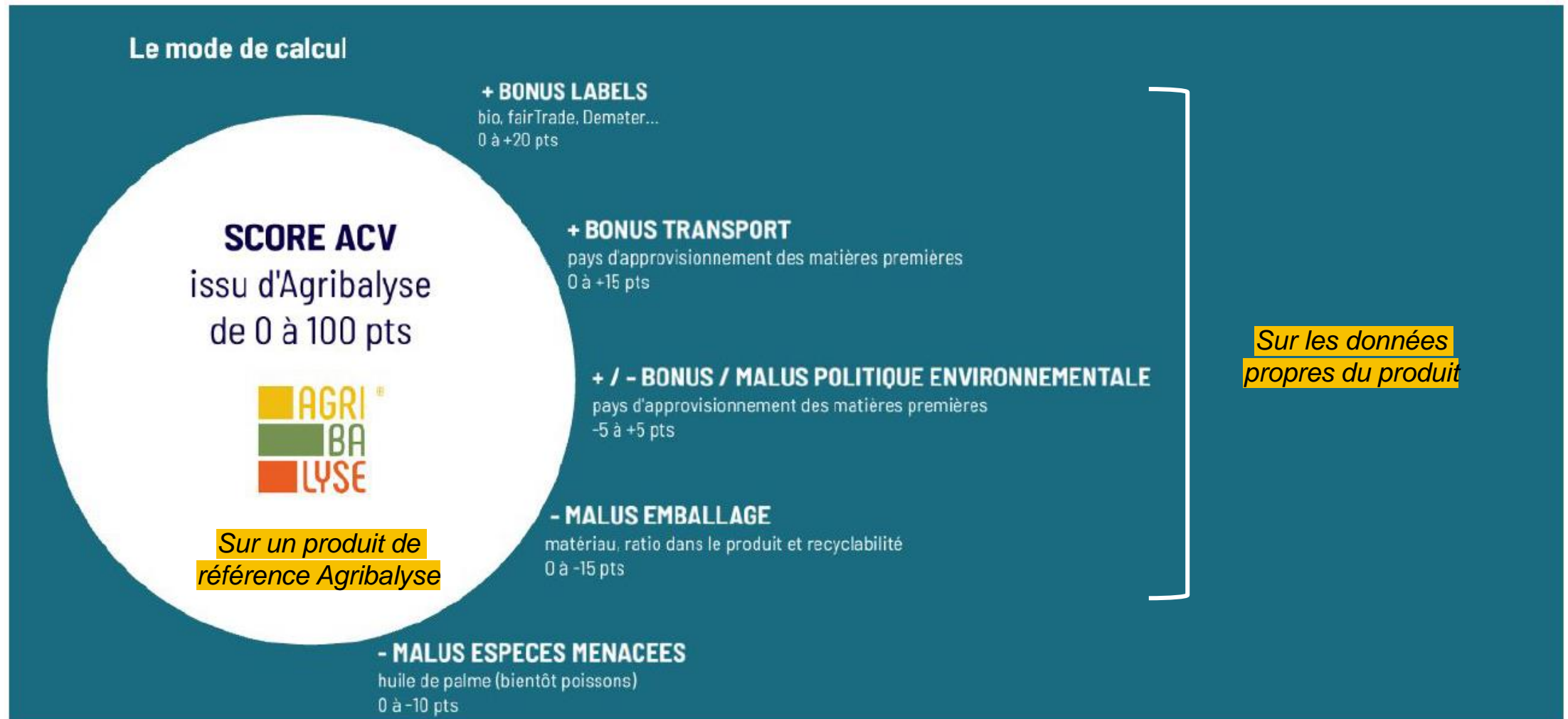


D'ici 2030, **20% de la surface de vente** consacrée au **vrac**. Des dispositions traitent également du recyclage.

Un **affichage environnemental** est créé pour informer les consommateurs sur l'impact, des produits et services.

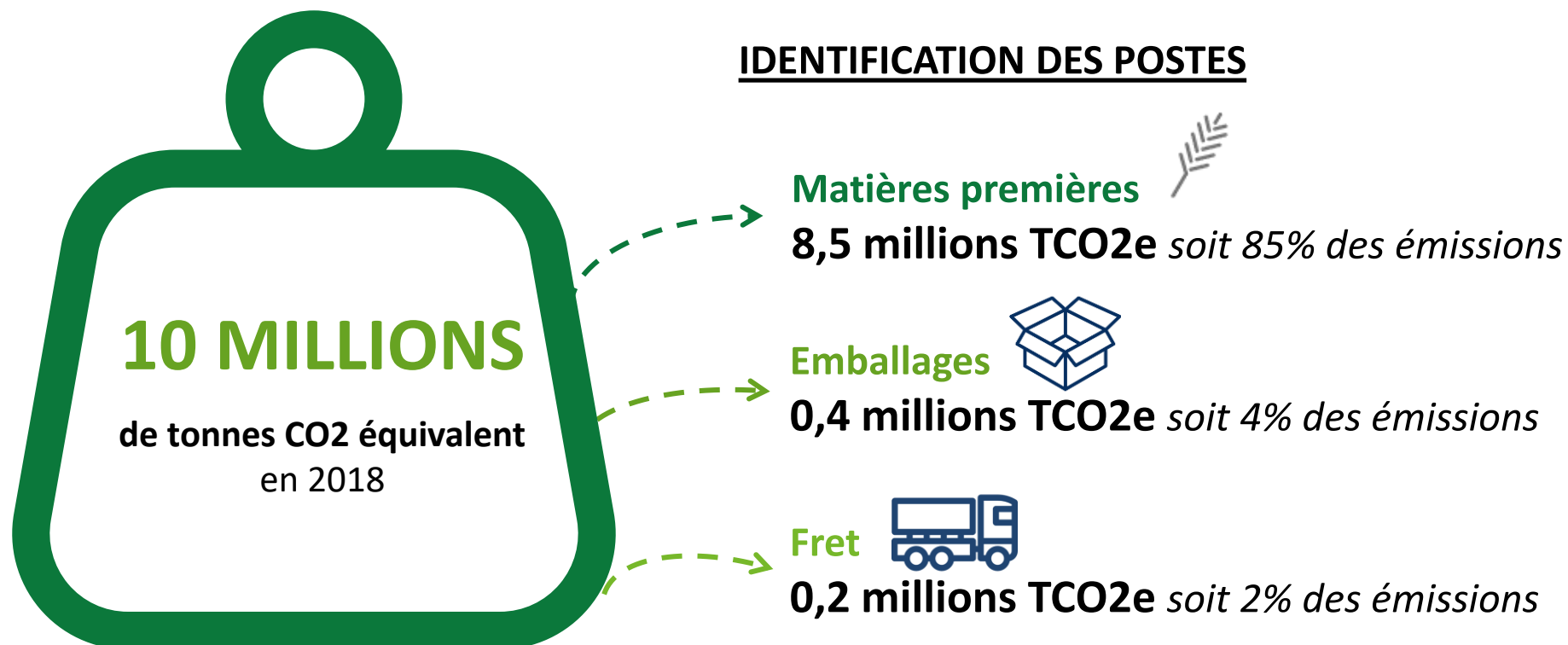
Source : Loi du 22 août 2021 : Climat et résilience convention citoyenne climat

Affichage de l'Eco-Score



Source : Keendoo

Bilan carbone[®] type



Définir sa trajectoire selon son secteur

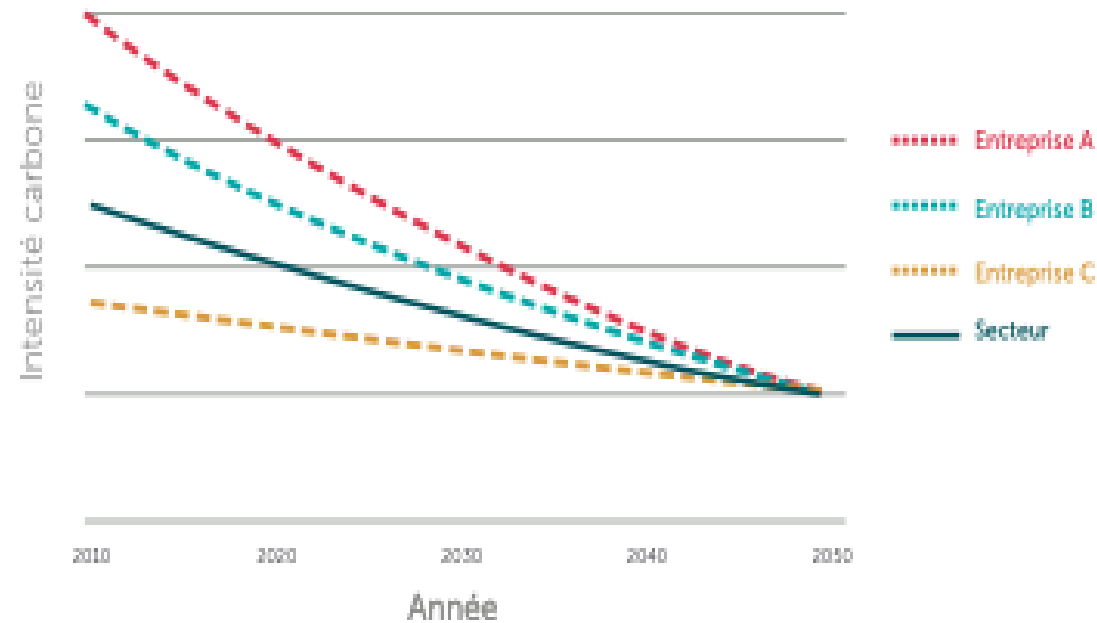
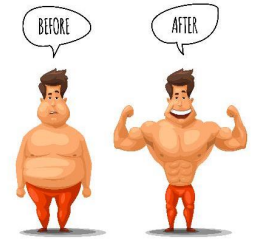
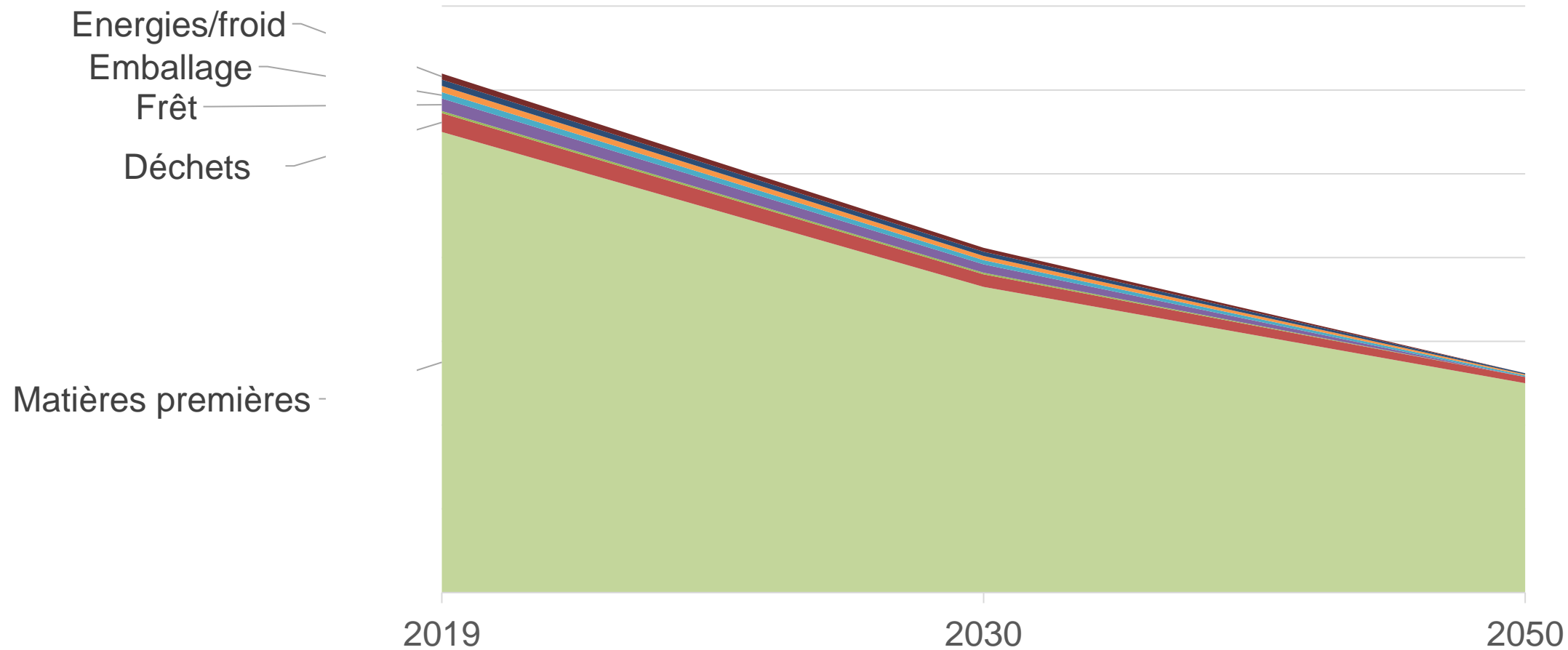
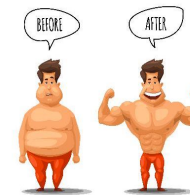


Figure 9 Représentation graphique du mécanisme de convergence de l'intensité carbone (Science Based Targets initiative, 2016)

La décliner par poste



Traçabilité depuis l'agriculteur jusqu'au consommateur

- Comment la donnée brute et les indicateurs d'impact climatique se répercutent dans la chaîne de valeur ?
- Complexité multi-ingrédients et multi-sourcing sur les produits transformés
- La blockchain peut-elle apporter des réponses ?



Matière première
ou à l'exploitation



Une cuve, un silo,
un lot



Un produit transformé
Sourcing mixte et
changeant



Des gammes de
produits

Echelle de
résultat de
l'impact :

Témoignage

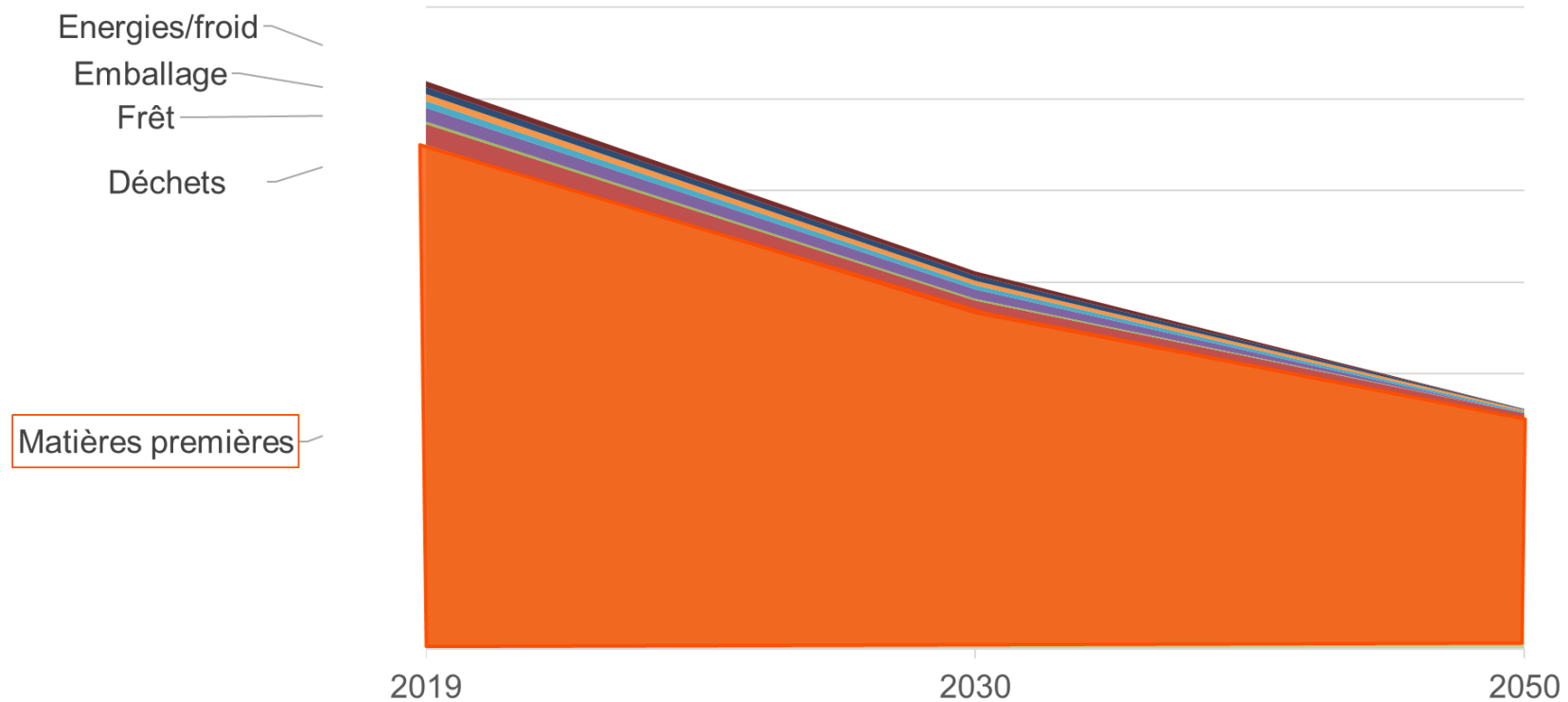
A decorative graphic consisting of a light blue rounded rectangle on the left and an orange rounded rectangle on the right. A white dot is positioned on the vertical line where the two shapes meet. The word 'Témoignage' is written in white inside the blue shape. The name 'Patrice Zirotti' and title 'Consultant senior en RSE' are written in white inside the orange shape.

Patrice Zirotti
Consultant senior en RSE

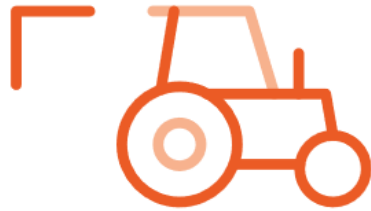
Échanges



Un objectif inatteignable sans travailler les matières premières – VOTRE STRUCTURE

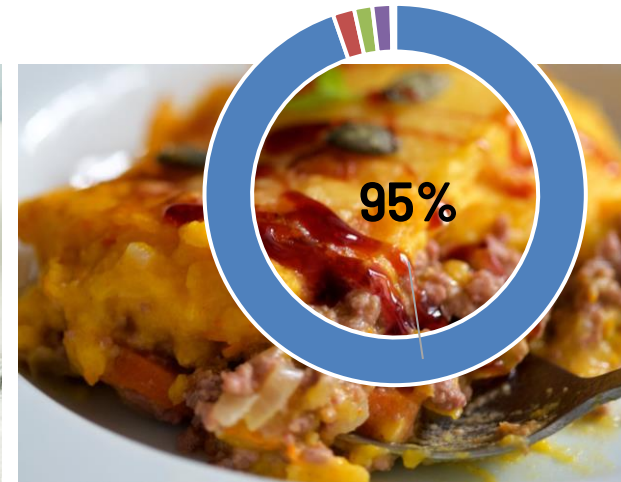
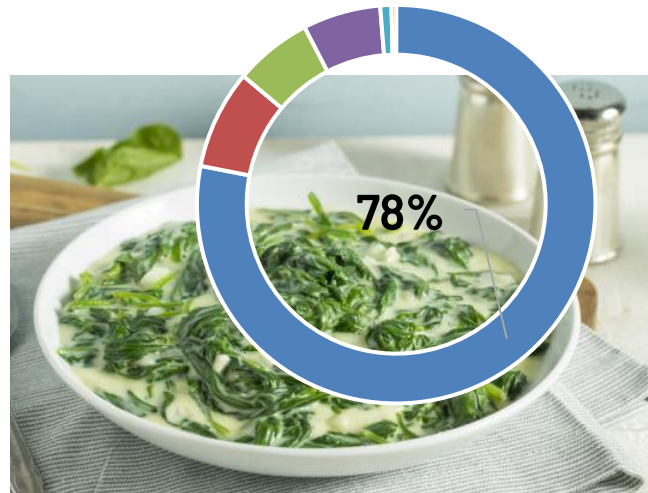


Un objectif inatteignable sans travailler les matières premières – VOS PRODUITS



Impact environnemental de la phase agricole

En moyenne, 50 à 80 % des impacts environnementaux d'un produit alimentaire se situent lors de la phase de production agricole. Ainsi, pour la majorité des produits (hors cas particuliers), la transformation, le transport et l'emballage pèsent moins que la phase de production agricole. Mais la variabilité est également très importante à cette étape de production agricole (très grande diversité des modes et contextes de production).



- Agriculture
- Transformation
- Emballage
- Transport
- Supermarché et distribution
- Consommation

4



A l'Amont, le SECTEUR AGRICOLE



Agriculteurs



Coopératives

Enjeux des filières agroalimentaires

La loi « Climat et Résilience » du 22 août 2021
Volet « Modes de consommation et alimentation »



Quel objectif ?

-69%
pour la chaîne de valeur de
l'alimentation française ;
entre 2020 et 2050



Trajectoire annuelle de
réduction des
émissions dues aux
engrais azotés et
déclenchement d'une
taxe à partir de 2024.

Source : Loi du 22 août 2021 : Climat et résilience convention citoyenne climat

Ange ou démon ? Souvent pointé du doigt...



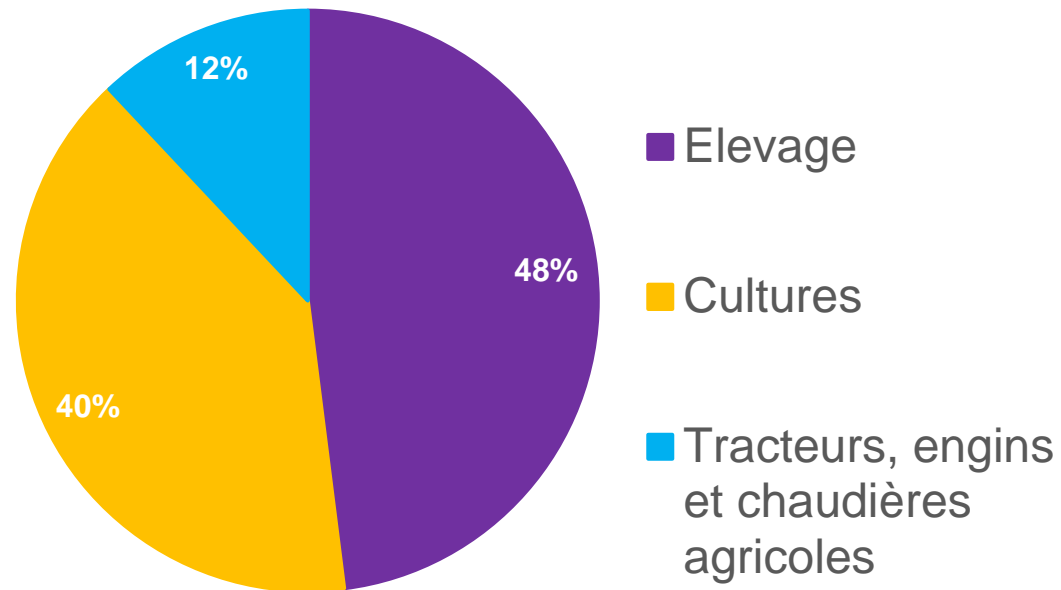
Premier à voir son activité transformée du fait du changement climatique
(approvisionnement en foin, sécheresse des vignobles,...)

Représente 19 % des émissions totales de gaz à effet de serre de la France
(2019, 83MtCO₂e)

Capacité de réduction et de stockage
(Baisse des émissions de -7,6 % entre 1990 et 2017)

Source : Agrial

Emissions de l'agriculture



Les émissions liées à la consommation d'énergie du secteur ne représentent que 11,2% du total, l'essentiel étant constitué d'émissions de méthane (CH₄ – 44,8%), principalement liées à l'élevage et de protoxyde d'azote (N₂O – 42,6 %), principalement liées à la fertilisation azotée.

L'agriculture devient le poste d'émission de GES le plus important en 2050 :
Environ 60 % des émissions (et seulement 48 MtCO₂eq)

Source : Rapport annuel du Haut Conseil pour le Climat, 2021

Emission des produits agricoles

Lait
Changement climatique
kg CO₂ eq/kg de lait

Lait Bio, Ouest
Aliment Herbe et Maïs
0,93



Lait conventionnel
Montagne
Aliment herbe à la ferme
1,52

Emission des produits agricoles

Lait
Changement climatique
kg CO₂ eq/kg de lait

Lait Bio, Ouest
Aliment Herbe et Maïs
0,93



Moyenne nationale
1,18

Lait conventionnel
Montagne
Aliment herbe à la ferme
1,52



Emission des produits agricoles

Lait
Changement climatique
kg CO₂ eq/kg de lait

Lait Bio, Ouest
Aliment Herbe et Maïs
0,93

Lait Bio, Ouest
Herbager pâturant
1,00

Lait Bio, Ouest
Productif Herbager
1,03

Lait conventionnel
Plaine
1,11

Lait bio,
Montagne Auvergne Lozère
1,10



Lait conventionnel
Plaine
Aliment maïs ensilage 10 à 30%
1,12

Lait bio, Grand Est
Plaine
1,12

Lait conventionnel
Plaine
Aliment maïs ensilage 5 à 10%
1,30

Lait conventionnel
Montagne
Aliment herbe à la ferme
1,52



Un impact varié selon les pratiques agricoles

Emission des produits agricoles

Lait
Changement climatique
kg CO₂ eq/kg de lait

Lait Bio, Ouest
Aliment Herbe et Maïs
0,93

Lait Bio, Ouest
Herbager pâturant
1,00

Lait Bio, Ouest
Productif Herbager
1,03

Lait conventionnel
Plaine
1,11

Lait bio,
Montagne Auvergne Lozère
1,10



Moyenne nationale
1,18

Lait conventionnel
Plaine
Aliment maïs ensilage 10 à 30%
1,12

Lait bio, Grand Est
Plaine
1,12

Lait conventionnel
Plaine
Aliment maïs ensilage 5 à 10%
1,30

Lait conventionnel
Montagne
Aliment herbe à la ferme
1,52



Un impact varié selon les pratiques agricoles et (donc) le territoire
Et...dans le temps

Outils pour les filières agricoles

- Outil adapté et très performant pour les besoins d'une filière agricole (bovin, volailles, porcin,...)
- Souvent portés, développés ou financés par les instituts techniques



The logo for EGES consists of the word 'EGES' in a blue, sans-serif font. To the right of the text are two green, curved lines that resemble a stylized leaf or a checkmark.

The logo for SYSTERRE features the word 'SYSTERRE' in a red, sans-serif font. To the right of the text is a green leaf icon. Below the text is a long, thin, yellow-green swoosh that curves upwards from left to right.

Limites :

Coût et temps
 Outils difficiles de prises en main
 pour les agriculteurs
 Des filières à développer
 Leviers d'actions génériques
 Raisonnement par atelier

The logo for CAP'2ER features the text 'CAP'2ER' in a blue, sans-serif font. The '2' is green. To the right of the text is a green leaf icon with a registered trademark symbol (®). Below the text is a green swoosh that curves upwards from left to right.

OVALI version 1.0
 Sustainability for Poultry®

Outils à l'échelle de l'exploitation agricole

- Outils adaptés et très performants pour une évaluation énergie et GES ou stockage dans le sol, c'est à dire les sujets transversaux à l'exploitation
- Souvent visibilité de la répartition des impacts par atelier
- Certains outils gratuits et en libre accès
- Faire ressortir des actions d'atténuation rapidement

Limites :

Certification des outils

La langue de l'outil

Transparence de la méthodologie : carbone/multi-impact

Outils long vs outil rapide DONC choisir selon son objectif

Temps de collecte long

Compatibilité avec l'affichage environnemental

Compatibilité Gestim+ (Bons diagnostics carbone)

Compatibilité Label bas carbone



PerfAgro^{P3}

CFT



Dia'terre
Diagnostic énergie et climat...
pour un avenir à cultiver

Carbon calculator



Témoignage

A decorative graphic consisting of a light blue rounded rectangle on the left and an orange rounded rectangle on the right. A white dot is positioned on the vertical line where the two shapes meet. The word 'Témoignage' is written in white inside the blue shape, and 'François Fournier Producteur' is written in white inside the orange shape.

François Fournier
Producteur

Échanges

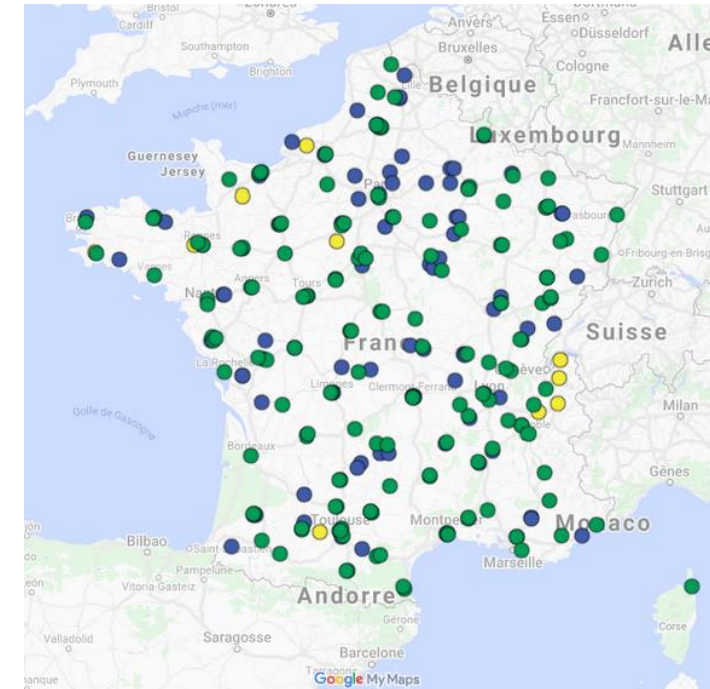


Bon diagnostics carbone

- Bilan carbone d'une exploitation agricole de moins de 5 ans
- Financé à 90% pour l'ADEME (reste max 250€ à payer pour l'agriculteur)
- Leviers d'action identifiés



Jusqu'à décembre 2022

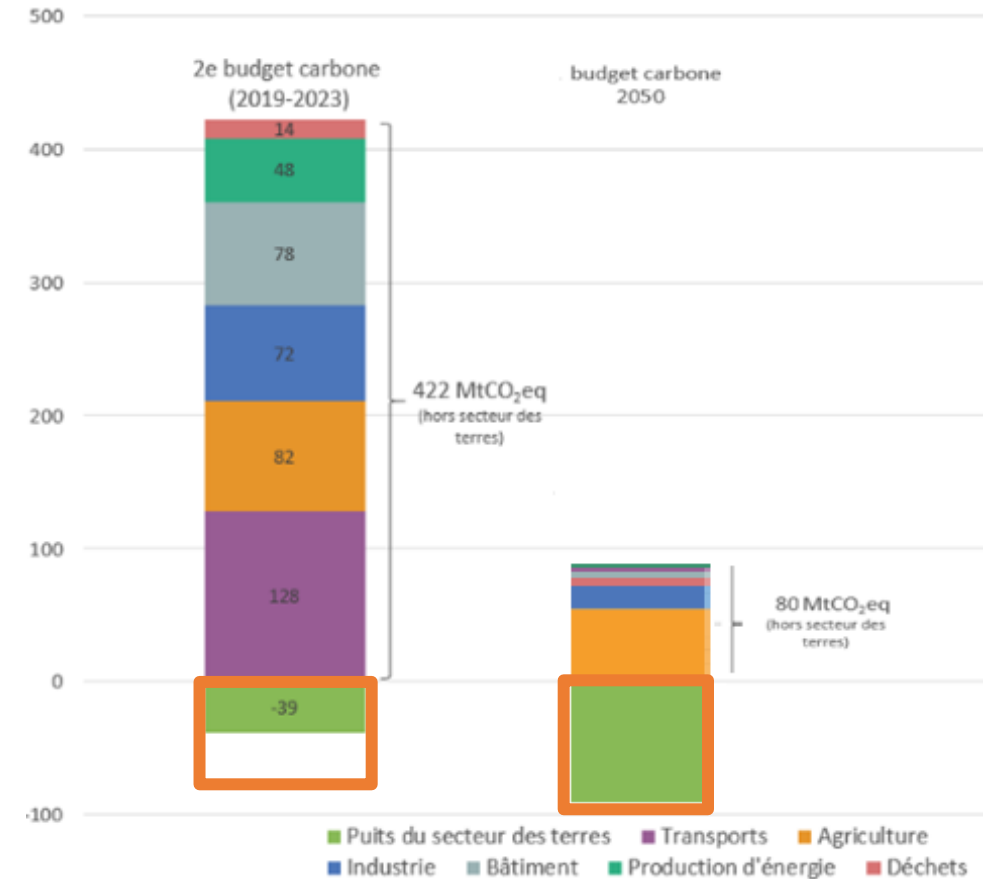


<https://www.economie.gouv.fr/plan-de-relance/profils/entreprises/bon-bilan-carbone>

<https://agriculture.gouv.fr/france-relance-diagnostic-carbone-vers-la-decarbonation-des-exploitations-agricoles-0>

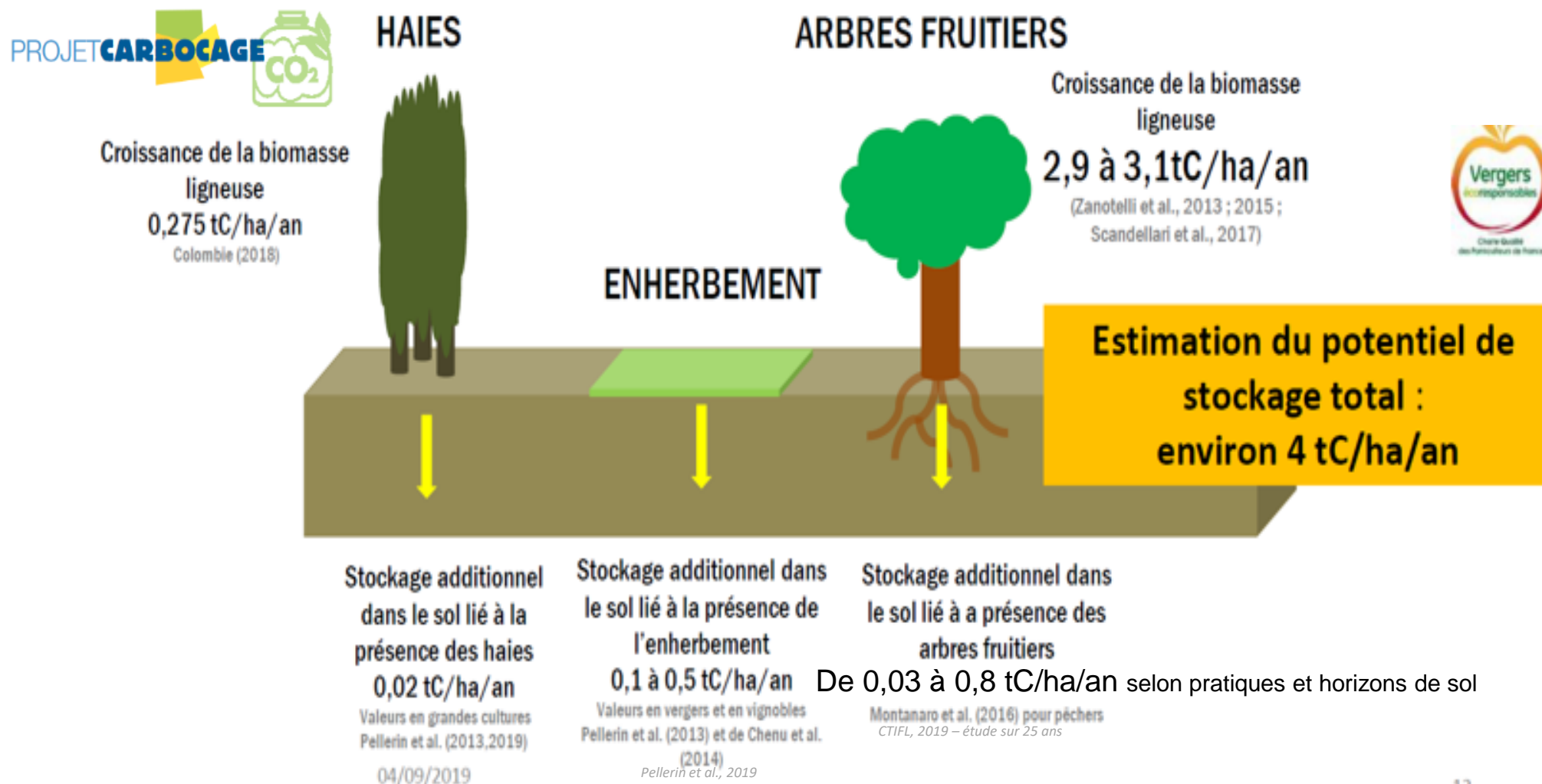
La neutralité grâce au stockage du carbone

- Le "monde 2050" ne peut aussi se réaliser sans l'augmentation des capacités de séquestration du carbone :
 - Elles doublent entre maintenant et 2050, passant de 40 MtCO₂eq à 80 MtCO₂eq



Source : Stratégie Nationale Bas Carbone, MTES

Exemple stockage en vergers



Label Bas Carbone

**LABEL BAS
CARBONE**


**MINISTÈRE
DE LA TRANSITION
ÉCOLOGIQUE**
*Liberté
Égalité
Fraternité*

46

- Ce n'est pas un label !
- C'est une plateforme d'achat et vente de crédits carbone générés dans les secteurs agricole, du bâtiment et de la forêt
- Un crédit est généré lorsqu'une entreprise a réduit ses émissions ou stocké du carbone selon des méthodologies validées par le ministère



<https://www.ecologie.gouv.fr/label-bas-carbone>

Synthèse



Échanges



Replay et supports



The image displays a grid of 36 event cards for Webconf APCC. Each card includes the following information:

- Event Title:** A specific topic related to climate change, such as "INVESTISSEMENT ET CARBONE, ARTICLE 173 DE LA LTE: QUELLES METHODES POUR QUELS OBJECTIFS?" or "METHODE ADEME DE QUANTIFICATION DE L'IMPACT GES D'UNE ACTION".
- Event Number and Date/Time:** Each event is numbered (e.g., #7, #8 & 9, #10) and includes a specific date and time (e.g., "le 25 Janvier 2017 à 11h00").
- Logos:** Logos of various participating organizations and sponsors are displayed at the top of each card, including AP CC, ADEME, IFC, and many others.
- Visuals:** The cards feature diverse background images, such as people, bicycles, buildings, and natural landscapes.

The events cover a wide range of topics, including carbon accounting, climate resilience, sustainable development, and urban planning. The dates range from early 2017 to early 2020.

Vous réalisez des études ou des missions de conseil sur les thématiques suivantes ?

- Mobilité / Plan de Déplacement Entreprise
- Adaptation au changement climatique
- Stratégie carbone (SBTI/ACT)
- Compensation et comptabilité carbone
- Accompagnement aux certifications ISO 50001 / ISO 14001

- Plans Climat Air Energie Territoriaux (PCAET)
- Planification Energétique des Territoires
- Evaluation de Plans Climat
- Energies Renouvelables
- ACV / Eco-conception

Adhérez !

Être en réseau

Vous vous inscrivez dans une démarche d'échange et d'amélioration continue



Être visible

Vous êtes identifié et reconnu comme expert par vos prospects et clients



Être représenté

Vous participez à la reconnaissance de la profession auprès des pouvoirs publics et des parties prenantes



Être informé

Vous bénéficiez du partage d'informations métiers de manière concise, pertinente et régulière



Être bénéficiaire

Vous bénéficiez de tarifs préférentiels auprès de nos partenaires



Là pour vous !

Envie de visibilité sur nos événements, ou d'un partenariat ?

TRAVAILLONS ENSEMBLE !



Vous êtes en recherche d'un prestataire ou d'un expert ?

CONTACTEZ-NOUS !

ANNUAIRE APCC 2021

Partenaire de l'annuaire APCC

PRODURABLE

APCC Association des Professionnels en Conseil Climat Énergie et Environnement

Plan Satellite

Rechercher

Rechercher

Spécialités sectorielles

Compétences climat

Compétences mobilité durable

Compétences complémentaires

Labellisations / Certifications interne

Accréditations

Zones d'intervention en France

Zones d'intervention à l'international

92 membres

<https://annuaire.apc-climat.fr/>



Association des
Professionnels en
Conseil Climat Energie
et Environnement



MERCI !

Restons en contact :

contact@apc-climat.fr
www.apc-climat.fr

@APCClimat



Votre avis est important pour nous !

Merci de répondre au **sondage**
en fin de session

