



Cerema

CLIMAT & TERRITOIRES DE DEMAIN

Rendre sa voirie cyclable: 8 recommandations clés

Johanne Collet – Thomas Jouannot

Partie 2

- 1. Planifier la réalisation d'un réseau cyclable continu**
- 2. Améliorer rapidement la circulation à vélo quand c'est possible**
- 3. Choisir entre séparation ou mixité**
- 4. Concevoir un plan de circulation favorable au vélo**
- 5. Proposer des aménagements structurants et efficaces**
- 6. Organiser la cohabitation avec le trafic motorisé dans les rues apaisées**
- 7. Soigner les intersections**
- 8. Agir sur le stationnement**

5. Proposer des aménagements structurants et efficaces:
l'exemple de la piste cyclable

6. Organiser la cohabitation avec le trafic motorisé dans les rues apaisées : **l'exemple de la zone 30 à faible trafic motorisé**

7. Soigner les intersections : 3 exemples

Voirie cyclable: 8 recommandations clés

5. Proposer des aménagements structurants et efficaces: exemple de la piste cyclable

5. La piste cyclable : largeurs

PISTE CYCLABLE UNIDIRECTIONNELLE

Débit cycliste souhaité (par jour et par sens)	Largeur roulable minimum
0 - 1500	2 m
>1500	2,5 m

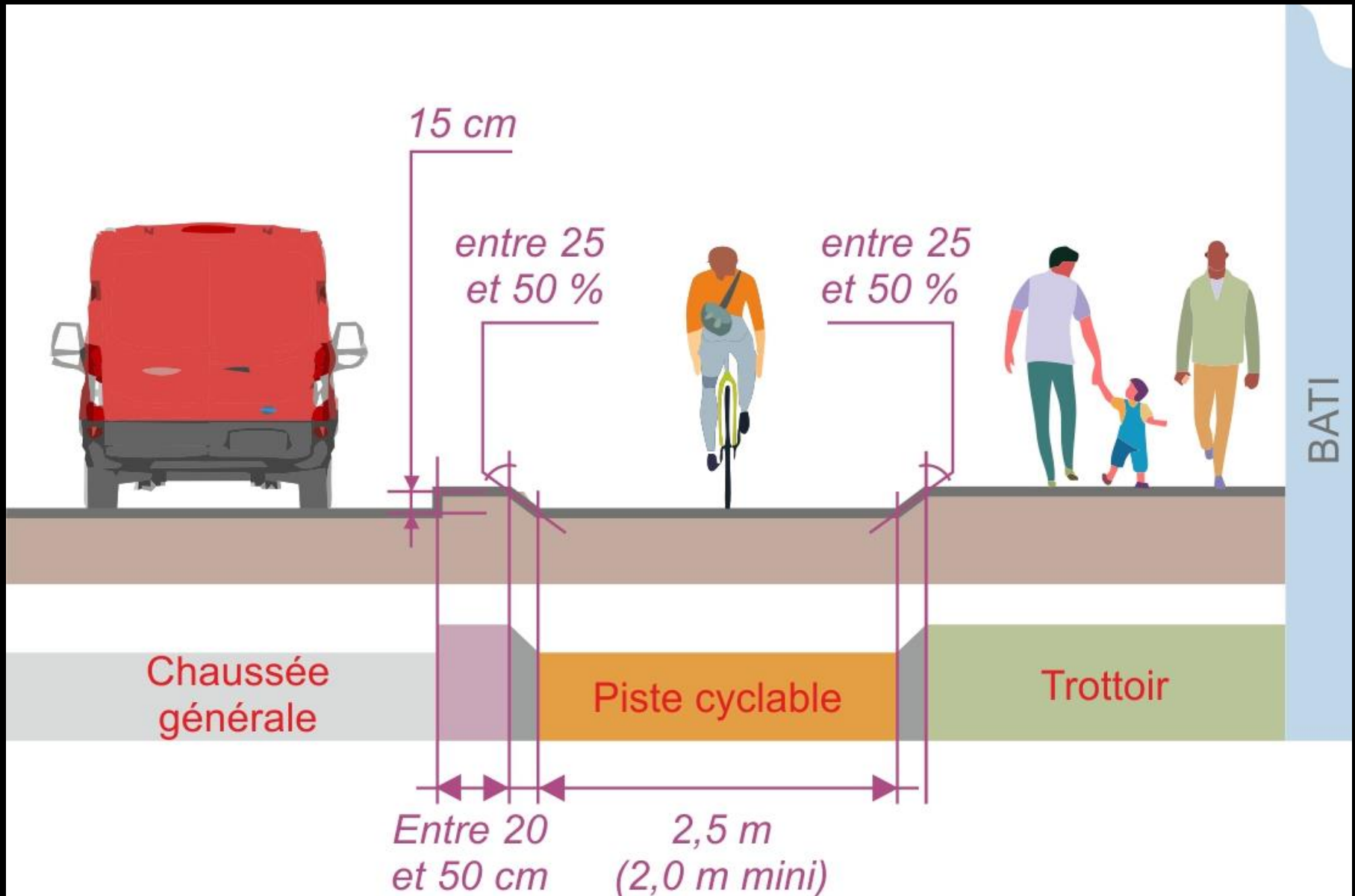
PISTE CYCLABLE BIDIRECTIONNELLE

Débit cycliste souhaité (par jour dans les deux sens)	Largeur roulable minimum
0 - 1500	3 m
1 500 - 3 000	3,5 m
> 3 000	4 m

5. La piste cyclable



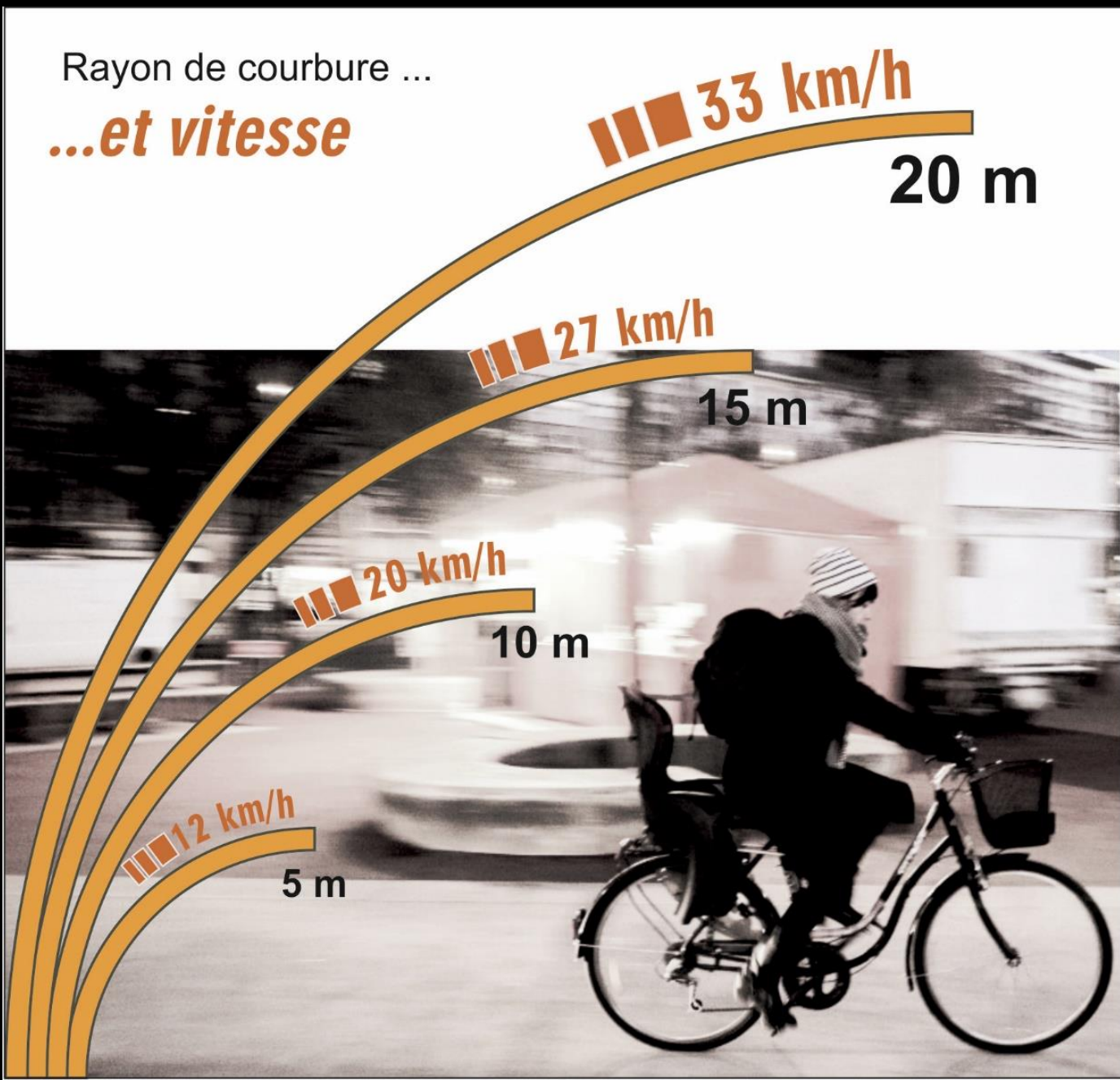
5. La piste cyclable: séparation



5. La piste cyclable: séparation



5. La piste cyclable: rayons de courbure



Voirie cyclable: 8 recommandations clés

6. Organiser la cohabitation avec le trafic motorisé

La zone 30 à faible trafic motorisé



V85
(VITESSE EN
DESSOUS DE
LAQUELLE
CIRCULENT 85 %
DES VÉHICULES
LIBRES)



TRAFIC
MOTORISÉ EN
UNITÉS DE
VÉHICULE
PARTICULIER PAR
JOUR
(DANS LES DEUX
SENS)

DÉBIT CYCLISTE (EN NOMBRE DE VÉLOS PAR JOUR)



RÉSEAU CYCLABLE
SECONDAIRE (TRAFIC
SOUHAITÉ INFÉRIEUR À
750 CYCLISTES/JOUR)

RÉSEAU CYCLABLE
PRINCIPAL (TRAFIC
SOUHAITÉ COMPRIS
ENTRE 500 ET 3000
CYCLISTES/JOUR)

RÉSEAU CYCLABLE
À HAUT NIVEAU DE
SERVICE (TRAFIC
SOUHAITÉ >2000
CYCLISTES/JOUR)

30
OU MOINS

< 2000

2000 À
4000

> 4000

50

< 1500

1500 À
6000

> 6000

70/80

< 1000

1000 À
4000

> 4000

Trafic
mixte

Vélorue ou trafic mixte

Vélorue

bande
cyclable ou trafic mixte

Piste ou bande cyclable

Trafic mixte

Piste cyclable

Piste ou bande cyclable

Trafic
mixte

piste cyclable/voie
verte/bande cyclable/
bande
dérasée de droite

piste cyclable/voie
verte/bande cyclable/
bande
dérasée de droite

Piste cyclable
voie verte

Piste cyclable

RÉGIME DE PRIORITÉ

à choisir selon le contexte

Prioritaire sur le trafic
sécant

ZONE

30

Zone 30, moins de 1000 VL/Jour

< 1000 VL/Jour



2 300 VL/Jour



7 500 VL/Jour



12 000 VL/Jour



ZONE

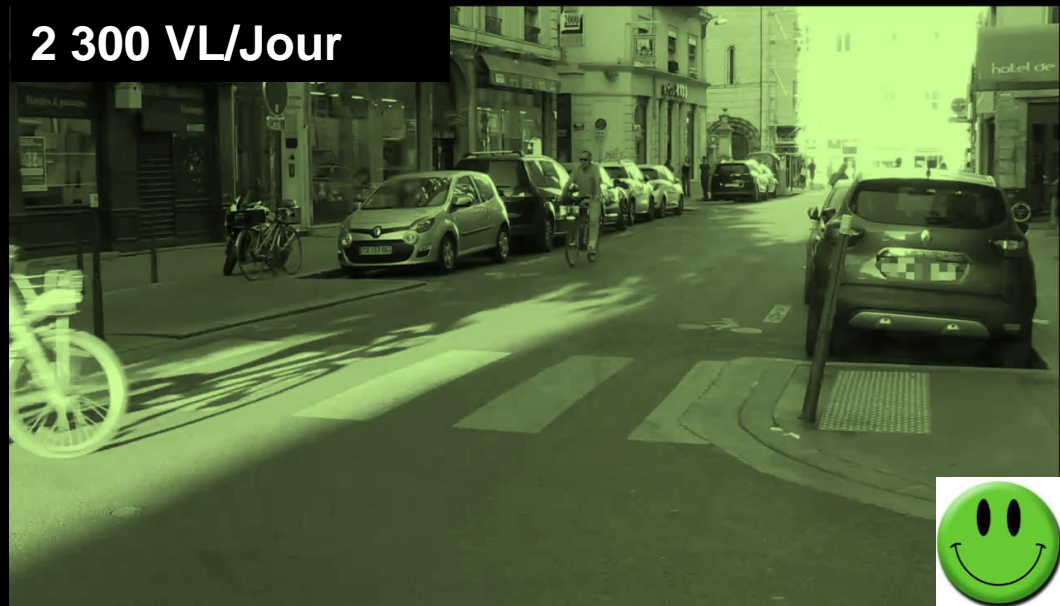
30

Zone 30

< 1000 VL/Jour



2 300 VL/Jour



7 500 VL/Jour



12 000 VL/Jour



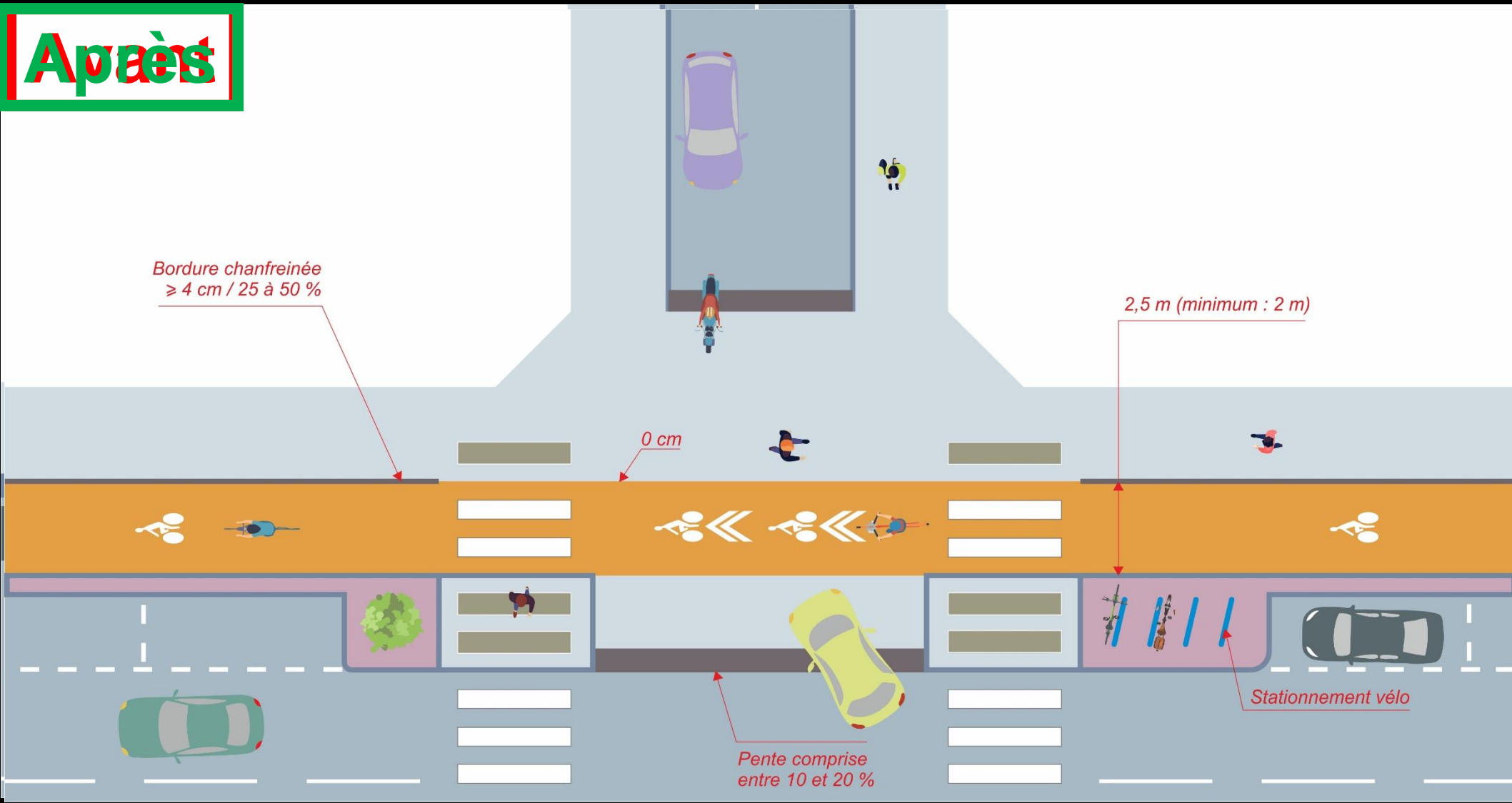
Voirie cyclable: 8 recommandations clés

7. Soigner les intersections

Traversée d'une voie non prioritaire : exemples

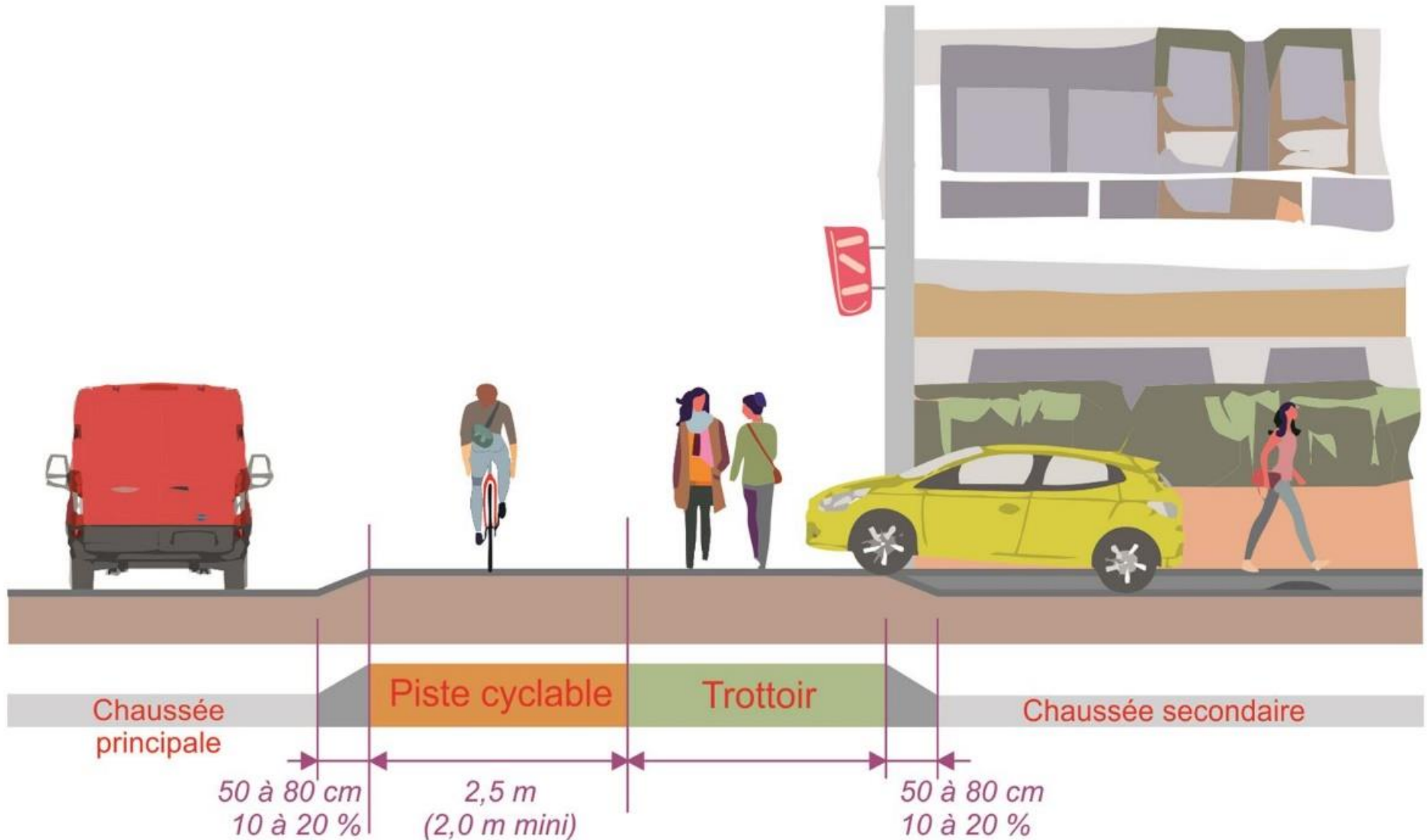
Trottoir-piste traversant

Après

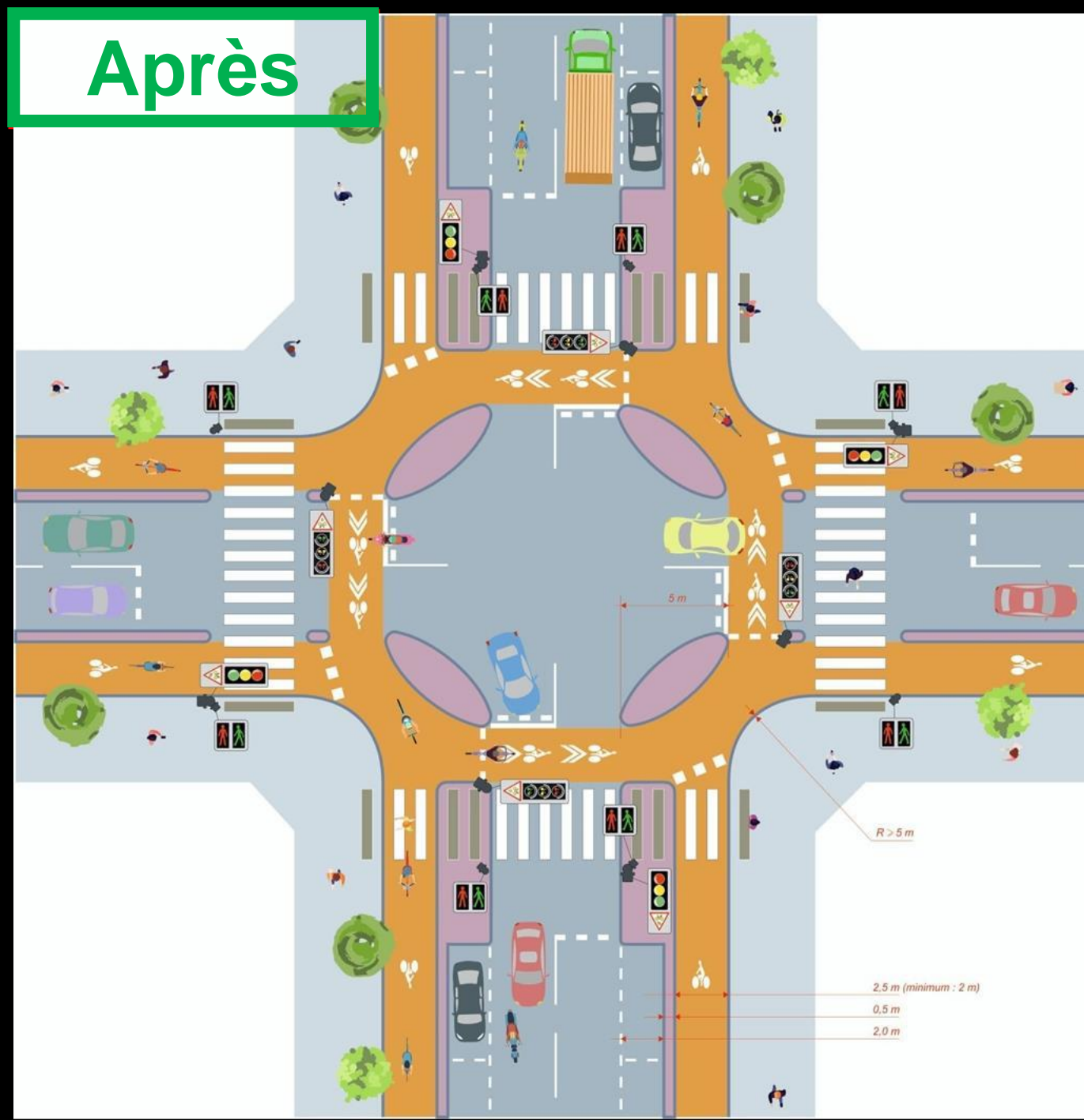


Traversée d'une voie non prioritaire : exemples

Trottoir Traversant

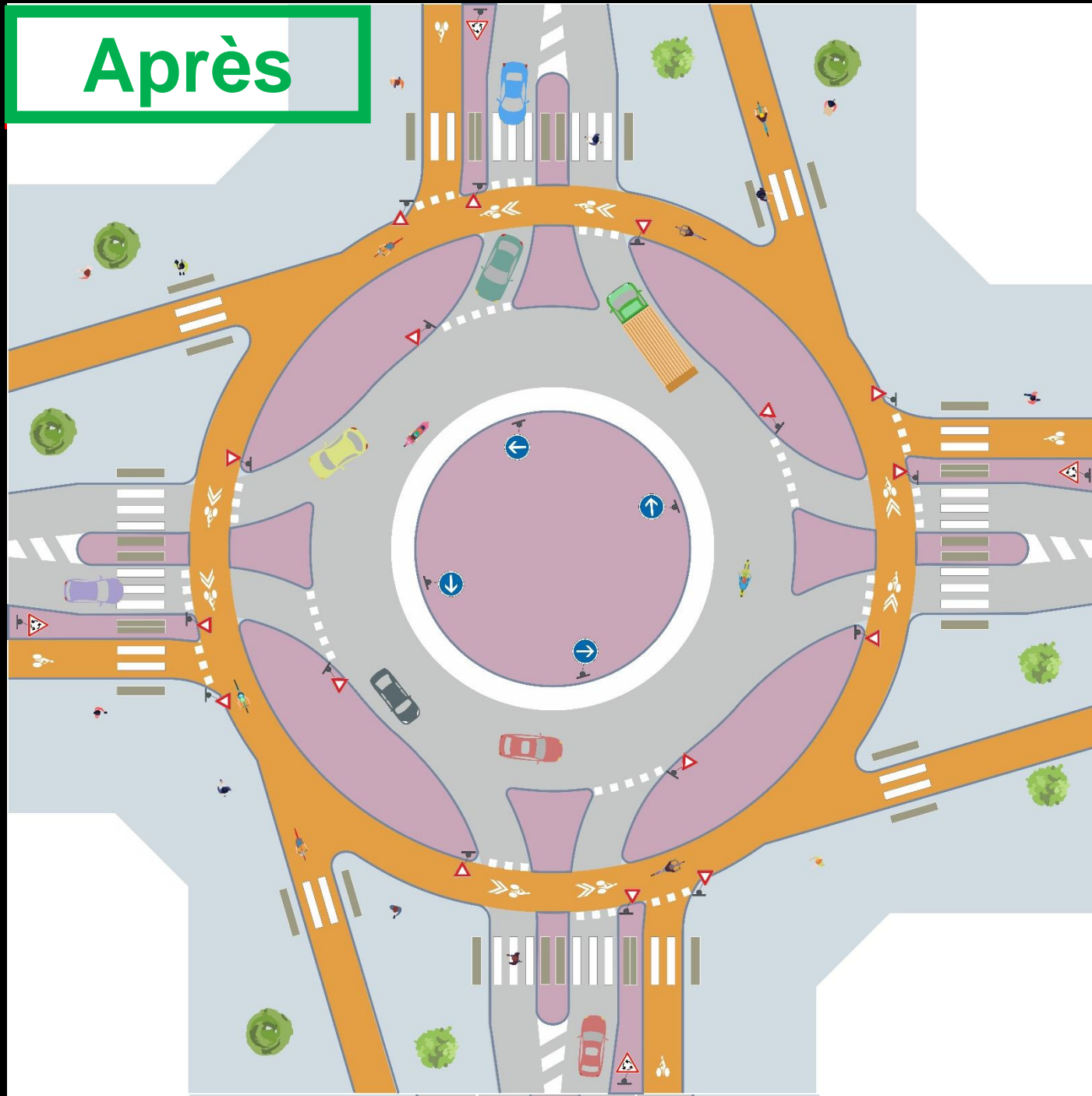


Carrefour à ilots amandes

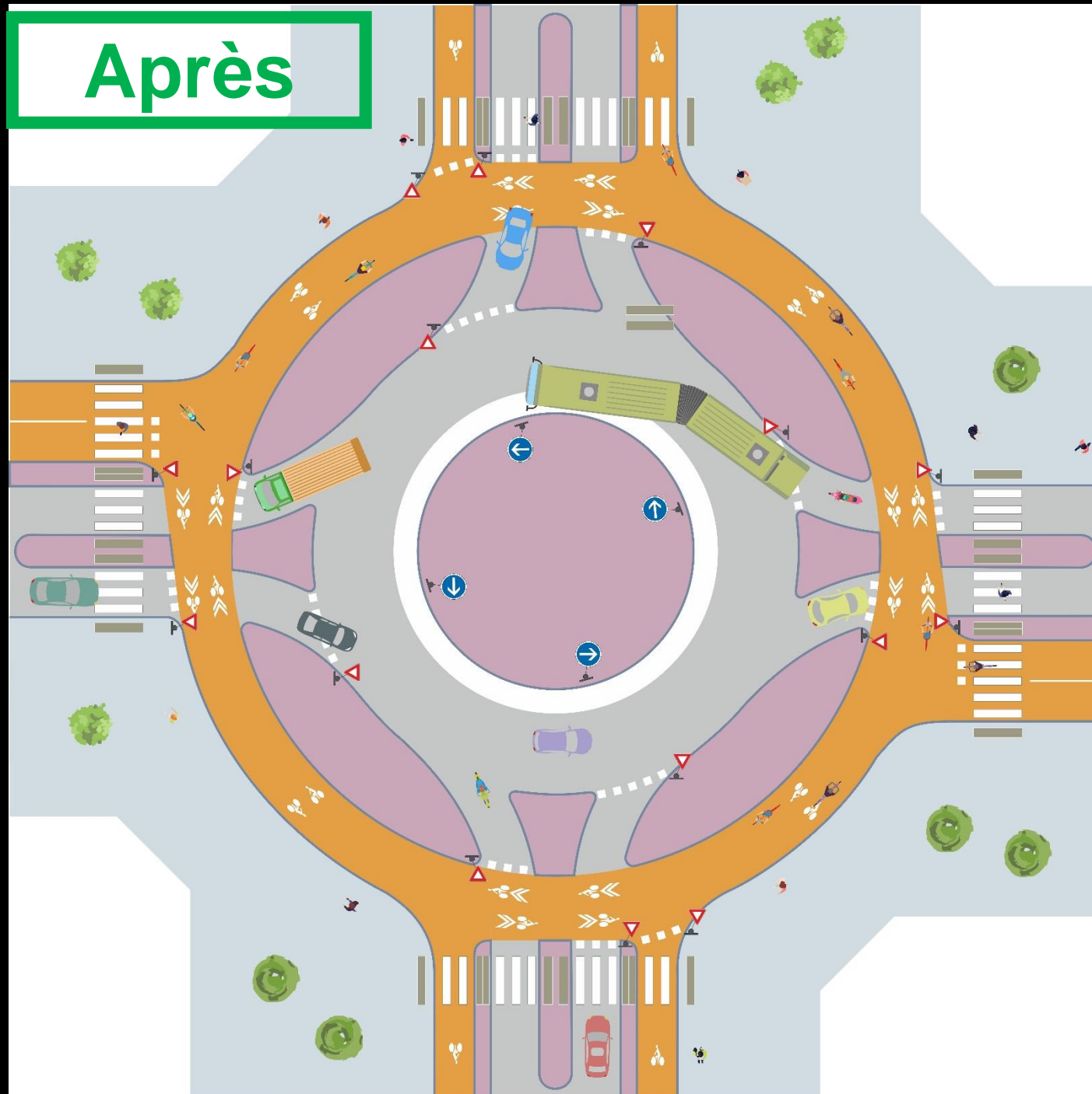


Giratoires

Giratoires



Giratoires



Merci

RENDRE SA VOIRIE CYCLABLE

Les clés de la réussite

LES CAHIERS
du Cerema

