



WEBCONF Booster de Mobilité Augmentée

Quels apports pour les
professionnels de la
mobilité ? Quelles
compétences ?

02/07

11h



Résultats du sondage *(5 réponses)*

❶ Retour d'expériences

Clarifier le mot mobilité

❷ Raccourci de compréhension

Les deux retours d'expériences manquent de concret

❸ Arguments crédibles

Et si les deux témoins avaient pu synthétiser en deux phrases les apports
Plus value peu évidente par rapport à un PDE

❹ Repères d'appropriation

En quoi la plateforme met l'humain au cœur de la démarche, cela semble assez dense et procédurier...
Au delà de l'idée de s'intéresser aux activités génératrices de mobilité, en quoi la démarche est si différente d'un PDE ?

En synthèse

Les personnes qui connaissaient BMA ont enrichi leurs connaissances et sans doute compris les témoignages et le rôle de la plateforme
Celles qui ne connaissaient pas le dispositif sont restées dans l'expectative !

Mention

Peut mieux faire
Doit s'adapter à son auditoire

Pourquoi tant d'échec ?

Des solutions sont aujourd'hui envisagées pour réduire l'usage de la voiture, par la contrainte (réglementation, tarification, rétrécissement de l'espace pour la voiture sur la voirie, etc.), l'incitation vers des modes alternatifs (voies de bus en site propre, aménagements cyclables, communication, etc.

Toutefois, ces solutions ne semblent pas toujours efficaces et les connaissances en matière de mobilité urbaine, bien qu'abondantes ces dernières années, sont finalement encore assez limitées.

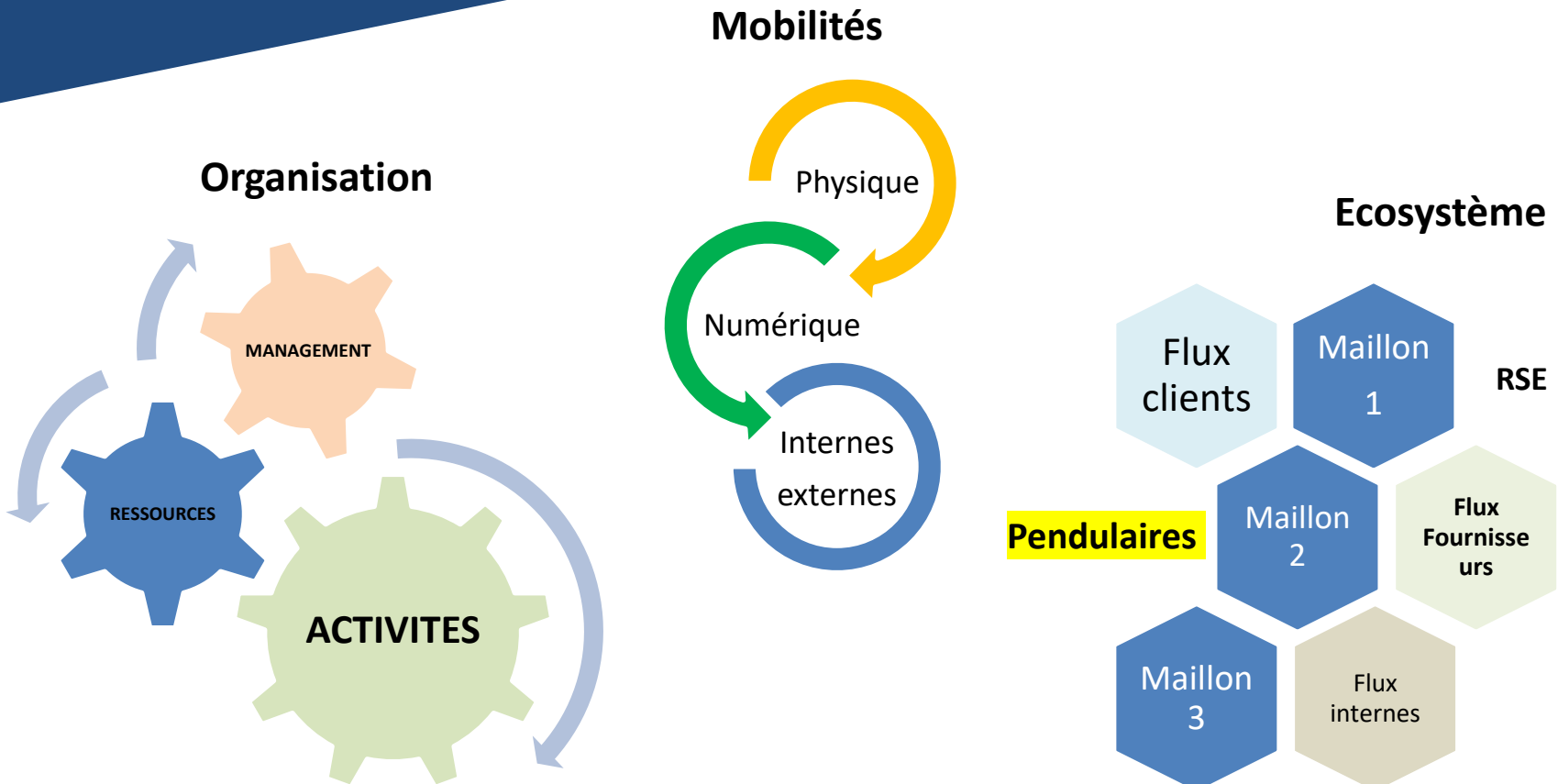
Les nouvelles pratiques sont bien souvent adoptées **partiellement** ou **éphémèrement** voire **rejetées** par les acteurs concernés, ou ne sont adoptées au mieux qu'après un **dépassement considérable des budgets et délais** alloués

Sur les plans de mobilité

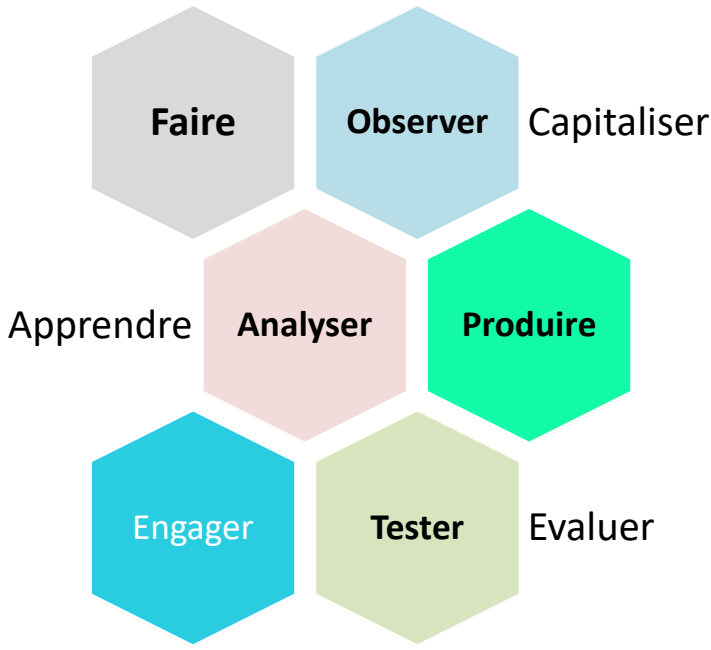
Les apports de BMA

- ① *Agir sur les mobilités pour gagner en performance et en agilité*
- ② *Développer une compétence pour manager les ressources de mobilité indispensable à l'organisation et la réalisation des activités*
- ③ *Considérer le plan de mobilité comme un instrument de mise en œuvre et d'évaluation d'une politique de mobilité*
- ④ *Formalisation d'une ingénierie d'intervention issue de l'expérience*

La prise en compte de l'ensemble des flux de mobilité



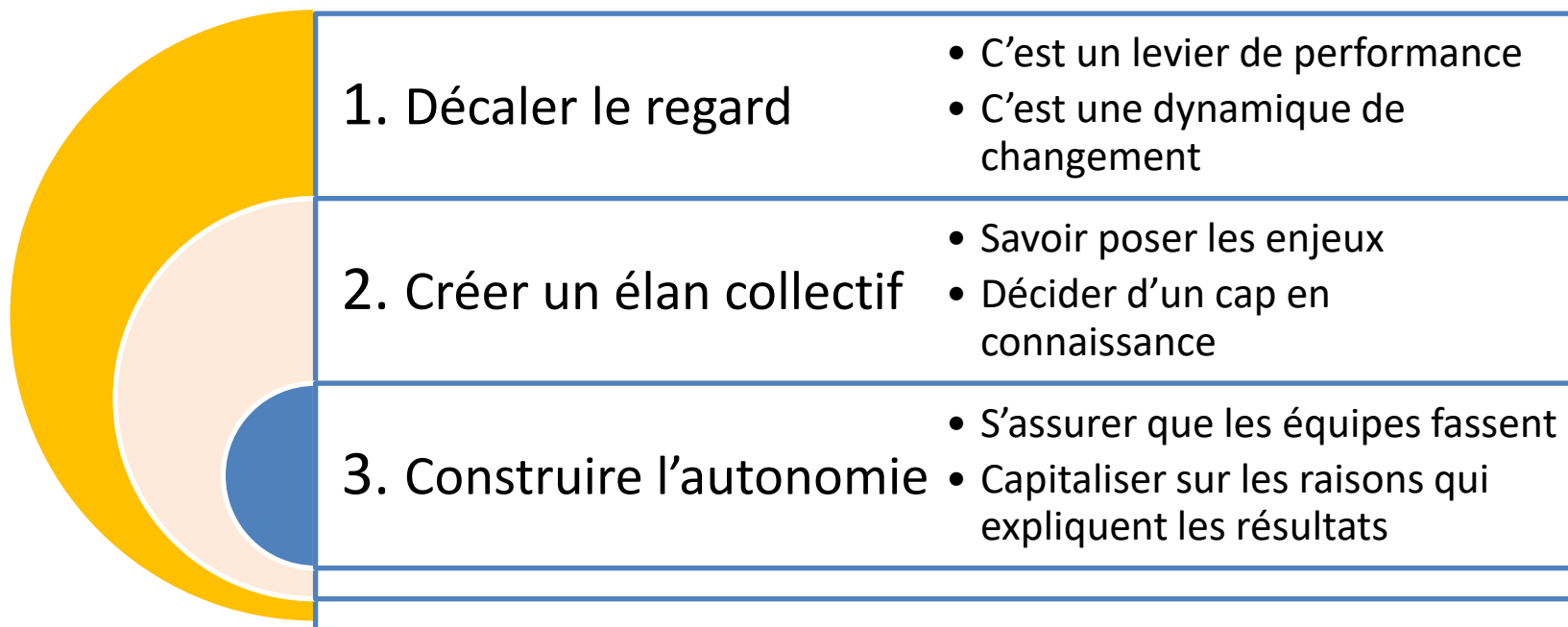
Ingénierie pour réguler les activités par la mobilité



Résultats

- Plan de mobilité
- Base de connaissances
- Base d'expériences
- Compétence collective
- Capacités d'initiatives

Dynamique d'engagement instrumentée

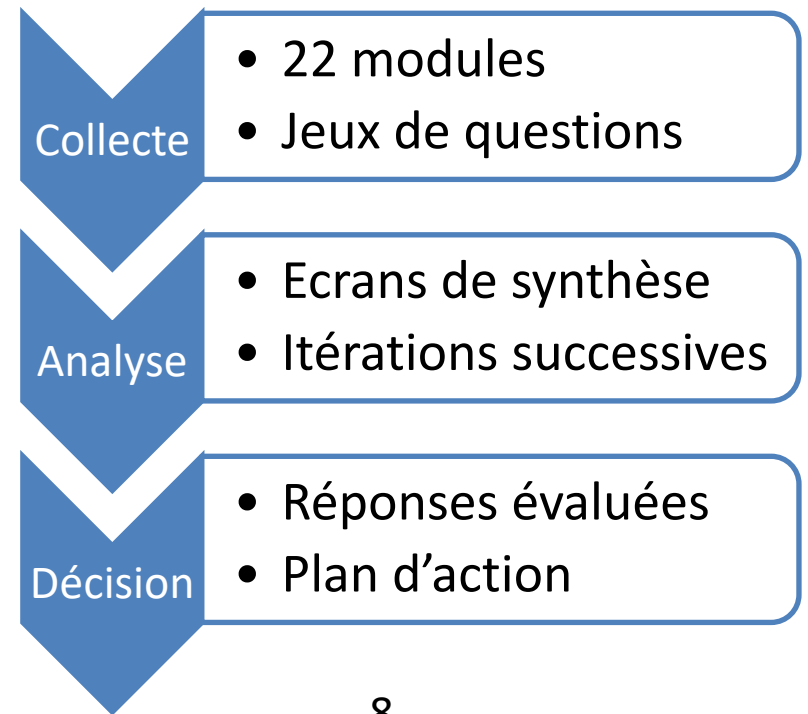


Utilisation d'une plateforme d'intermédiation

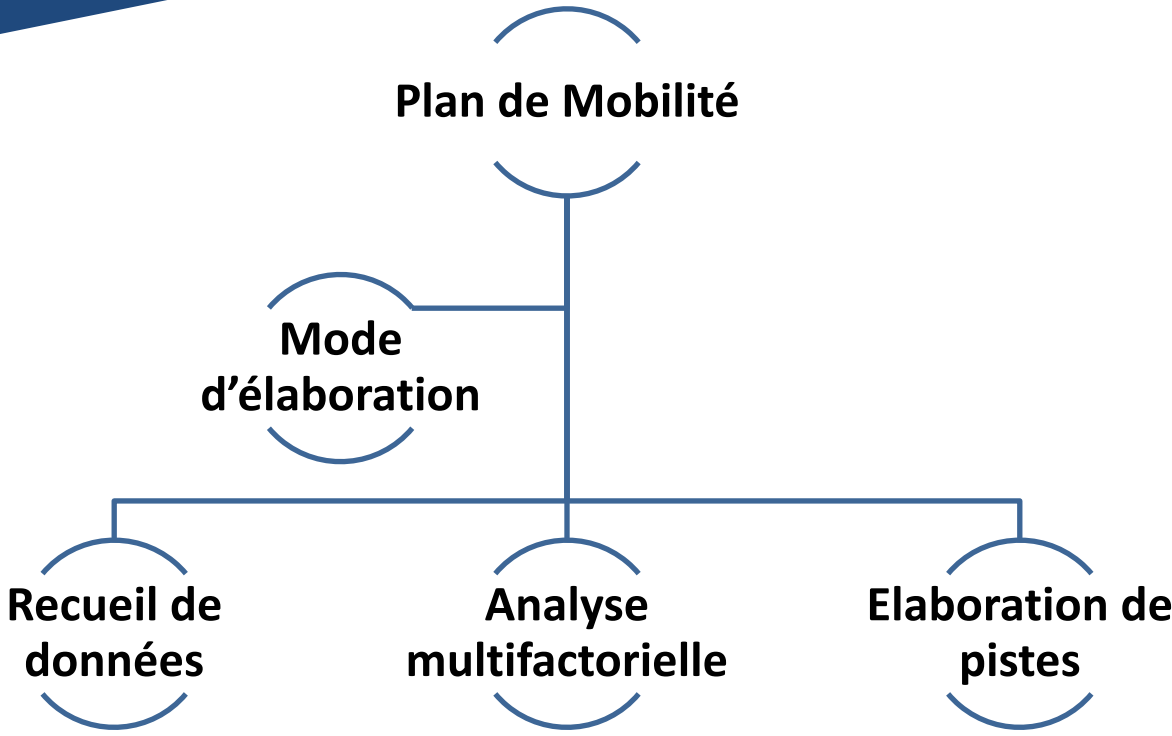
Parcours personnalisé



Animé à l'aide d'une plateforme



Démonstration



Le rôle de la plateforme

le changement ne se décrète pas
il s'accompagne, c'est un processus dynamique

C'est un instrument de travail collaboratif pour observer, analyser, comprendre, capitaliser, partager, communiquer, décider, suivre, évaluer...

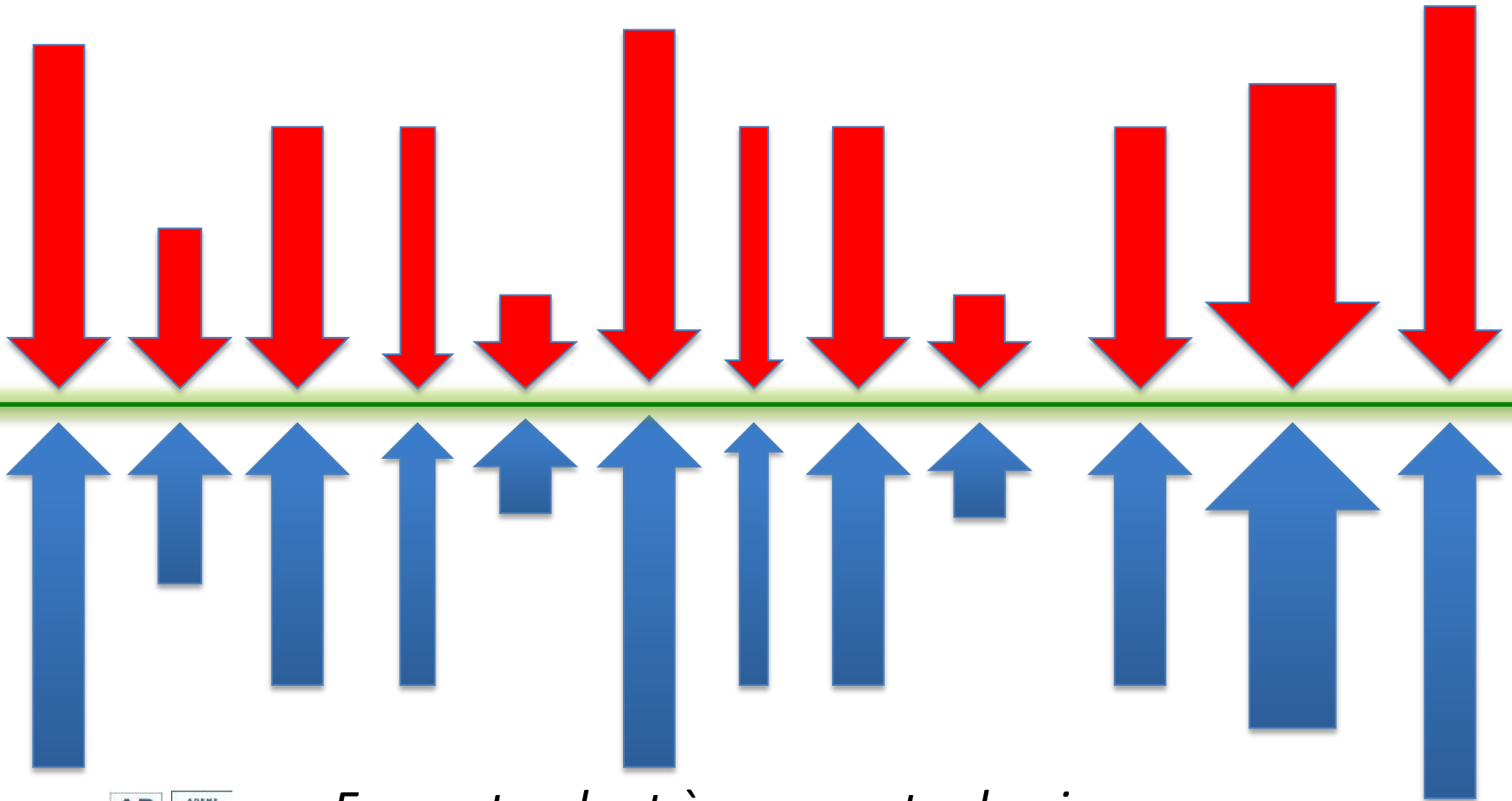
C'est une capacité d'analyse multifactorielle de la mobilité qui devient le pivot de la dynamique de changement

Elle anime la conduite d'apprentissages dans l'action

Elle capitalise

Les habitudes, les modes de fonctionnement des personnes et des groupes sont dans un équilibre quasi-stationnaire

Forces tendant à rabaisser le niveau



Forces tendant à augmenter le niveau

Un équilibre quasi stationnaire

① Volumétrie annuelle – 3 indicateurs

Kilomètres parcourus hors pendulaire

460 000 km/an
1800 journées
10 ETP
7,5 M€ de CA



Emission de GES

A préciser

Energie consommée

A préciser

② Vulnérabilité de la mobilité de l'entreprise – 23 indicateurs



Facteurs internes



Facteurs externes

③ Pilotage des mobilités - 31 indicateurs



Organisation des déplacements



Gestion des déplacements



Gestion des ressources



Système numérique

④ Marge de manœuvre

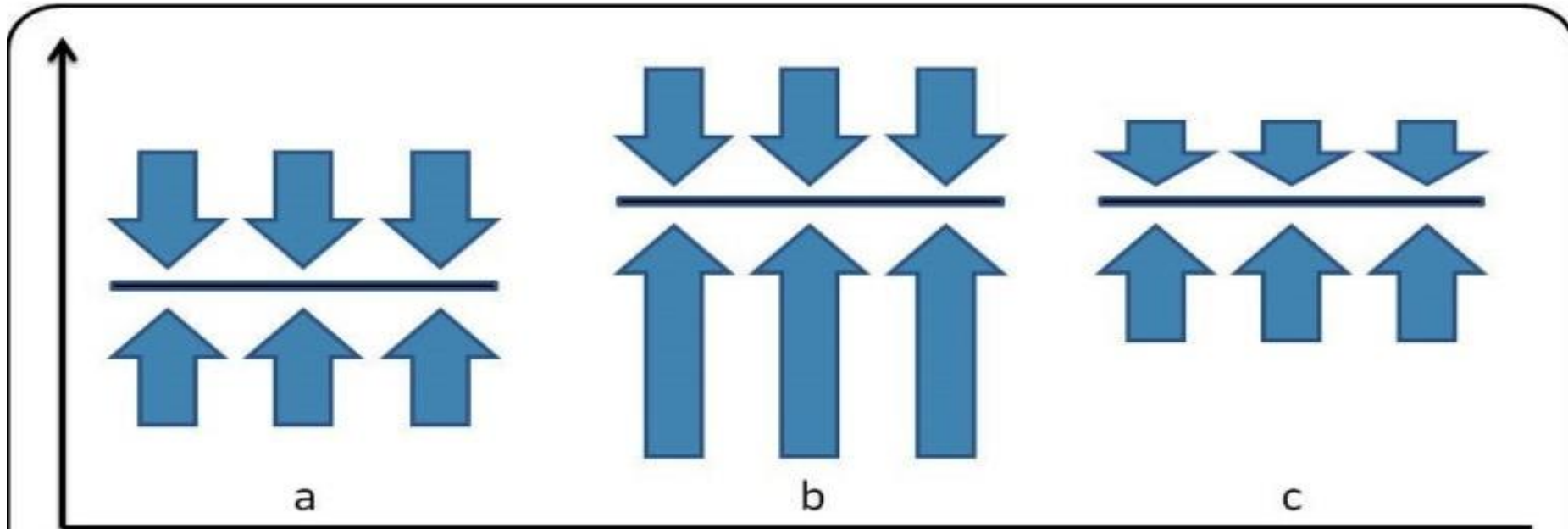
Aucun
e

minim
ale

réelle

Substanti
elle

Le changement consiste à transformer cet équilibre quasi stationnaire



- a. État initial d'équilibre quasi-stationnaire
- b. Changement de l'équilibre par augmentation des forces motrices (gradient élevé)
- c. Changement de l'équilibre par diminution des forces modératrices (gradient faible)

Changer le niveau d'équilibre quasi stationnaire

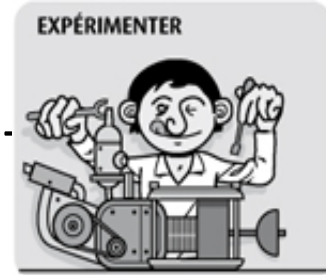
1. en augmentant les pressions dans le sens du changement
2. en diminuant les résistances envers celui-ci
3. Ou les deux à la fois

Le groupe devient apprenant si il développe 5 activités !

❶ Résoudre des problèmes en groupe (permet de confronter des points de vue dans une logique de la controverse)



❷ Expérimenter (lancer des projets innovants, expériences-pilote, etc.)



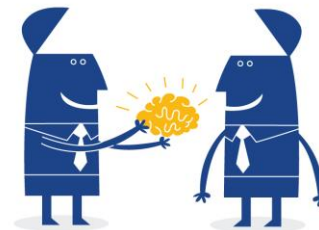
❸ Tirer des leçons des expériences



❹ Apprendre de toutes les parties prenantes



❺ Transfert des connaissances acquises

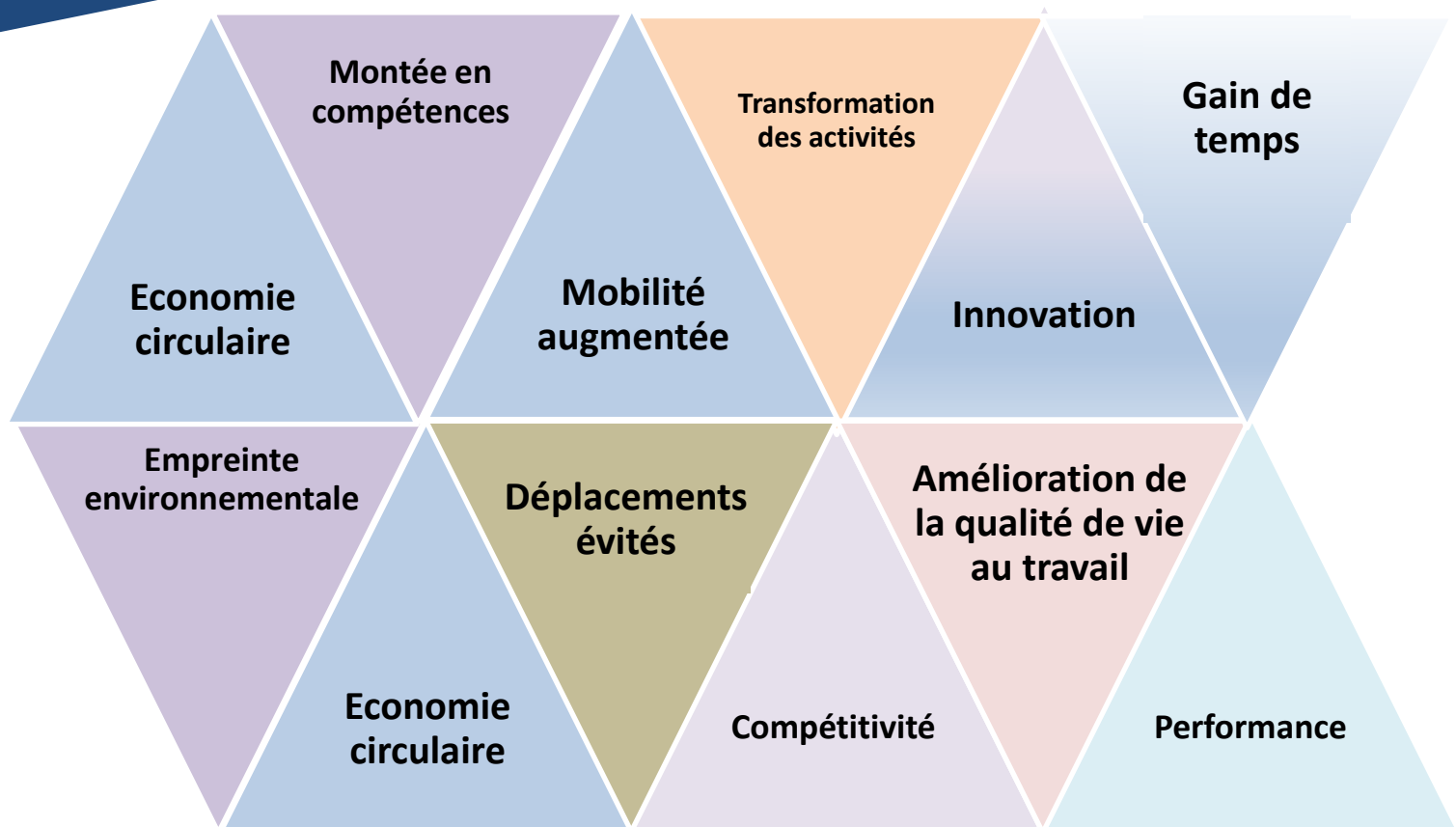


Pour les professionnels de la mobilité et des organisations

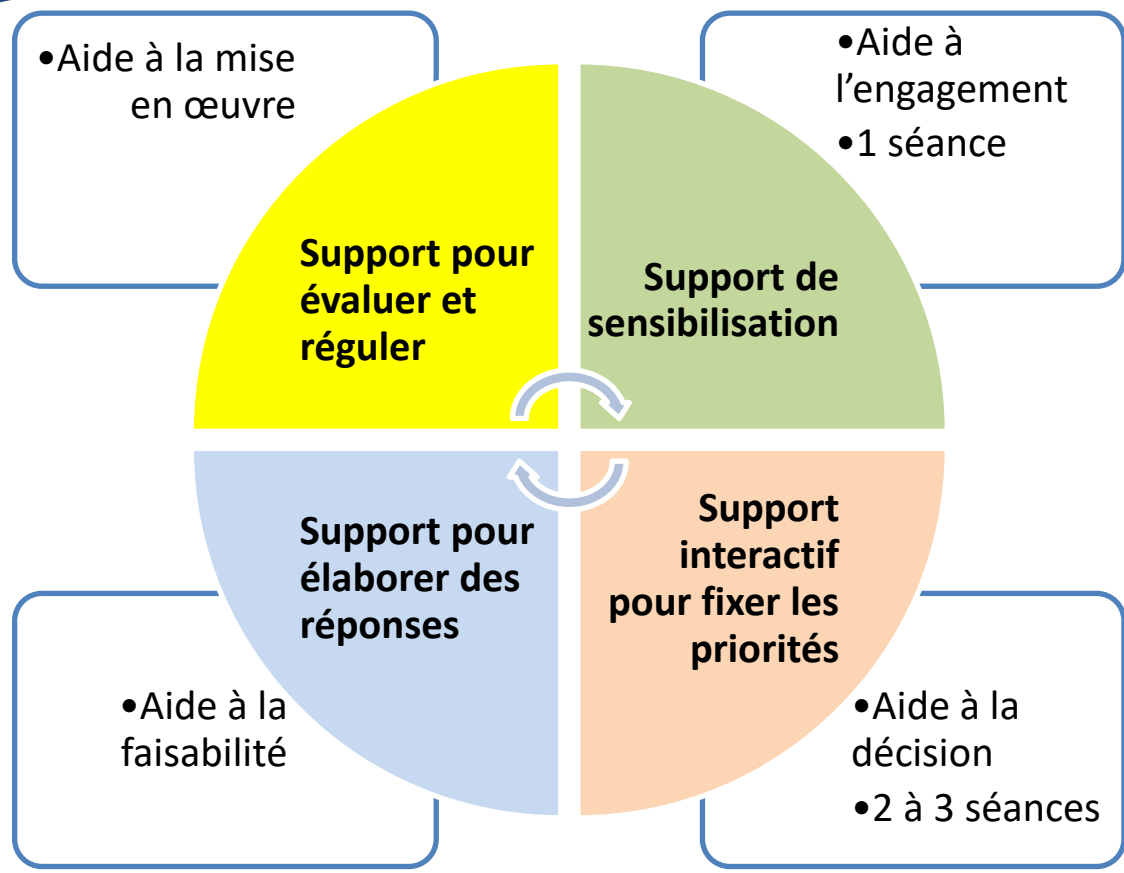
Accompagnement des dirigeants

- Comprendre son système de mobilité
- Mettre à jour que son équilibre quasi stationnaire n'est pas sans poser de problèmes internes et externes
- Créer un élan collectif pour fixer quelques priorités
- Mettre en place une pédagogie de l'action
- Communiquer sur les changements obtenus
- Valoriser les contributions individuelles vis-à-vis d'autrui
- Etc.

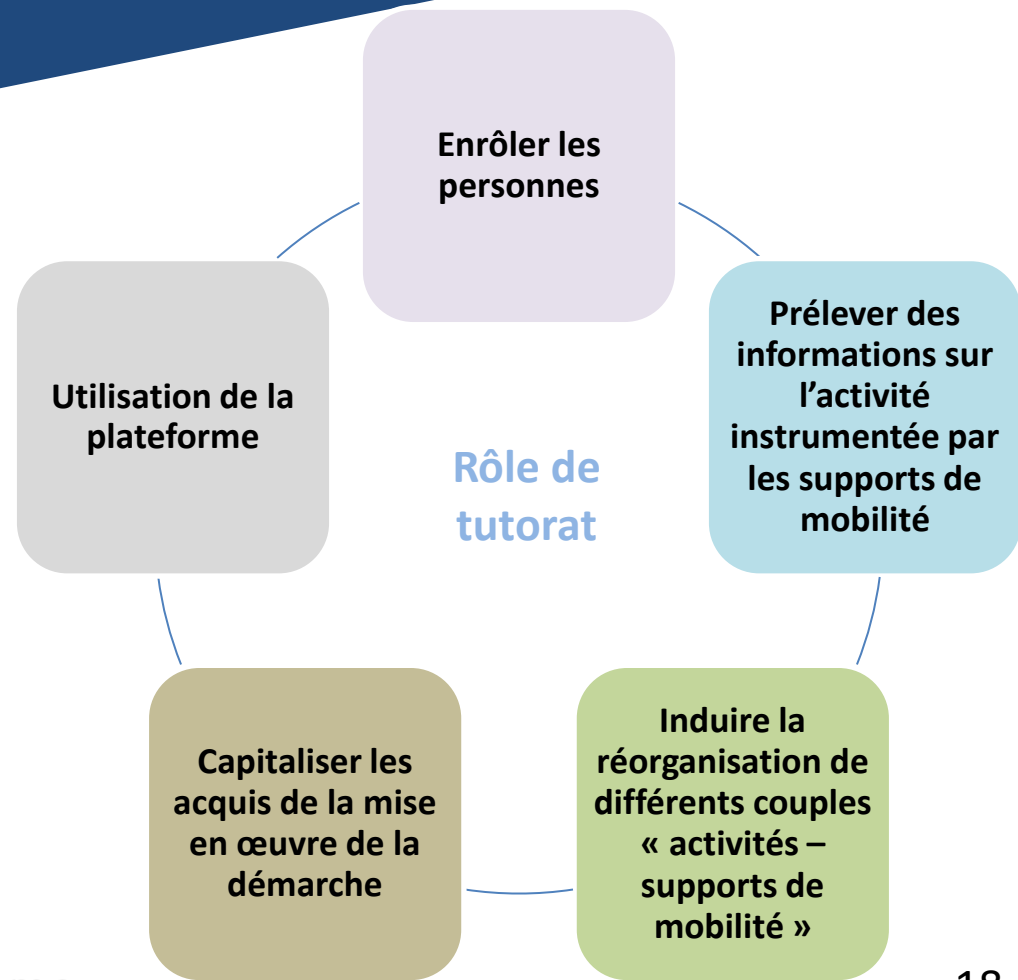
Recours à des leviers d'évolution financiers et extra-financiers



Plateforme collaborative et de capitalisation



Compétences à acquérir



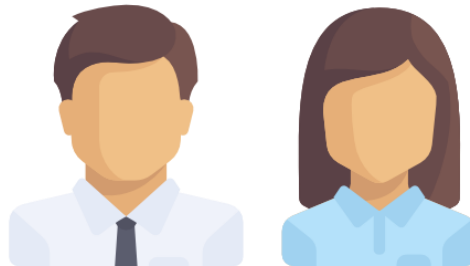
Un élan collectif pour décupler les plans de mobilité

- Contexte en tension
- Urgence environnementale
- Faire plus et faire mieux
- Respecter la temporalité des organisations
- Se saisir de la LOM
- Mobilité n'est pas qu'une question de réglementation

A vous de choisir

- Le modèle des choix rationnels : les conduites seraient déterminées par la sphère idéologique des valeurs, des opinions et des attitudes
- Le modèle d'un individu rationalisant, c'est parce que la personne agit qu'elle va se construire une représentation harmonieuse avec ce qu'elle vient de faire.

ÉCHANGES



Le groupe de travail

Un groupe de travail (GT) est en place sur le sujet des plans de mobilité depuis mai 2018. Les productions de ce GT sont communiquées sur cette page.
[En savoir plus sur le fonctionnement et les objectifs des groupes de travail](#)

Les productions du GT



Les Webconf'



Retrouvez les travaux de l'APCC
sur la mobilité
www.apc-climat.fr > Mobilité

Rejoignez l'APCC !

Vous vous inscrivez dans une démarche d'échange et d'amélioration continue



Vous bénéficiez du **partage des informations métiers** de manière concise, pertinente et régulière



Vous participez à la **reconnaissance de la profession** auprès des pouvoirs publics et des parties prenantes



Vous êtes **identifié** et **reconnu comme expert** par vos prospects et vos clients



Vous bénéficiez de **tarifs préférentiels** auprès de nos partenaires

MERCI !

contact@apc-climat.fr
www.apc-climat.fr

Restons en contact !



@APCClimat

Votre avis est important pour nous !
Merci de répondre au **sondage** reçu par mail suite à la webconf

