



MANAGEMENT DE LA MOBILITÉ : LA RÉUSSITE DU PLAN DE MOBILITÉ !

WEBCONF' APCC n° 32

le 27 juin à 14h00



Agenda

- Introduction (5 min)
- **Le management de la mobilité vs changer les comportements de mobilité (15 min)**
- **Retour d'expérience de Valrhona : les outils d'accompagnement et la prise au changement (15 min)**
- Questions/réponses (20 min)
- Conclusion (5 min)

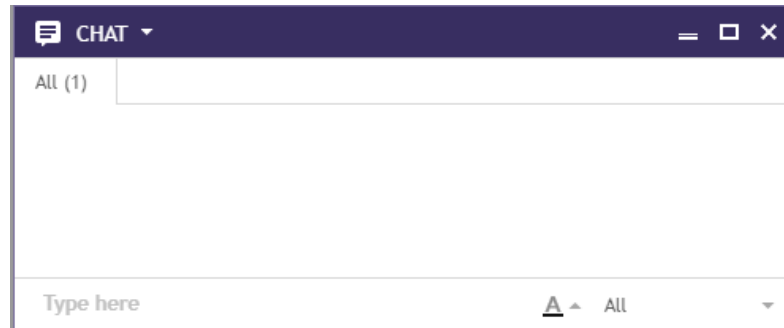
Introduction

- **Qu'est-ce que l'APCC ?**

L'Association des Professionnels en Conseil Climat Energie et Environnement

- **Posez vos questions !**

Tout au long de la Webconf' vous pourrez poser des questions à l'écrit dans l'outil de chat.



- Toutes les questions non répondues à la fin de la webconf' recevront une réponse écrite à posteriori

- **Slides et Replay**

Disponibles sous quelques heures à quelques jours en passant par le site de l'APCC

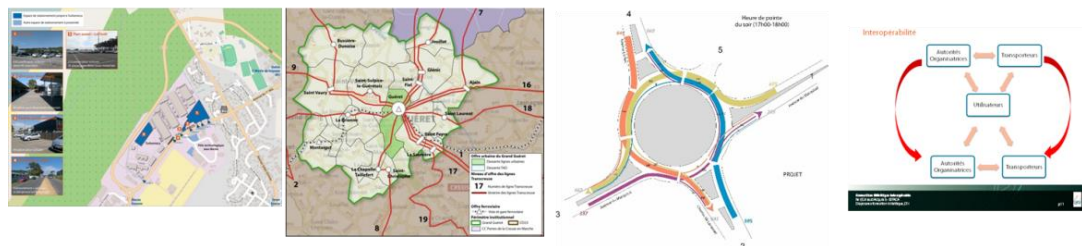
Présentation



Introduction: Iter, coopérative de conseil en mobilité durable

- Iter est un bureau qui intervient auprès des **acteurs publics et privés**. Basé à Paris et Toulouse (siège) nos experts interviennent partout en France continentale, DOM-TOM, en Europe et au Maghreb.
- Créée en 1978, Iter est une **entreprise indépendante** de tout groupe financier.
- Une équipe d'une 20aine de consultants pour vous assister.

Quatre champs d'intervention



Le management de la mobilité vs changer les comportements en mobilité

- Qu'est-ce que le management de projet ?

C'est l'ensemble des **outils, techniques et méthodes** qui permettent au chef de projet et à son équipe de conduire, coordonner et harmoniser les diverses tâches exécutées dans le cadre du projet.

- Et le management de la mobilité ?

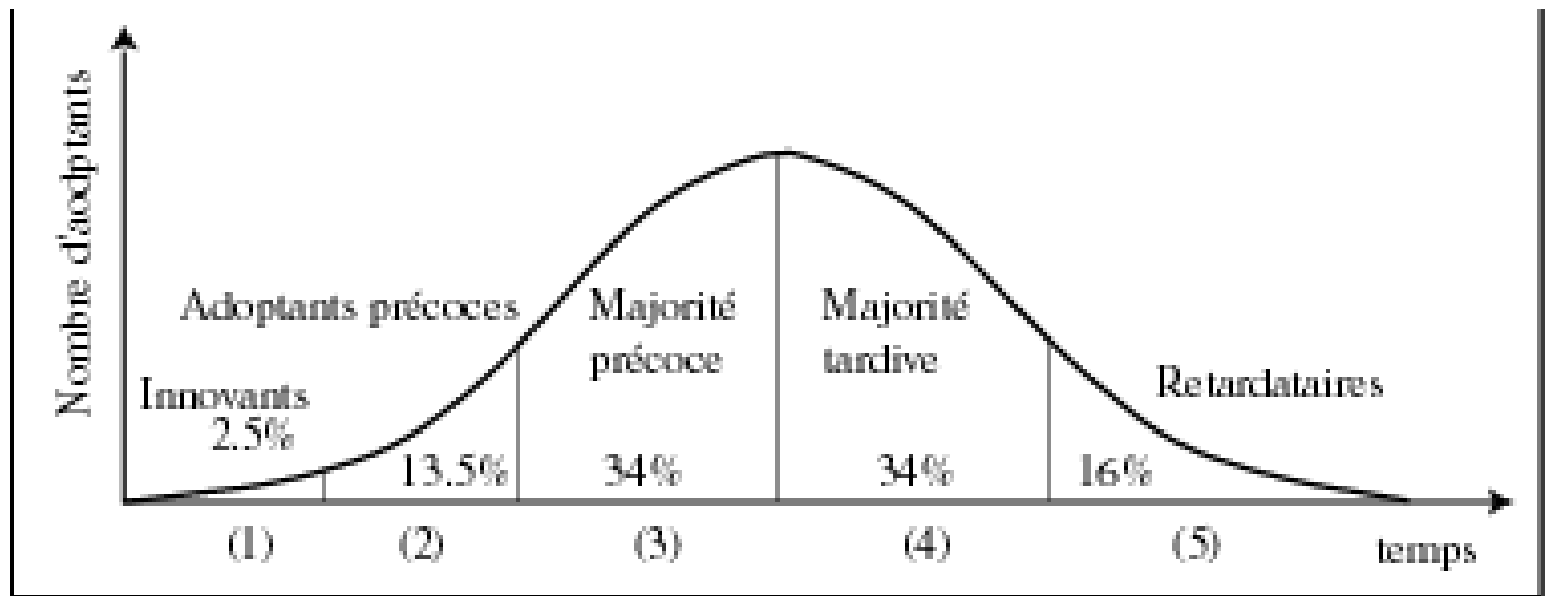
Le management de la mobilité réfère à diverses stratégies visant à **changer les comportements de mobilité** (pourquoi, comment, où et quand les personnes se déplacent). Il renvoie ainsi à des stratégies visant à réduire ou à redistribuer de manière spatiale, modale et/ou temporelle la demande de mobilité, en influençant le comportement de mobilité des demandeurs.



Quelle stratégie et outils du management de la mobilité ?

Le management de la mobilité vs changer les comportements en mobilité

- Comprendre le processus de changement



D'après Rogers, 1995

Le management de la mobilité vs changer les comportements en mobilité

- Pour faire changer les comportements (de mobilité), il faut remporter l'adhésion, convaincre dès le début du projet (étude), jusqu'à la mise en œuvre de ses préconisations.
- Pour faire adhérer au projet et impulser le changement, plusieurs outils et méthodes peuvent être mobilisés.

Registres du plan
de mobilité

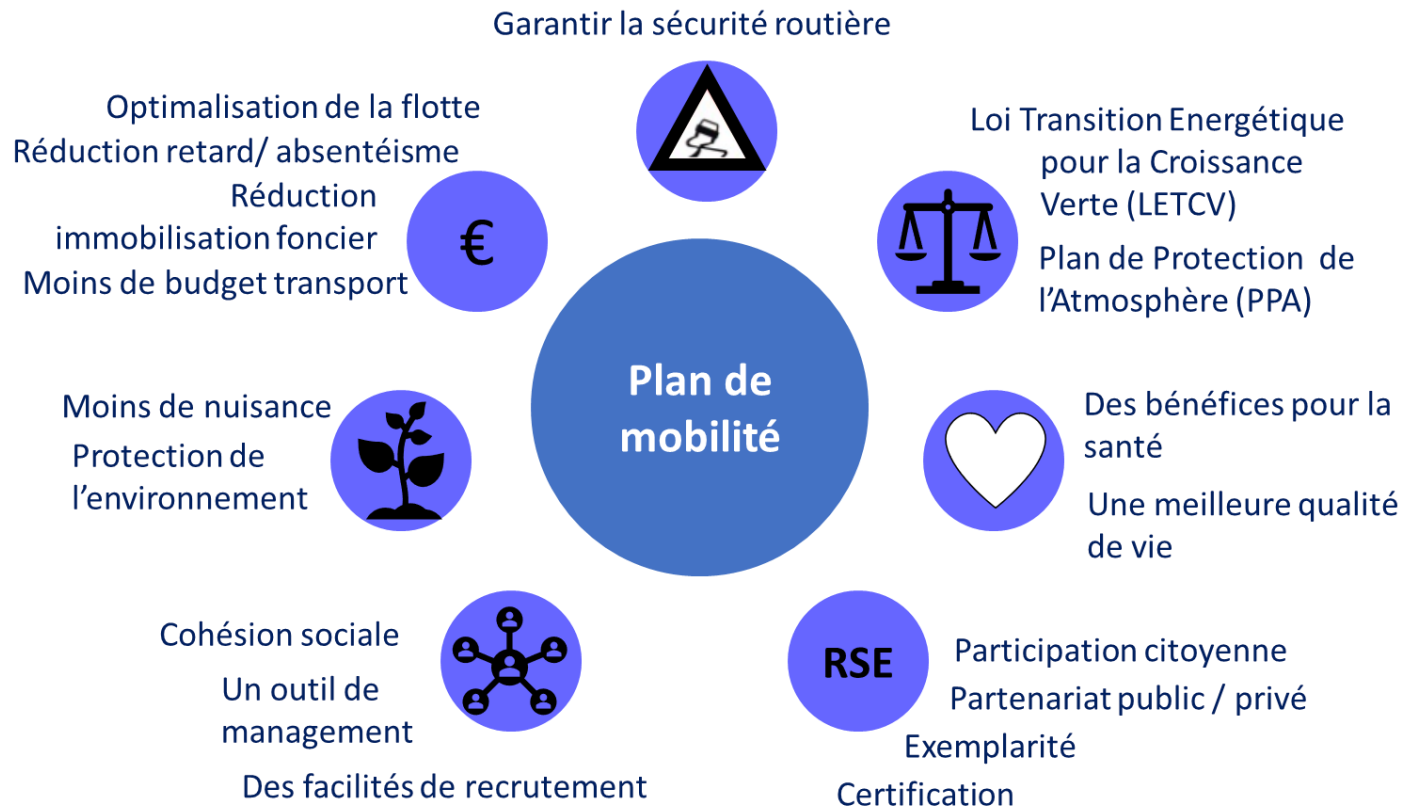
Contexte de
l'établissement

Outils

L'expérimentation

Le management de la mobilité vs changer les comportements en mobilité

- Identifier plusieurs registres pour élaborer un plan de mobilité

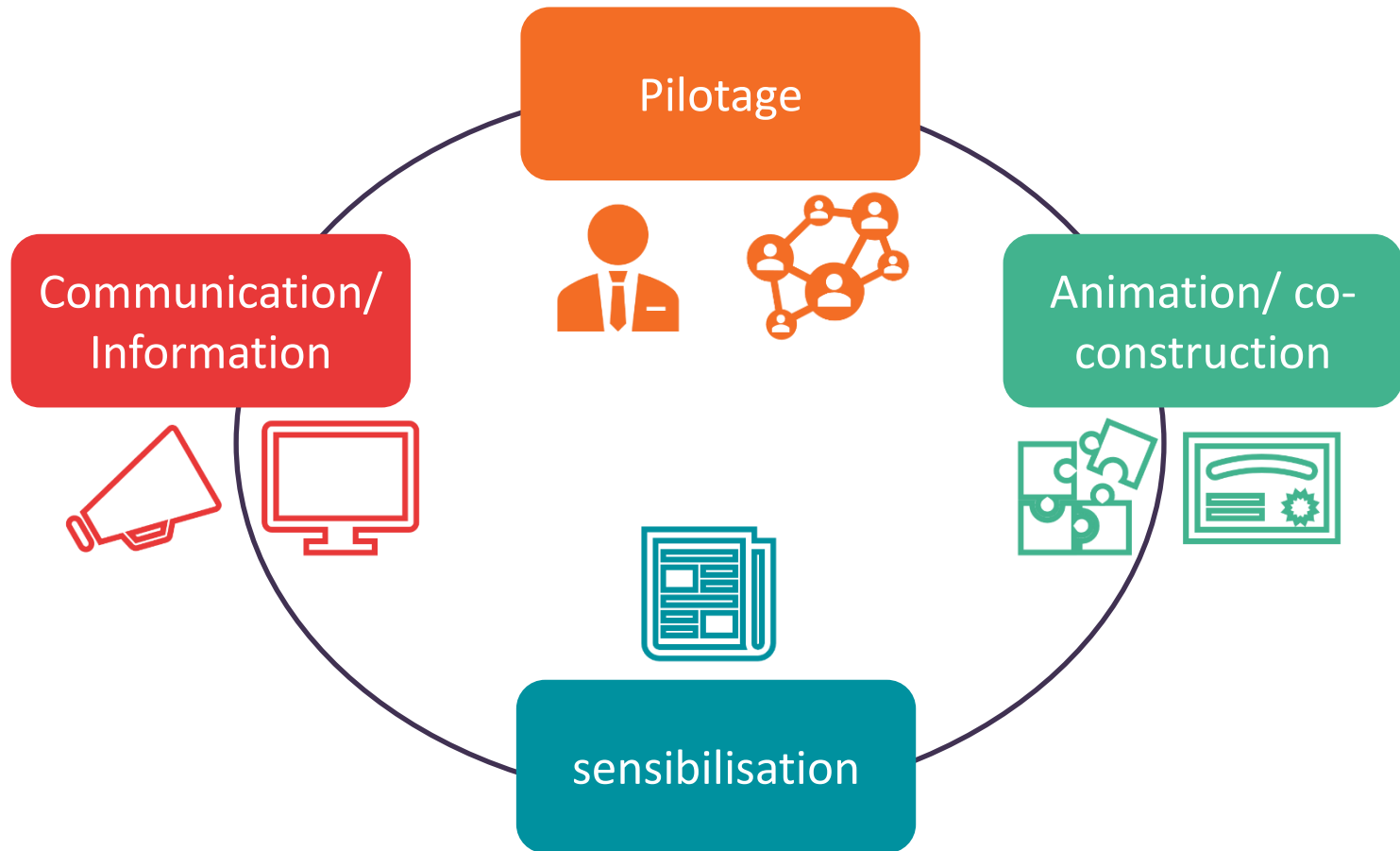


Le management de la mobilité vs changer les comportements en mobilité

- S'appuyer sur un **contexte** propice au changement (interne ou externe)
 - ✓ Un déménagement
 - ✓ Des travaux autour de l'établissement ou sur le site de l'établissement
 - ✓ Une augmentation des effectifs
 - ✓ Une évolution de l'offre de mobilité à proximité (ligne de bus/ tram/ métro, station de vélo-libre service, réglementation du stationnement...)
 - ✓ Un souhait de demande d'amélioration du transport public Des conflits avec les partenaires sociaux sur le sujet
 - ✓ Un objectif de certification ISO
 - ✓ une évolution des outils de travail internes (planification, ...)
 - ✓ Etc.

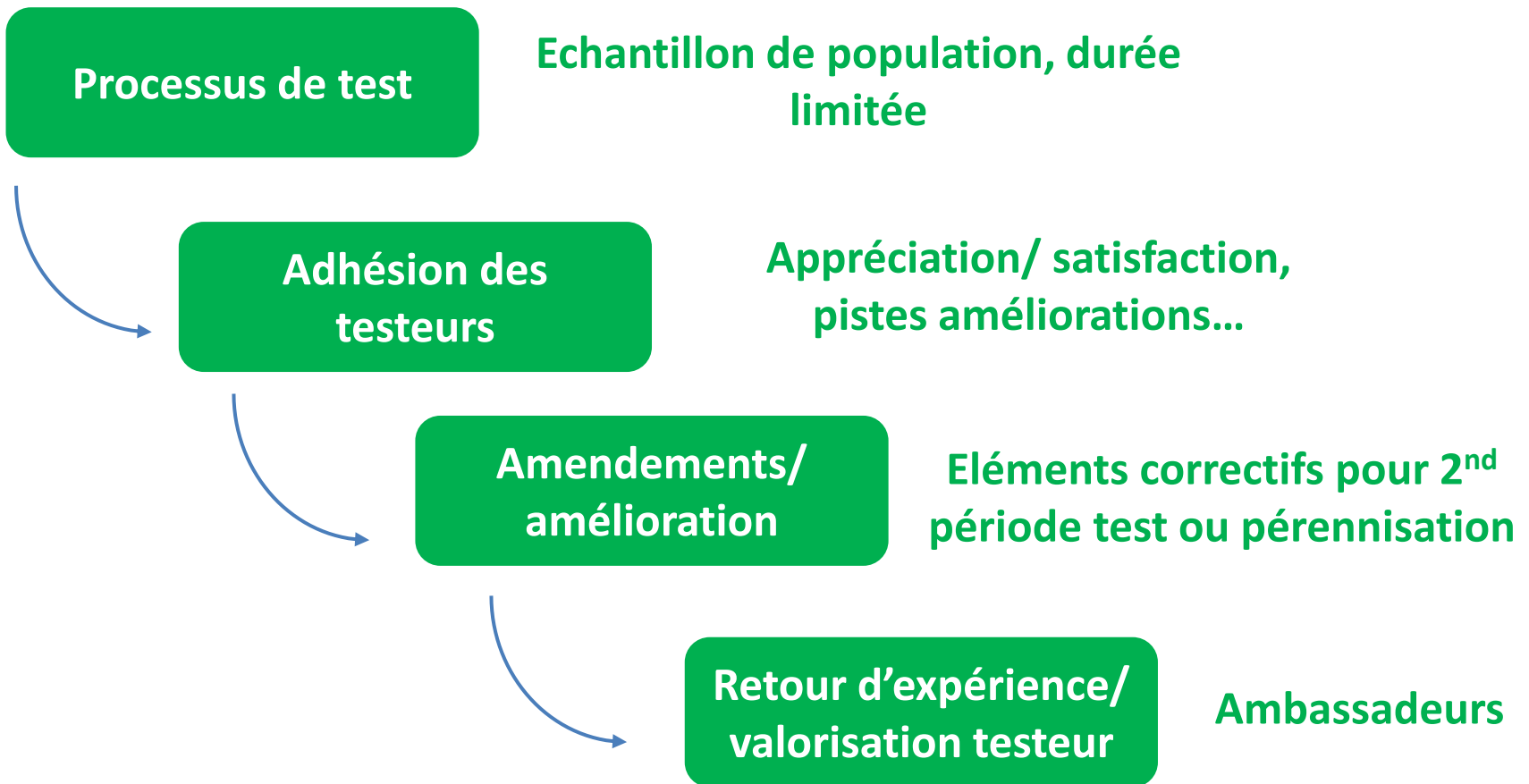
Le management de la mobilité vs changer les comportements en mobilité

- Mobiliser les outils du management de la mobilité



Le management de la mobilité vs changer les comportements en mobilité

- L'expérimentation, comme processus d'amélioration continue



Retour d'expérience

Plan de Déplacement Entreprise Valrhona

- Chocolaterie basée à Tain l'hermitage de 850 collaborateurs
- Plan lancé fin 2017 dans le cadre de notre politique RSE et dans un contexte de mise en place de stationnement payant sur la commune où nous sommes implantés
- Démarche pilotée en mode pluridisciplinaire avec un comité de pilotage mensuel et sponsorisée par Direction

Plan de Déplacement Entreprise Valrhona

- 3 axes de développement majeur
 - Co-voiturage (potentiel de 289 collaborateurs)
 - Utilisation du vélo (potentiel de 155 collaborateurs)
 - Télétravail

Plan de Déplacement Entreprise Valrhona

■ Co-voiturage:

1. Animer & communiquer

- Animer la mise en place d'une application de co-voiturage pendant la semaine du développement durable
- Participer au challenge mobilité Rhône Alpes
- Intégrer ces démarches dans nos livrets d'accueil pour les nouveaux entrants et pour nos intérimaires

2. Prendre en compte les retours des collaborateurs

- Garantir l'assurance retour pour assurer une fiabilité à 100%

3. Communiquer en dehors de l'entreprise pour déployer ces pratiques auprès des entreprises voisines

Et ainsi renforcer la pratique et les possibilités

Plan de Déplacement Entreprise Valrhona

■ Promotion du vélo

Objectif : promouvoir la pratique en sécurité du vélo sur le trajet domicile -travail

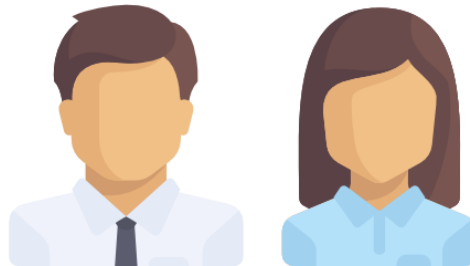
Démarche : constitution d'un groupe de travail avec des cyclistes de l'entreprise pour définir les moyens à mettre en œuvre

Outils de mobilisation : mise en œuvre d'une charte vélo pour 1 année en mode test avec versement de l'indemnité kilométrique vélo pour les volontaires

Plan de Déplacement Entreprise Valrhona

- Télétravail :
 - Constitution d'un groupe de travail porté par RH
 - Beaucoup d'attentes des collaborateurs à ce sujet également pour équilibre vie pro/vie perso
 - Mise en place d'une phase test pendant 1 année puis retour d'expérience et établissement d'une charte du télétravail

ÉCHANGES





Vous réalisez des études ou des missions de conseil sur les thématiques suivantes ?

- Mobilité / Plan de Déplacement Entreprise
- Adaptation au Changement Climatique
- Stratégie carbone (SBTI / ACT)
- Compensation et comptabilité carbone
- Accompagnement aux certifications ISO 50001 / ISO 14001
- Plans Climat Air Energie Territoriaux
- Planification Énergétique des Territoires
- Évaluation de Plans Climat
- Énergies Renouvelables
- ACV / Éco-conception

Adhérez !

Vous vous inscrivez dans une démarche d'échange et d'amélioration continue



Vous participez à la reconnaissance de la profession auprès des pouvoirs publics et des parties prenantes



Vous êtes **identifié** et **reconnu comme expert** par vos prospects et vos clients

Vous bénéficiez du **partage des informations métiers** de manière concise, pertinente et régulière



Vous bénéficiez de **tarifs préférentiels** auprès de nos partenaires

LÀ POUR VOUS !

Organisation en recherche d'un prestataire ou d'un expert

CONTACTEZ-NOUS !

AP CC ANNUAIRE DES MEMBRES APCC RETOURNER SUR LE SITE APCC SITE PARTENAIRE : PRODURABLE SE CONNECTER

Masquez la carte et cliquez sur "recherche avancée" pour trouver votre prestataire idéal

Partenaire de l'Annuaire APCC

PRODURABLE 9 & 10 avril 2019 Paris

PRODURABLE est le Salon des Acteurs et des Solutions de l'Économie Durable

Recherche Recherche Recherche avancée

5 MB SMB CONSEIL Benoit MABON

A2DM Jacques AFLALD <http://www.a2dm.fr>

ACTA CONSULT Nathalie GARELLI-MILIUS <http://www.acta-consult.com>

ADÉQUATION ENVIRONNEMENT Mathieu LEPOIVRE <http://www.adequation-environne...>

<http://bit.ly/annuaire-apcc-membres>



Envie de visibilité sur nos événements ou d'un partenariat ?

TRAVAILLONS ENSEMBLE !



Le groupe de travail

Un groupe de travail (GT) est en place sur le sujet des plans de mobilité depuis mai 2018. Les productions de ce GT sont communiquées sur cette page.
[En savoir plus sur le fonctionnement et les objectifs des groupes de travail](#)

Les productions du GT



Les Webconf'

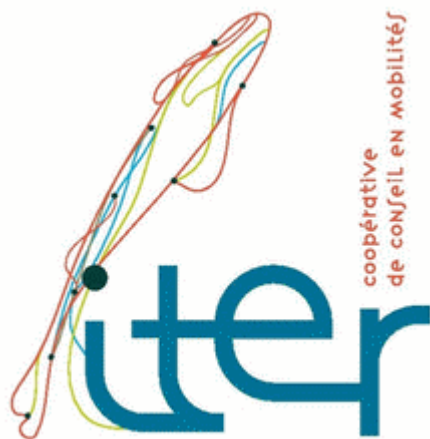


Retrouvez les travaux de l'APCC sur la mobilité
www.apc-climat.fr > Mobilité

MERCI !

Restons en contact !

contact@apc-climat.fr
www.apc-climat.fr



Céline Billard
Cheffe de projet
07 84 94 61 06

2 rue d'Austerlitz, 31000
TOULOUSE

Celine.billard@iternet.org

<http://www.iternet.org/>
<http://www.plandemobilite.fr>

