

ENERGIE FOSSILE
EXPERTISE
ANALYSE



Mercredi 1^{er} mars 2017

Webconf' APCC # 17

Le transport routier de voyageurs peut-il être éco-responsable?

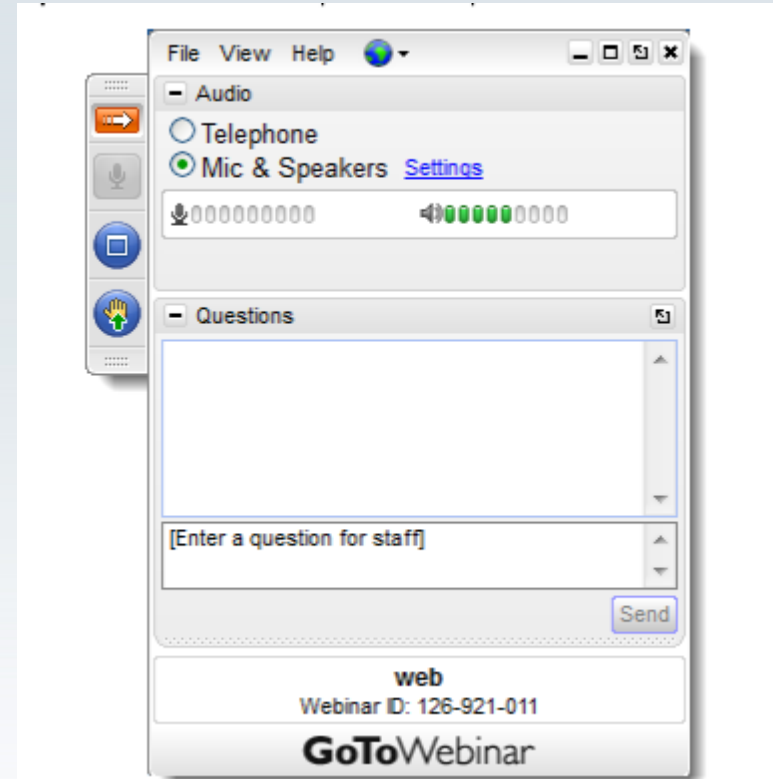


Agenda

- **Accueil – Introduction (5')**
- **Transport Routier de Voyageurs et CO₂ - Le programme Objectif CO₂**
Emmanuel GOETZ, AFT (20')
- **Présentation de Frédéric AUDINEL, AFT (5')**
- **Témoignage de CITRAM (15')**
- **Questions-Réponses (10')**
- **Conclusion (5')**

Introduction

- Qu'est ce que l'APCC :
 - L'Association des Professionnels en Conseil Climat Energie et Environnement
- Votre panneau de contrôle ->
 - Tout au long de la Webconf' vous pourrez poser des questions, les questions seront traitées à la fin de chaque intervention par Marie-Adélaïde Bouquet



Agenda

- Accueil – Introduction (5')
- **Transport Routier de Voyageurs et CO₂ - Le programme Objectif CO₂**
Emmanuel GOETZ, AFT (20')
- Présentation de Frédéric AUDINEL, AFT (5')
- Témoignage de CITRAM (15')
- Questions-Réponses (10')
- Conclusion (5')

L'amélioration de l'impact environnemental du Transport routier de marchandises en France

PLAN

1. **Le transport routier de voyageurs en France et ses impacts**
2. **Les moyens d'atténuation & le programme Objectif CO₂**

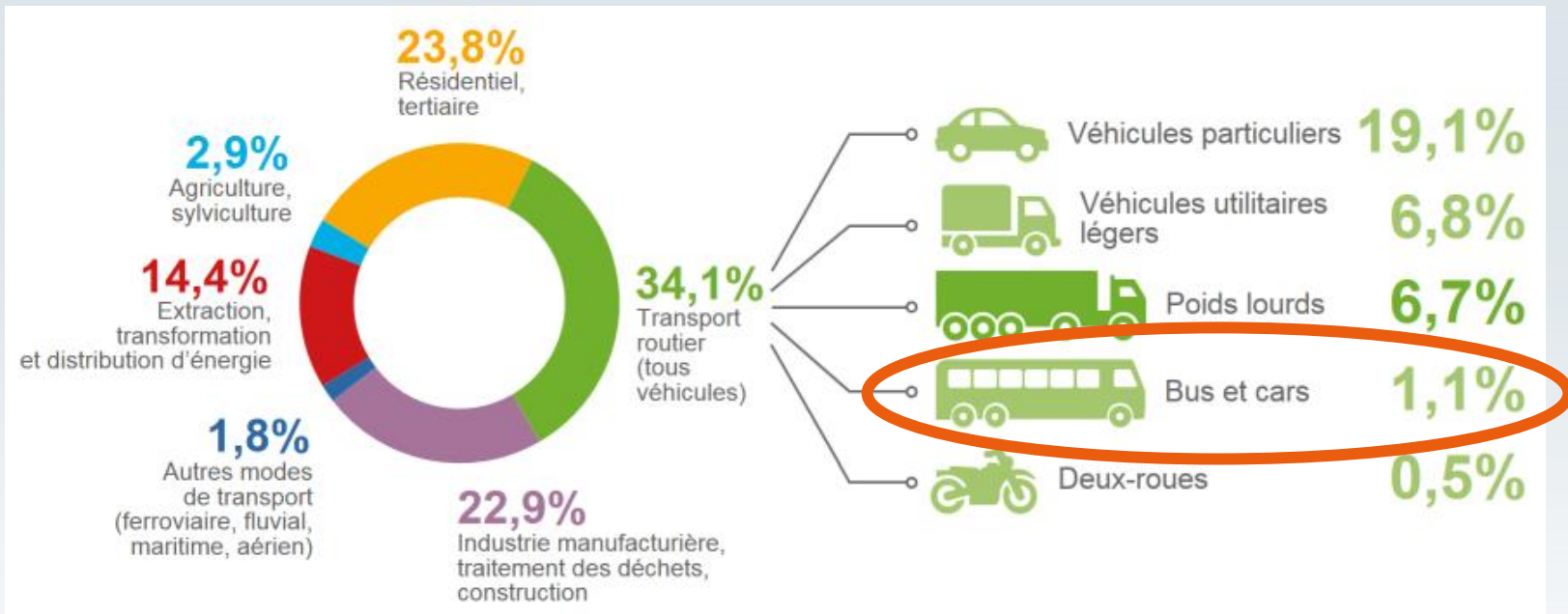


ÉNERGIE FOSSILE
EXPERTISE
ANALYSES



1 - Le transport routier de voyageurs en France : faits & enjeux

Quelques chiffres...

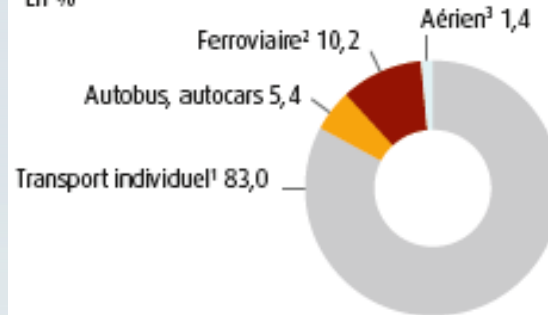


Emissions de GES par secteur, France, 2012. Source : CITEPA

Chiffres clés

Transports intérieurs de voyageurs par mode en 2014

En %



¹ Y compris véhicules immatriculés à l'étranger et deux-roues motorisés.

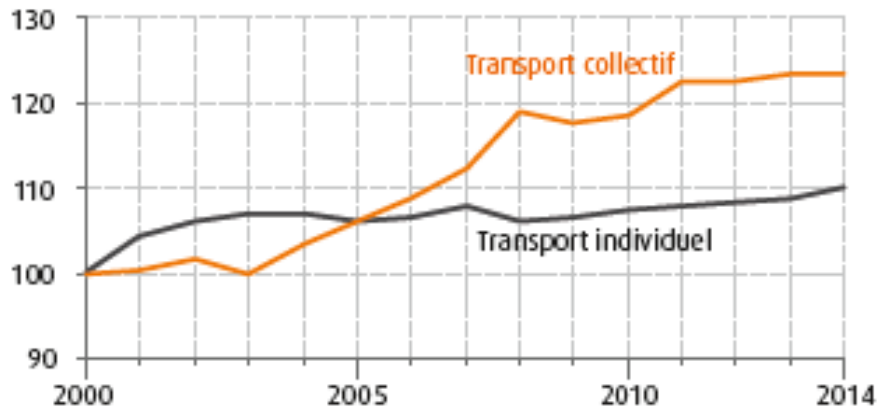
² Trains, métros, RER.

³ Vois intérieurs à la métropole uniquement.

Sources : SOeS ; CCTN 2015

Évolution des transports intérieurs de voyageurs

Indices base 100 en 2000



Le secteur du TRV

- 7916 entreprises de transport en 2015 (+12% / an)
-> 2 géants : Transdev & Kéolis
- 101 000 personnes en 2015 (+3%)
- Donneurs d'ordre :
Autorités Organisatrices des Transports / Mobilités

Autobus

Types de services :

- Urbain / **lignes régulières**
 - **Bus à haut niveau de service** :
circulent sur des voies dédiées avec une vitesse commerciale plus élevée



- **Navettes inter-entreprises** : entre plusieurs sites d'une même zone d'activité

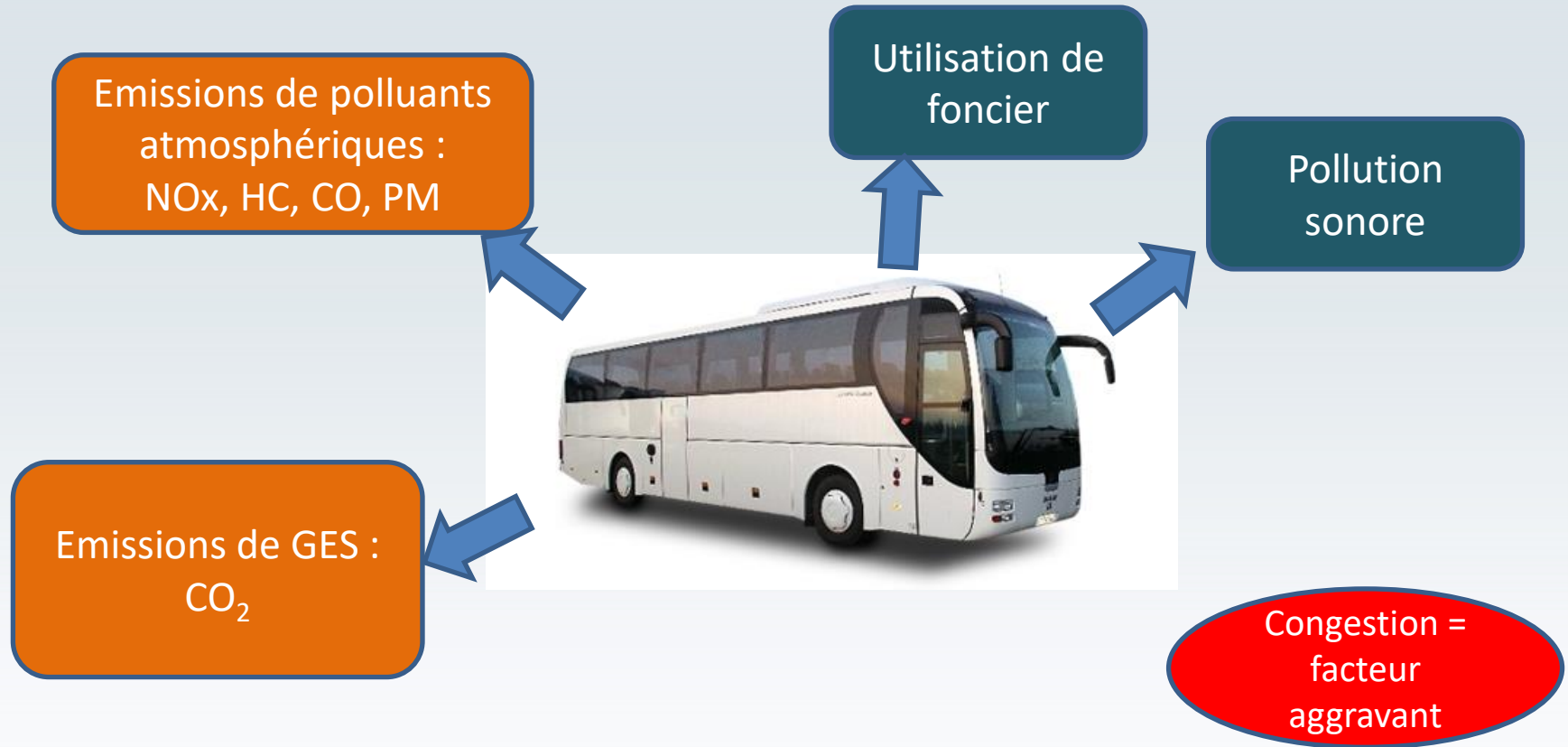
66 000 Autocars

Types de services :

- Réguliers conventionnés : services **scolaires, lignes régulières départementales, régionales.**
- Librement organisés : lignes régulières **nationales (loi Macron).**
- **Internationaux** : lignes internationales longue distance et cabotage
- **Occasionnels et touristiques** : circuits "à la place" ou collectifs
- **Transport à la demande** : services « souples » pour répondre notamment aux besoins des **personnes à mobilité réduite.**



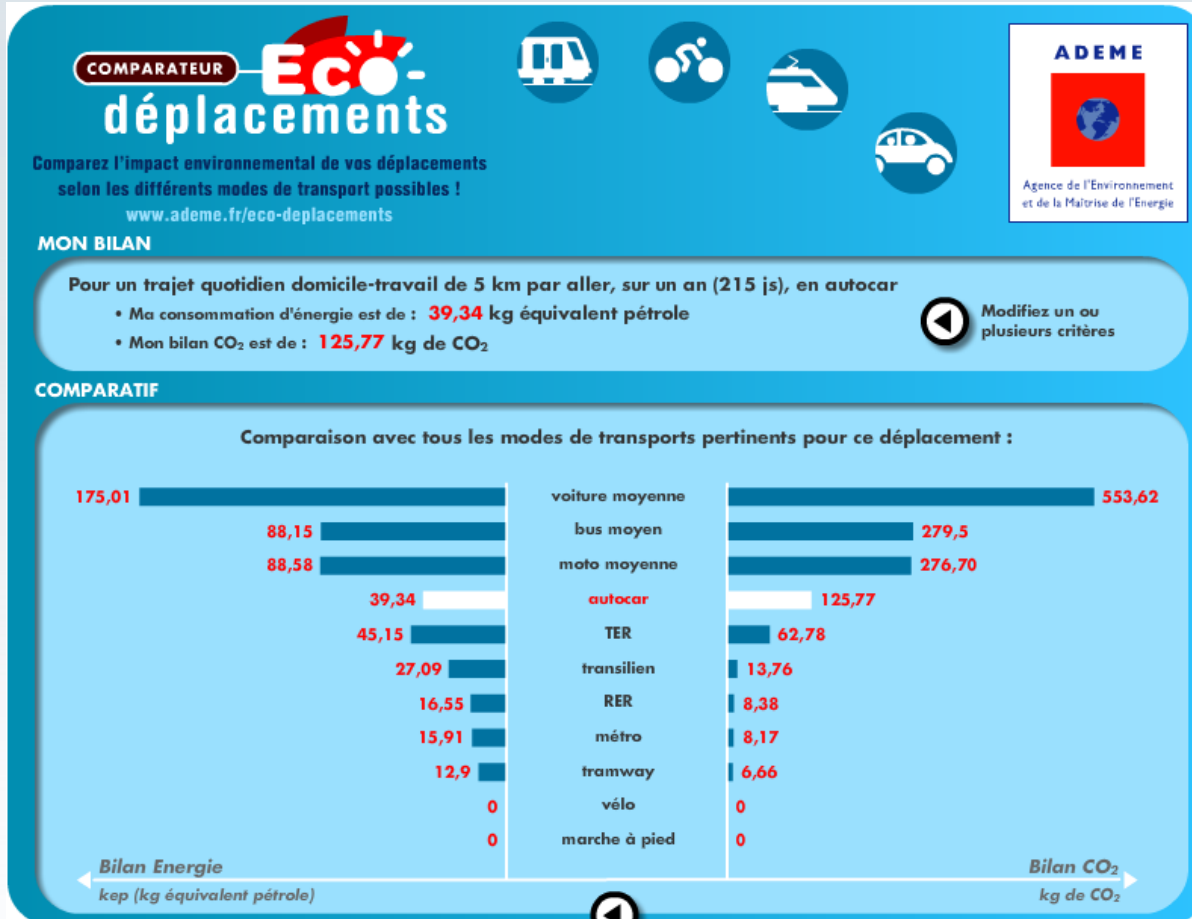
Impacts environnementaux du TR*



Rappel : Pour tous les impacts, les véhicules particuliers sont les premiers contributeurs

* Hors fabrication

Les émissions du Transport de voyageurs



Unités : gCO₂eq / passager.km

Les paramètres :
Gabarit du véhicule
Taux de fréquentation
Vitesse moyenne
Déclivité

Source :
Ademe, 2017



ÉNERGIE FOSSILE
EXPERTISE
ANALYSES



2 – Les objectifs & moyens d'atténuation & le Programme Objectif CO₂

Objectifs et moyens d'atténuer

- Objectifs : Polluants (normes EURO) & GES (via EnR : biocarburants, électrique)
- Publiques nationales : Information CO₂ des prestations de transport, Audit énergétique, BEGES, Label Certibruit
- Territoriales : PCAET, ZCR
- Politiques RSE des AO
- Loi sur la Transition Energétique et la Croissance Verte (Titre III)

< 60 g CO₂eq / km
pour les
véhicules < 3.5 t

Type de structure (organismes avec parc > 20 véhicules)	Taux de renouvellement en véhicules faibles émissions	
	2020	2025
Etat et établissements publics	50 %	100%
Collectivités territoriales et leurs groupements	20 %	
Entreprises publiques	20 %	
Taxis, VTC et loueurs	10 %	



ÉNERGIE FOSSILE
EXPERTISE
ANALYSES



Le programme Objectif CO₂



Le programme Objectif CO2, outil de mesure et d'action

- Initié par le Ministère des Transports et l'Ademe, soutenu par le MEEM
- Porté par les acteurs du secteur



- Basé sur le **volontariat**
- Financé par TOTAL dans le cadre des CEE (3e période)
- Outil en ligne + accompagnement **gratuit** des entreprises
- Géré par l'AFT (23 personnes / 15 ETP environ)

Un programme, deux démarches



- Depuis 2008, une **Charte** d'engagement pour aider les transporteurs à progresser
- Depuis 2016, un **Label** pour valoriser leurs résultats
- Les deux outils sont **indépendants** et **complémentaires**

Uniquement pour le Transport de Marchandises pour le moment



Une base commune : l'auto-diagnostic

- **Auto-évaluation** accompagnée de l'entreprise :
 - Découpage de l'activité en **groupes de véhicules**
(1 groupe = 1 gabarit + 1 énergie + 1 activité)
 - Pour **chaque groupe**, l'entreprise renseigne :
 - Les **consommations** d'énergie
 - Les **km parcourus** (à charge) + **km en Haut le pied**
 - Les **passagers.km transportés**
- Calcul de leur **bilan GES** par l'outil (méthode Ademe)

La Charte : actions

- Sélection et dimensionnement des **actions sur 3 ans**
- Sur **tout ou partie** de la flotte

Une relation “gagnant-gagnant” :
moins de diesel =
économies + réduction des émissions

+ Signature de la
Charte avec DR Ademe
+ DREAL

- Aide au choix des actions
- Suivi annuel + engagement renouvelable

La Charte : les actions

Le catalogue d'actions propose une **cinquantaine d'actions**, regroupées selon 4 axes (1 action par axe au moins) :



Chaque action est décrite dans une **fiche complète** qui fournit des informations sur les **coûts** à prévoir, les **gains attendus**, les **modalités de mise en œuvre**, etc.

Le Programme Objectif CO₂ : Bilan TRV

- Plus de 1350 entreprises inscrites dont :
 - 212 entreprises de TRV “chartées” (16%)
 - = 25 000 véhicules environ

**1.6 millions de t CO₂ eq évitées
au total (TRM+TRV)**

80% des entreprises
“chartées” ont déclaré
vouloir se ré-engager.

*(Source : Enquête interne,
2012)*

Objectif CO₂ : Perspectives

- Prise en compte des **polluants**
- **Label** pour le **Transport de voyageurs**
- Rapprochement avec les **AO**
- Renforcement de la **communication...**

Agenda

- Accueil – Introduction (5')
- Transport Routier de Voyageurs et CO₂ - Le programme Objectif CO₂
Emmanuel GOETZ, AFT (20')
- **Présentation de Frédéric AUDINEL, AFT (5')**
- Témoignage de CITRAM (15')
- Questions-Réponses (10')
- Conclusion (5')



**PROGRAMME
OBJECTIF CO₂**

- 1 UNE CHARTE POUR VOUS AIDER À PROGRESSER
- 2 UN LABEL POUR VALORISER VOS RÉSULTATS

L'AFT met à votre disposition un accompagnement gratuit.



Votre Chargé de mission Aquitaine:

frederic.audinel@aft-dev.com

06 25 81 50 12

Porté par l'AFT, le programme d'accompagnement Objectif CO₂ bénéficie d'un financement de Total dans le cadre du dispositif des Certificats d'Economies d'Energie. Il est soutenu par l'ADEME (Agence de l'Environnement et de la Maitrise de l'Energie), le MEEM (Ministère de l'Environnement, de l'Energie et de la mer), et les organisations professionnelles du secteur.



Rôle du chargé de mission

- Faire connaître la démarche Objectif CO₂

Rôle du chargé de mission

- Faire connaître la démarche Objectif CO₂
- Accompagner les entreprises

Rôle du chargé de mission

- Faire connaître la démarche Objectif CO₂
- Accompagner les entreprises
- Animer une journée technique CO₂

Rôle du chargé de mission

- Faire connaître la démarche Objectif CO₂
- Accompagner les entreprises
- Animer une journée technique CO₂
- Editer une veille réglementaire et sectorielle environnementale: ACTU CO₂

Le programme Objectif CO₂ en Aquitaine

- 3 entreprises Labellisées
- 1 entreprise en attente de validation
- 1 entreprise en attente de l'audit
- 8 entreprises en cours de diagnostic

Le programme Objectif CO₂ en Aquitaine

- C'est depuis 2009 :
 - 66 entreprises Marchandises
 - 16 entreprises Voyageurs

Le programme Objectif CO₂ en Aquitaine

- C'est depuis 2009 :

66 entreprises Marchandises

16 entreprises Voyageurs

6778 véhicules

7544 conducteurs

Le programme Objectif CO₂ en Aquitaine

- Une baisse moyenne des consommations de
5,22%
- Soit **26 758 tonnes** de CO₂ évitées

Le programme Objectif CO₂ en Aquitaine

- 3 entreprises Labellisées

Agenda

- Accueil – Introduction (5')
- Transport Routier de Voyageurs et CO₂ - Le programme Objectif CO₂
Emmanuel GOETZ, AFT (20')
- Présentation de Frédéric AUDINEL, AFT (5')
- **Témoignage de CITRAM (15')**
- Questions-Réponses (10')
- Conclusion (5')

CITRAM Aquitaine

d'hier ...



1921

- Création de Citram à Matha en Charentes maritimes
- Transport de pierres pour les carrières, de voyageurs et du courrier



1933

- Citram étend son territoire sur toute l'aquitaine
- Création de la 1^{ère} gare routière en France



OUT le SUD-OUEST !
par les AUTOBUS C.I.T.R.A.M.

leurs 120 lignes régulières et leurs Services d'Excursion
AUTOBUS C.I.T.R.A.M. font chaque année 200 fois le tour de la

- Environ 40 lignes desservait les localités de la Gironde et des départements limitrophes, correspondant à une fréquentation quotidienne de 7000 voyageurs



CITRAM a diversifié ses activités, toujours au plus près des besoins des clients

- Transport de marchandises
- Messagerie express
- Location de camions
- Création d'une activité Tourisme



À partir de 2000

CITRAM Aquitaine se recentre sur les lignes régulières et scolaires et renforce le partenariat avec le département en l'accompagnant dans la mise en place d'actions innovantes :

- Billettique sans contact
- Tarification unique
- Géo-localisation
- CHNS (e-car)



L'entreprise est une filiale du groupe Transdev, l'un des leaders mondiaux de transport de personnes, détenue majoritairement par la Caisse des Dépôts et Consignations,

à aujourd'hui

Citram assure une grande partie de son activité pour le compte de collectivités publiques, et certaines prestations spécifiques pour le secteur privé ou le grand public.

Quelques chiffres

- près de 600 salariés,
- plus de 500 véhicules,
- 6 dépôts en Gironde et 2 ateliers,

- 15 millions de kms parcourus par an
- 12 millions de voyageurs transportés par an dont 20 000 scolaires transportés chaque jour,



Engagement dans la charte Objectif CO2

- Un engagement renouvelé
 - Huile de synthèse
 - Bridage des véhicules
 - Affichage de la consommation

Les nouveautés pour ce nouvel engagement

plan d'actions

- Une obligation pour les signataires : choisir au moins une action par axe de progrès

AXE 1:
Véhicule



Remplacement des véhicules EURO 3 par des véhicules EURO 6

plan d'actions



AXE 2:
Conducteur

Systeme de management de la performance éco-conduite

plan d'actions

AXE 3: Carburant



**Prime d'intéressement liée à la consommation de carburant
Test d'un véhicule fonctionnant au GNV**

plan d'actions



AXE 4:
Organisation

- **Création d'une affichette portant l'émission de CO₂**
- **Remontée de l'info environnementale aux AOM**
- **Actions de communication interne sur la gestion environnementale de l'entreprise**

Agenda

- Accueil – Introduction (5')
- Transport Routier de Voyageurs et CO₂ - Le programme Objectif CO₂
Emmanuel GOETZ, AFT (20')
- Présentation de Frédéric AUDINEL, AFT (5')
- Témoignage de CITRAM (15')
- **Questions-Réponses (10')**
- Conclusion (5')

Questions / Réponses



Emmanuel GOETZ



Frédéric AUDINEL



Sabine Balleau

Plus de questions :

- contact@apc-climat.fr
- objectifC02@aft-dev.com



Agenda

- Accueil – Introduction (5')
- Transport Routier de Voyageurs et CO2 - Le programme Objectif CO2
Emmanuel GOETZ, AFT (20')
- Présentation de Frédéric AUDINEL, AFT (5')
- Témoignage de CITRAM (15')
- Questions-Réponses (10')
- **Conclusion (5')**

LES WEBCONF' DE L'APCC



Des conférences en ligne d'1h pour apporter de l'information et des réponses concrètes aux questions sur la thématique carbone.

PROGRAMME – INSCRIPTIONS & REPLAY

ANNUAIRE & CARTE DES MEMBRES APCC 2015

A la recherche d'un prestataire ou d'un collègue ?



Classement par domaines de compétences & spécialités sectorielles ou regardez sur la carte qui est proche de chez vous.

CONSULTER

A Venir !

- Intégration des critères environnementaux et carbone dans les marchés publics – suite

A Revoir !

- Mise à jour BILAN GES réglementaire 2015
- Politique biodiversité et climat en entreprises
- Les gains carbone de l'économie circulaire
- COP21
- Critères environnementaux et carbone dans les marchés publics.
- Spécial décryptages et résultats de la COP21
- Du Bilan Carbone vers la Transition Energétique à l'échelle du site et du bâtiment
- Investissement et carbone, article 173 de la LTE
- Méthode ADEME de quantification de l'impact GES d'une action 1&2
- Influence du changement climatique sur notre alimentation future
- La résilience des entreprises face aux risques du changement climatique
- Les enjeux de l'adaptation aux changements climatiques des territoires
- Reporting et Climat
- ACT: orienter les entreprises vers une trajectoire 2°C
- Objets connectés et cleantech: l'impact carbone est-il un critère lors des levées de fond?
- AFT: comment favoriser un transport routier de marchandises éco-responsable et bas-carbone?

Votre organisation réalise des actions en lien avec le Climat, l'Énergie et l'Environnement ? Adhérez !



Pour augmenter votre **VISIBILITÉ** prospects

- **Annuaire** des Membres de l'APCC
- Intervenez sur les **événements APCC**
- **Agenda** collaboratif pour vos événements

Pour **rencontrer, échanger, collaborer** et **faire des synergies** avec vos pairs

Pour promouvoir la **QUALITÉ** des prestations et diffuser les **bonnes pratiques**. Pour montrer vos engagements en signant la **charte déontologique**

Pour avoir des **TARIFS PRÉFÉRENTIELS** et des **OFFRES PRIVILÉGIÉES** (Licence Bilan Carbone®, Formation IFC, AEF, Salon Produrable, ...)

Pour être **REPRÉSENTÉ**, pour **soutenir** les actions de **lobbyings, suivre et/ou participer** aux **évolutions législatives et techniques** (MEDDE, ADEME, ABC, Groupes de Travail, Groupes Miroirs ...)

Pour **se former, se mettre à jour, monter en compétences**

Pour recevoir les **infos de l'APCC**, de nos partenaires, des **appels d'offres**, la **newsletter** de l'APCC, les nouveaux **partenariats et services en constante évolution**, les **opportunités** à ne pas manquer, le tout régulièrement dans votre boîte mail

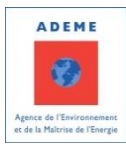


L'APCC recherche ses futurs partenaires et sponsors

- *Portées par l'APCC en partenariat avec l'ADEME, les Webconf' et les Journées Régionales ou Nationales sont des initiatives ouvertes et positives.*
- *L'objectif consiste à rassembler entreprises, collectivités, scientifiques et citoyens lors de webinaires thématiques ou de conférences, à promouvoir les bonnes pratiques et partager les connaissances autour de solutions concrètes et innovantes.*



Acteurs de la Transition Énergétique, après le succès de la COP21, Rendez-vous visibles et contribuez avec nous au développement de la prise en compte des problématiques climatique, énergétique et environnementale dans les stratégies et politiques des organisations. Diffusons les bonnes pratiques et les solutions concrètes, collectives et innovantes !



LES WEBCONF' DE L'APCC

Restons en contact :

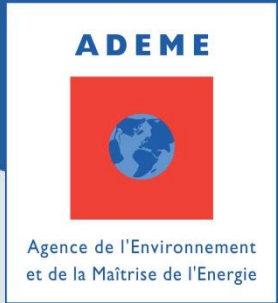
www.apc-climat.fr

contact@apc-climat.fr



@APCClimat

Votre avis est important pour nous -> merci de répondre à notre petit sondage en fin de session



ENERGIE FOSSILE
EXPERTISE
ANALYSE

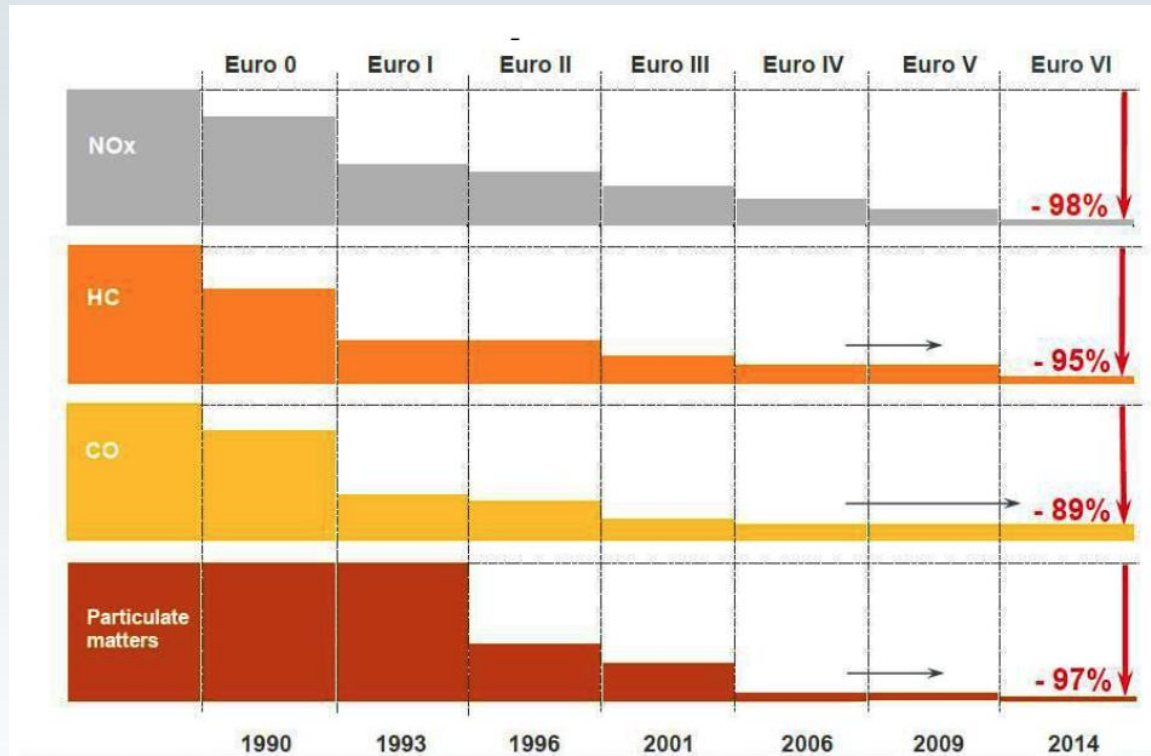


Mercredi 15 février 2017

Merci pour votre attention !



Les normes EURO



Jusqu'à EURO V,
les émissions de GES
diminuent aussi.

Réglementaire

LTECV : Détail

Loi sur la Transition Energétique et la Croissance Verte (Titre III) :

	Province					IdF	
	> 250.000 habitants		< 250.000 habitants			Communes définies par arrêté Préfectoral	Autres communes
	Communes définies par arrêté Préfectoral	Autres communes	Zone PPA		Hors Zone PPA		
			Communes définies par arrêté Préfectoral	Autres communes			
Urbains	Groupe 1	Groupes 1 et 2	Groupes 1 et 2	Groupes 1, 2 et Euro VI	Groupes 1, 2 et Euro VI	Groupe 1	Groupes 1 et 2
Interurbains	Groupes 1, 2 et Euro VI						