



LA COMMUNICATION, FACTEUR DE SUCCÈS DE VOTRE PLAN DE MOBILITÉ

WEBCONF' APCC n° 30

le 28 février 2019 à 11h00

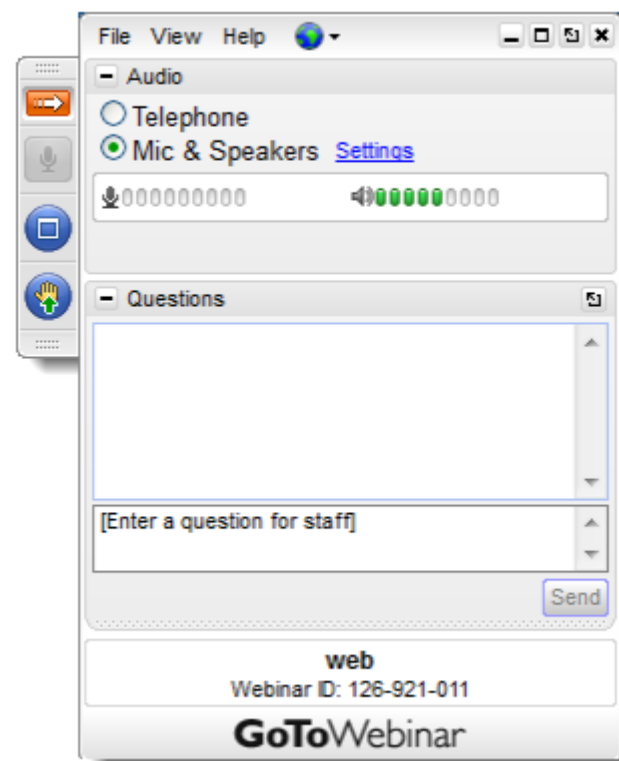


Agenda

- Introduction (5 min)
- **Présentation (15 min) – Communication au fil de la démarche PDM**
- Questions/réponses (10 min)
- **Exemples de retours d'expérience et bonnes pratiques (15 min)**
- Questions/réponses (10 min)
- Conclusion (5 min)

Introduction

- **Qu'est-ce que l'APCC ?**
L'Association des Professionnels en Conseil Climat Energie et Environnement
- **Votre panneau de contrôle**
Tout au long de la Webconf' vous pourrez poser des questions à l'écrit. Ces questions seront traitées à la fin par.....
- **Slides et Replay**
Disponibles dans une quinzaine de jours en moyenne sur apc-climat.fr
- **Questions**
Toutes les questions non répondues à la fin de la webconf' recevront une réponse écrite à posteriori



Introduction

Introduction



500

Evénements de sensibilisation



150

PDM

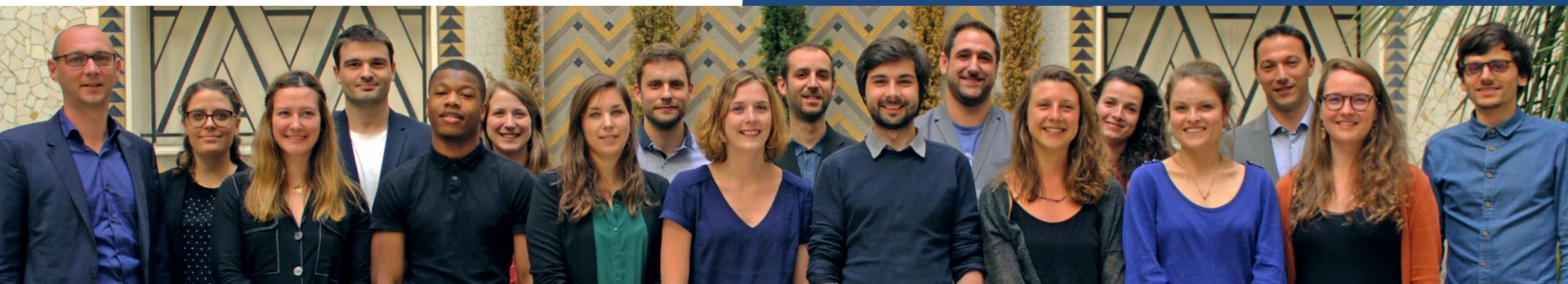


250 000

Personnes sensibilisées au covoiturage



AGENCE DE COMMUNICATION DÉDIÉE



LA COMMUNICATION, FACTEUR DE SUCCÈS DE VOTRE PLAN DE MOBILITÉ

INFORMER



SENSIBILISER



IMPLIQUER



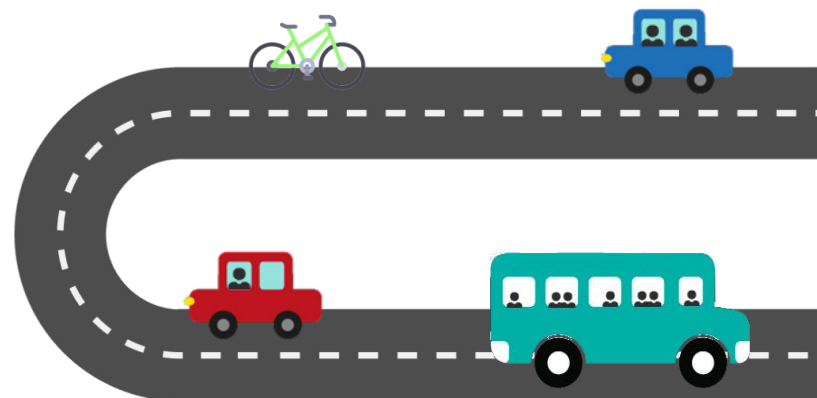
Communication au fil de la démarche PDM

Informer sur les étapes du PDM

Objectif

Optimiser l'utilisation de la voiture en **favorisant l'utilisation de modes de transport alternatifs** plus respectueux de l'environnement

Le PDM constitue un outil pour se
poser les bonnes questions
et pour
cibler les bonnes actions



LES CLEFS DU SUCCES DU PDM

Information et implication de toutes
les parties prenantes



Communication accrue



Participation massive des
collaborateurs



Implication des managers

Une démarche continue

Dans une démarche de PDM, la communication est la clé du succès : elle doit être

MASSIVE, RÉGULIÈRE ET MULTICANALE.



Communication informative

Objectif : informer sur les enjeux de mobilité et sur la démarche PDM

- Affiche pédagogique, dépliants, flyers
- Emailing, newsletter ou article sur un intranet



Communication participative

Objectif : impliquer les collaborateurs dans la démarche PDM

- Sessions de formations aux enjeux du PDM et de diffusion du questionnaire aux collaborateurs
- Organisation d'ateliers de concertation et de co-construction du plan d'action



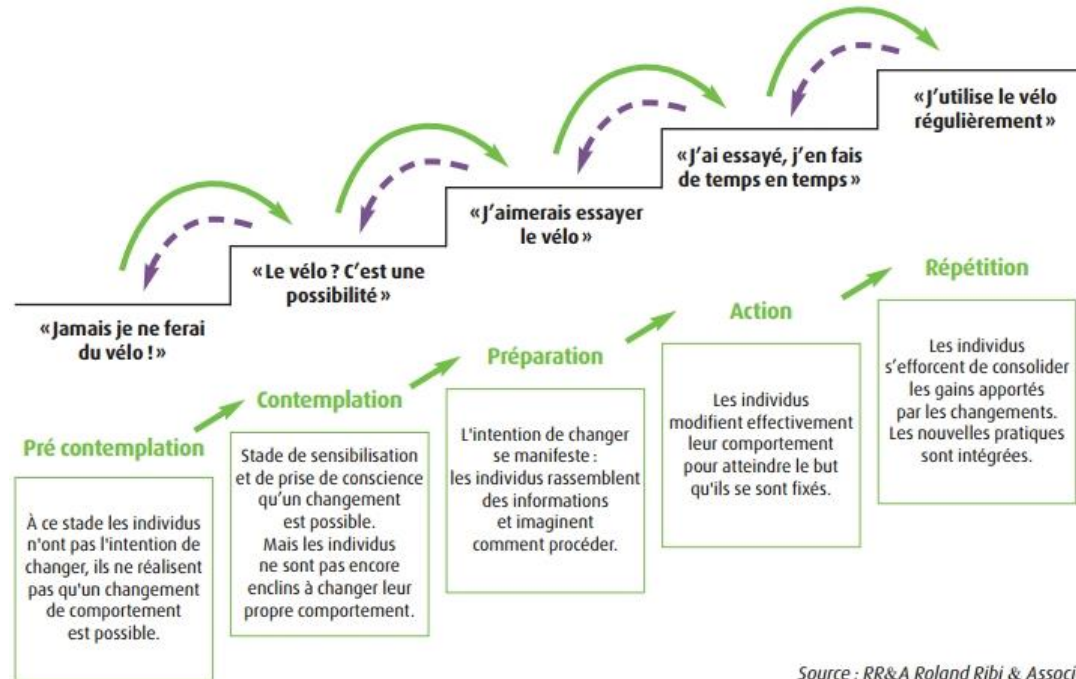
Communication événementielle

Objectif : animer le plan d'action, faire évoluer les habitudes de mobilité sur le long terme

- Animations pédagogiques
- Organisation de jeux concours et de challenges mobilité

Un facteur de changement

Psychologie cognitive : les étapes de changement de comportement



Prédisposition au changement

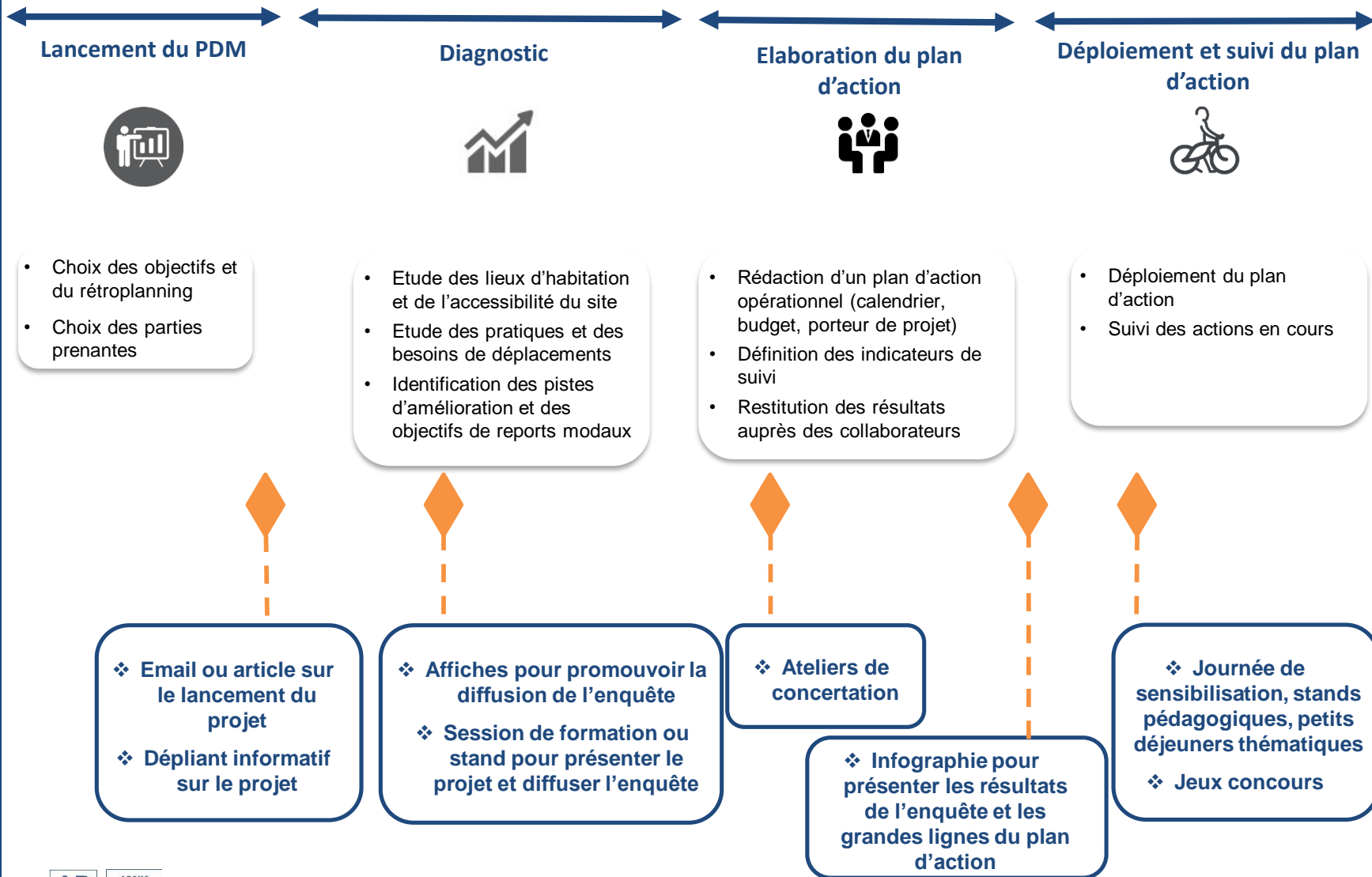
de comportement de la part des **collaborateurs** et de l'organisation de l'établissement de la part de la direction

Un plan de communication à définir

pertinent et efficace afin de sensibiliser les collaborateurs et les intégrer dans la démarche

Un projet **collectif** et **fédérateur**

Calendrier de communication



Information et sensibilisation dans le plan d'action

La communication est **la pierre angulaire de la démarche PDM**, elle permet :

- De maintenir la dynamique de déploiement des actions
- Pérenniser les changements de pratiques

Le Plan de Protection de l'Atmosphère d'Île de France l'a également rendu obligatoire dans le plan d'action

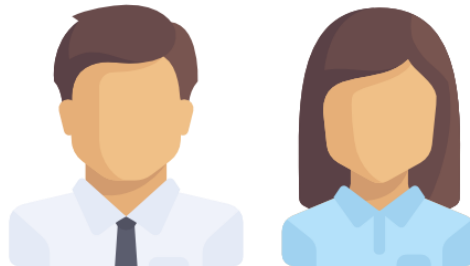
“

L'élaboration du plan de mobilité se réalise de manière concertée avec les travailleurs et leurs représentants. Par ailleurs, l'établissement développe, chaque année, à l'attention de son personnel et de ses visiteurs, des actions de sensibilisation spécifiques sur la mobilité et la pollution de l'air ...

Source : PPA IDF 2018, disponible sur <https://www.maqualitedelair-idf.fr>



ÉCHANGES



Exemples et bonnes pratiques

Mise en place d'une stratégie de communication

Plan de mobilité du CHU de Lille

- Plan de communication annuel avec définition d'une identité au projet par la définition d'un nom et de slogans

PLAN DE COMMUNICATION	janv-19	févr-19	mars-19	avr-19	mai-19	juin-19	juil-19	août-19	sept-19	oct-19	nov-19	déc-19	janv-20
	Bonnes résolutions de rentrée		Début du printemps	Journée mondiale de la santé		Semaine du DD			Semaine de la mobilité				
Publication sur les réseaux sociaux et articles sur l'intranet lors d'événements « mobilité »													
Alerte SMS et mailing d'information dans le cadre de la procédure « Pic de pollution													
Informations dans les fiches de paie													
Information dans le Magazine CONTACT (agents et patients)													
Participation au Challenge « Vélo »													
Organisation de la semaine européenne du développement Durable													
Articles intranet « Retour sur la Semaine Européenne du Développement Durable »													
Prêt d'une trottinette pendant 1 mois													
Semaine Européenne de la Mobilité avec Transpôle, ateliers de réparation de vélo, essai de véhicules électriques, animation covoiturage													
Suivi et reporting													
Publication sur les réseaux sociaux et articles sur l'intranet lors d'événements « mobilité »													
Informations dans le Magazine CONTACT avec l'avancement du plan d'action													

Changeons **pas à pas**, un jour à la fois!

Au CHU, venir en TER ça vous **change d'air**



Exemple d'outils de communication



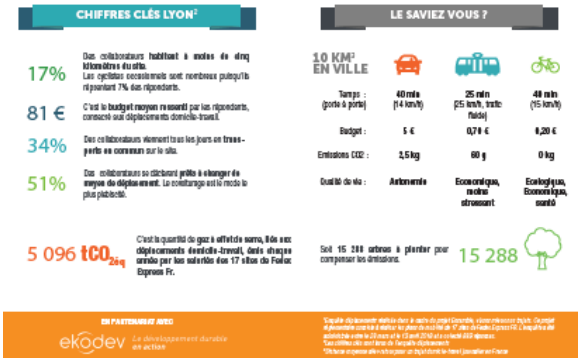
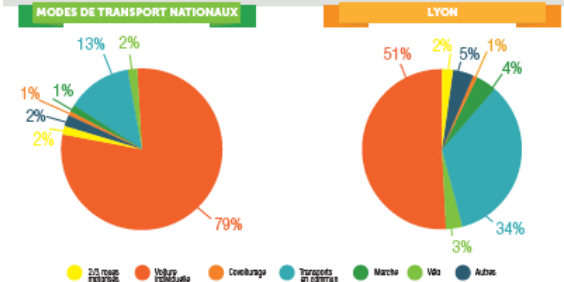
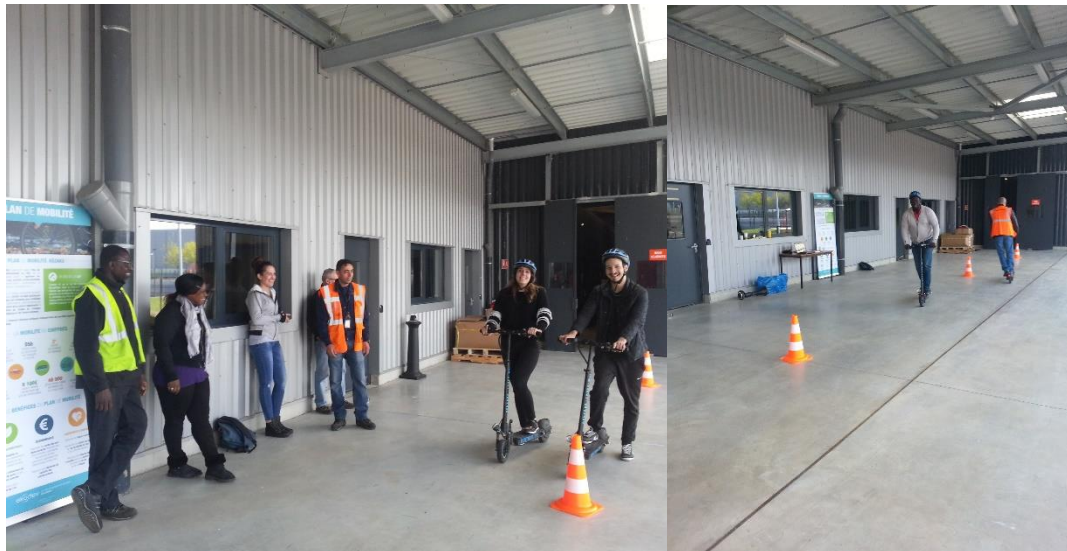
« Ensemble vivons mieux nos trajets »

17 sites partout en France

Réseau de référents mobilité locaux

Différents outils mobilisés :

- Affiches, spot TV et animations pendant l'enquête (test de trottinettes électriques)
- Groupes de travail sur le plan d'action
- Infographies de synthèse du projet



Challenge de la mobilité - ADEME



➤ Promouvoir les modes de transport alternatifs à la voiture individuelle sur les trajets domicile-travail

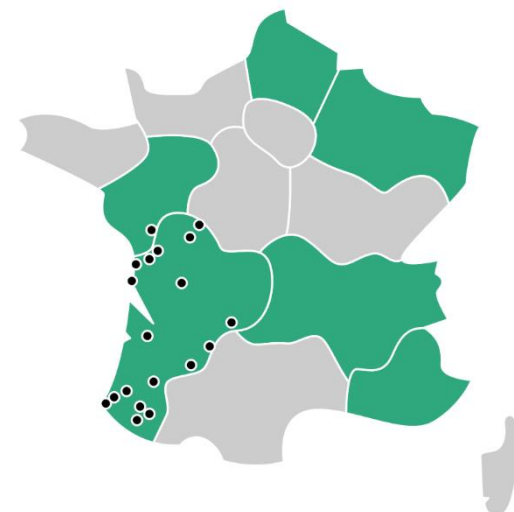
Concours gratuit et ouvert à tous les établissements implantés sur les territoires des agglomérations participantes.

En 2018, le Challenge de la mobilité Nouvelle-Aquitaine a mobilisé :

- Plus de **465 établissements** (privés, publics et associatifs)
- **11 700 salariés** participants

C'est aussi :

- **190 928 km** réalisés en covoiturage
- **24%** des distances effectuées en vélo
- **34%** des distances réalisées en transports en commun



Bayer : un Plan de Mobilité réussi !

Un plan d'action principalement axé sur la communication et les nouvelles pratiques de travail.

Bayer s'est engagé a :

- Favoriser la flexibilité horaire
- Améliorer la communication autour de la plateforme de covoiturage
- Organiser des formations et des sensibilisations à l'écoconduite
- Déployer le télétravail
- Améliorer l'accompagnement technique pour l'utilisation du matériel de visioconférence
- Diffuser des emails de sensibilisation lors des pics de pollution
- Afficher les niveaux de qualité de l'air dans les halls d'entrée et les lieux collectifs

ENQUETE DE SUIVI REALISEE 2 ANS APRES LE DIAGNOSTIC

- **55%** des salariés connaissent les mesures conseillées en cas de pic de pollution
- **43%** des collaborateurs ont participé au challenge mobilité de la MEL
- **75%** d'utilisation de la **voiture** chez les collaborateurs Bayer en 2016
- En 2018, **56%** des collaborateurs se déplacent quotidiennement en **voiture**
- Diminution de **19** points de l'usage de la voiture au profit des transports en commun

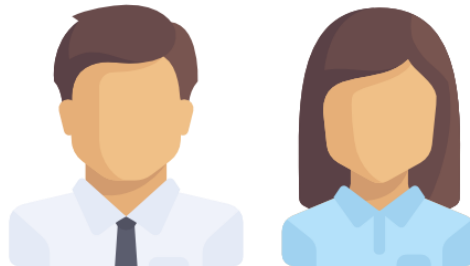
Cegos : un Plan de Mobilité fédérateur !

Un projet soutenu à tous les niveaux de l'entreprise :

- Une équipe projet impliquée et dynamique
- Un projet soutenu par le Comité de Direction
- Une vidéo pour promouvoir la démarche auprès de tous les collaborateurs
- Un petit déjeuner pour optimiser le taux de participation à l'enquête mobilité

Cegos - vidéo de promotion du PDM

ÉCHANGES



PANORAMA BILAN GES RÉGLEMENTAIRE 2015

WEBCONF' APCC n° 1
le 07 Juillet 2015 à 11h00

POLITIQUE BIODIVERSITÉ ET ENTREPRISES : REDONNEZ DU SOUFFLE À VOS PLANS D' ACTIONS CLIMAT !

WEBCONF' APCC n° 2
le 19 Juin 2015 à 11h00

GAINS CARBONE DANS L'ÉCONOMIE CIRCULAIRE: COMMENT LES ÉVALUER ?

WEBCONF' APCC n° 3
le 24 Septembre 2015 à 10h00

COP21 : UNE CONFÉRENCE MONDIALE POUR LE CLIMAT DES SOLUTIONS ?

WEBCONF' APCC n° 4
le 13 Octobre 2015 à 11h00

INTÉGRATION DES CRITÈRES ENVIRONNEMENTAUX ET CARBONE DANS LES MARCHÉS PUBLICS

WEBCONF' APCC n° 5
le 11 Décembre 2015 à 10h30

SPECIAL DÉCRYPTAGES ET RÉSULTATS DE LA COP21

WEBCONF' APCC n° 5b
le 16 Décembre 2015 à 12h00

DU BILAN CARBONE VERS LA TRANSITION ÉNERGÉTIQUE : UNE DÉMARCHE GLOBALE COHÉRENT ET EFFICACE À L'ÉCHELLE DU SITE ET DU BÂTIMENT

WEBCONF' APCC n° 6
le 10 Février 2016 à 11h00

INVESTISSEMENT ET CARBONE, ARTICLE 173 DE LA LTE: QUELLES MÉTHODES POUR QUELS OBJECTIFS ?

WEBCONF' APCC n° 7
le 28 Avril 2016 à 11h00

MÉTHODE ADEME DE QUANTIFICATION DE L'IMPACT GES D'UNE ACTION

WEBCONF' APCC n° 8 & 9
le 10 et 27 Mai 2016 à 11h00

L'INFLUENCE DU CHANGEMENT CLIMATIQUE SUR L'ALIMENTATION

WEBCONF' APCC n° 10
le 24 Juin 2016 à 11h00

LA RÉSILIENCE DES ENTREPRISES FACE AUX RISQUES DU CHANGEMENT CLIMATIQUE

WEBCONF' APCC n° 11
le 19 Octobre 2016 à 11h00

LES ENJEUX DE L'ADAPTATION AU CHANGEMENT CLIMATIQUE

WEBCONF' APCC n° 12
le 4 Novembre 2016 à 11h00

REPORTING ET CLIMAT

WEBCONF' APCC n° 13
le 14 Décembre 2016 à 11h00

ACT : ORIENTER LES ENTREPRISES VERS UNE TRAJECTOIRE 2°C

WEBCONF' APCC n° 14
le 13 Janvier 2017 à 11h00

OBJETS CONNECTÉS ET CLEANTECH : L'IMPACT CARBONE EST-IL UN CRITÈRE LORS DES LEVÉES DE FOND ?

WEBCONF' APCC n° 15
le 25 Janvier 2017 à 11h00

LE TRANSPORT ROUTIER DE VOYAGEURS PEUT-IL ÊTRE ÉCO-RESPONSABLE (1/2)?

WEBCONF' APCC n° 16
le 25 Février 2017 à 11h00

LE TRANSPORT ROUTIER DE VOYAGEURS PEUT-IL ÊTRE ÉCO-RESPONSABLE (2/2)?

WEBCONF' APCC n° 17
le 1^{er} Mars 2017 à 11h00

RISQUE PHYSIQUE CLIMAT : DES FONDAMENTAUX À L'ÉVALUATION DU RISQUE FINANCIER

WEBCONF' APCC n° 18
le 18 Mai 2017 à 11h00

FAIRE DES OBJECTIFS DE DÉVELOPPEMENT DURABLE UN LEVIER DE PERFORMANCE

WEBCONF' APCC n° 19
le 13 Juin 2017 à 11h00

COMMENT DÉFINIR SON ENGAGEMENT POUR LES OBJECTIFS DE DÉVELOPPEMENT DURABLE?

WEBCONF' APCC n° 20
le 30 Juin 2017 à 11h00

STRATÉGIE POUR UN BÂTIMENT DE BUREAUX BAS CARBONE

WEBCONF' APCC n° 21

RÉALISER VOTRE PCAET ET SON ÉVALUATION ENVIRONNEMENTALE MÉTHODES, MOYENS ET CLÉS DE RÉUSSITE

WEBCONF' APCC n° 22

ÉTABLISSEMENTS SANITAIRES ET MÉDICO-SOCIAUX : QUEL EST VOTRE INTÉRÊT À PASSER DU BILAN GES RÉGLEMENTAIRE AU BILAN CARBONE ?

RÉPONDRE AUX ENJEUX CLIMATIQUES VIA L'ALIMENTATION : QUELLES INITIATIVES SONT CRÉÉES ? PAR QUELS ACTEURS ? POUR RÉPONDRE À QUELLES FINES ?

PLANS DE MOBILITÉ : ENJEUX, BÉNÉFICES ET MÉTHODOLOGIES

WEBCONF' APCC n° 25
le 12 juillet 2018 à 16h00

COMMENT METTRE EN ŒUVRE ET ÉVALUER SA STRATÉGIE BAS CARBONE TOUT AU LONG DE SA CHAÎNE DE VALEUR ? PRÉSENTATION DE L'INITIATIVE ACT

WEBCONF' APCC n° 26
le 11 septembre 2018 à 11h00

ACT

Replay & Support

DÉCRYPTAGE DU RAPPORT SPÉCIAL 1,5°C DU GIEC

WEBCONF' APCC n° 27
le 28 novembre 2018 à 12h00

Replay & Support

DEMAIN, TOUS MALADES DES CONSÉQUENCES DU CHANGEMENT CLIMATIQUE ?

WEBCONF' APCC n° 28
le 04 décembre 2018 à 11h00

Replay & Support

UTILISER LE BILAN DES ÉMISSIONS GES DU TERRITOIRE COMME OUIL DE MOBILISATION DES ACTEURS

WEBCONF' APCC n° 29
le 29 janvier 2019 à 10h30

Replay & Support

Vous réalisez des études ou des missions de conseil sur les thématiques suivantes ?

- Mobilité / Plan de Mobilité
- Adaptation au Changement Climatique
- Stratégie carbone (SBTI / ACT)
- Compensation et comptabilité carbone
- Accompagnement aux certifications ISO 50001 / ISO 14001
- Plans Climat Air Energie Territoriaux
- Planification Énergétique des Territoires
- Évaluation de Plans Climat
- Énergies Renouvelables
- ACV / Éco-conception

Adhérez !

Vous vous inscrivez dans une démarche d'échange et d'amélioration continue



Vous participez à la reconnaissance de la profession auprès des pouvoirs publics et des parties prenantes



Vous êtes **identifié** et **reconnu comme expert** par vos prospects et vos clients

Vous bénéficiez du **partage des informations métiers** de manière concise, pertinente et régulière



Vous bénéficiez de **tarifs préférentiels** auprès de nos partenaires

LÀ POUR VOUS !

Organisation en recherche d'un prestataire ou d'un expert

CONTACTEZ-NOUS !

ANNUAIRE DES MEMBRES APCC RETOURNER SUR LE SITE APCC SITE PARTENAIRE : PRODURABLE SE CONNECTER

Masquez la carte et cliquez sur "recherche avancée" pour trouver votre prestataire idéal

Partenaire de l'Annuaire APCC

PRODURABLE
People + Places + Profit | 9 & 10 avril 2019 Paris

PRODURABLE est le Salon des Acteurs et des Solutions de l'Économie Durable

Recherche Recherche Recherche avancée

5 MB SMB CONSEIL
Benoit MASON

AZDM
Jacques AFLALD
<http://www.a2dm.fr>

ACTA CONSULT
Nathalie GARELLI-MILIUS
<http://www.acta-consult.com>

ADÉQUATION ENVIRONNEMENT
Mathieu LEPOIVRE
<http://www.adequation-environne...>

Plan Satellite

Google

<http://bit.ly/annuaire-apcc-membres>



Envie de visibilité sur nos évènements ou d'un partenariat ?

TRAVAILLONS ENSEMBLE !



MERCI !

contact@apc-climat.fr
www.apc-climat.fr

Restons en contact !



@APCClimat

Votre avis est important pour nous !
Merci de répondre au **sondage**
en fin de session

