

climatmundi



UTILISER LE BILAN DES ÉMISSIONS GES DU TERRITOIRE COMME OUTIL DE MOBILISATION DES ACTEURS

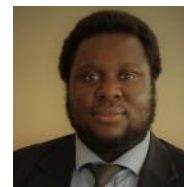
WEBCONF' APCC n° 29

le 29 janvier 2019 à 10h30



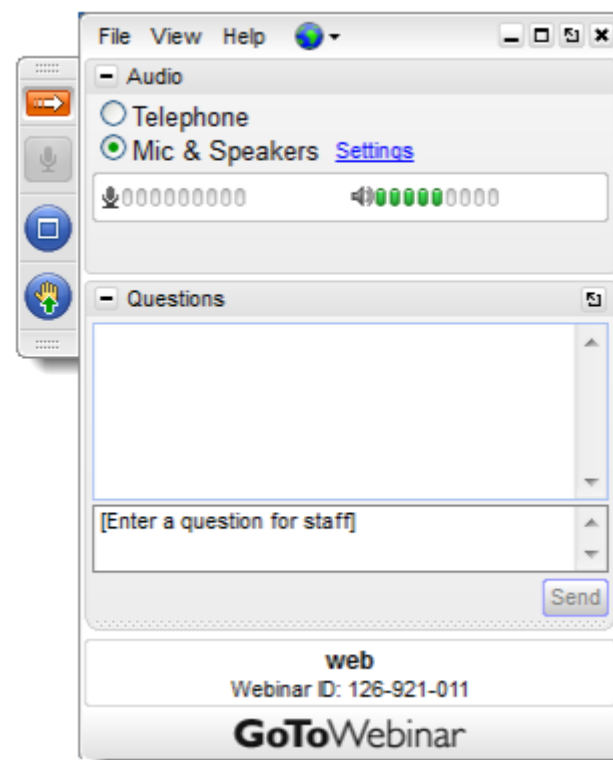
Agenda

- Introduction
- **Utiliser le bilan des émissions GES du territoire comme outil de mobilisation des acteurs**
- **Retour d'expérience de Saint Quentin en Yvelines**
- **Retour d'expérience de la Métropole du Grand Paris**
- Questions/réponses
- Conclusion



Introduction

- **Qu'est-ce que l'APCC ?**
L'Association des Professionnels en Conseil Climat Energie et Environnement
- **Votre panneau de contrôle**
Tout au long de la Webconf' vous pourrez poser des questions à l'écrit. Ces questions seront traitées à la fin par Emeline Ivars
- **Slides et Replay**
Disponibles dans une quinzaine de jours en moyenne sur apc-climat.fr
- **Questions**
Toutes les questions non répondues à la fin de la webconf' recevront une réponse écrite à posteriori





climatmundi

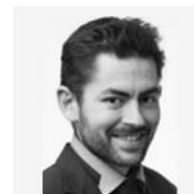
Bilans des émissions de GES d'un territoire

Point sur les différentes notions et vocabulaire

Jean-Luc Manceau
Gérant
Climat Mundi



Charles-Adrien Louis
Co-Gérant
B&L Evolution



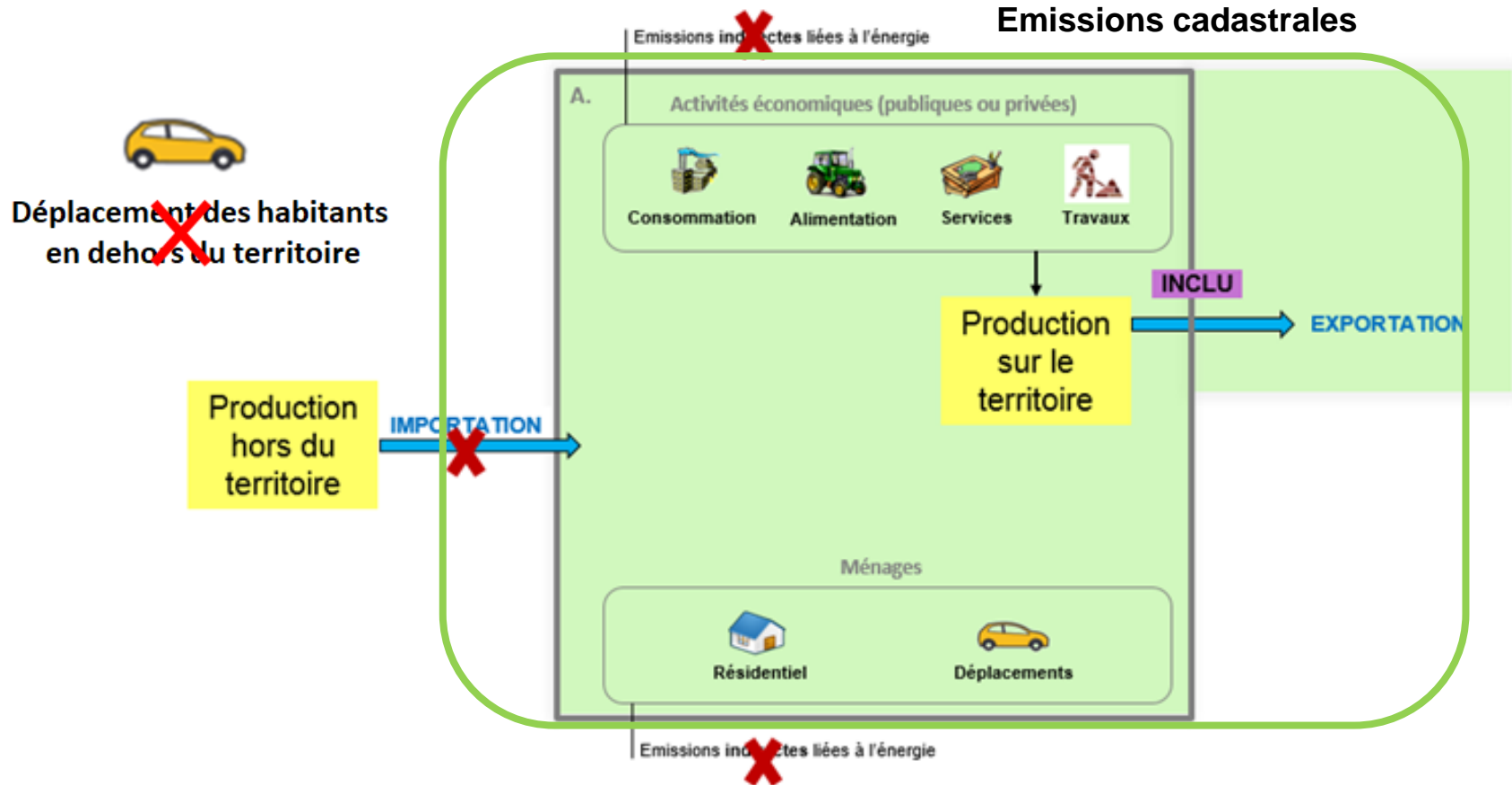
Magaly Pennequin
Co-Gérante
JPC Partner



Notion de SCOPE - émissions directes / indirectes

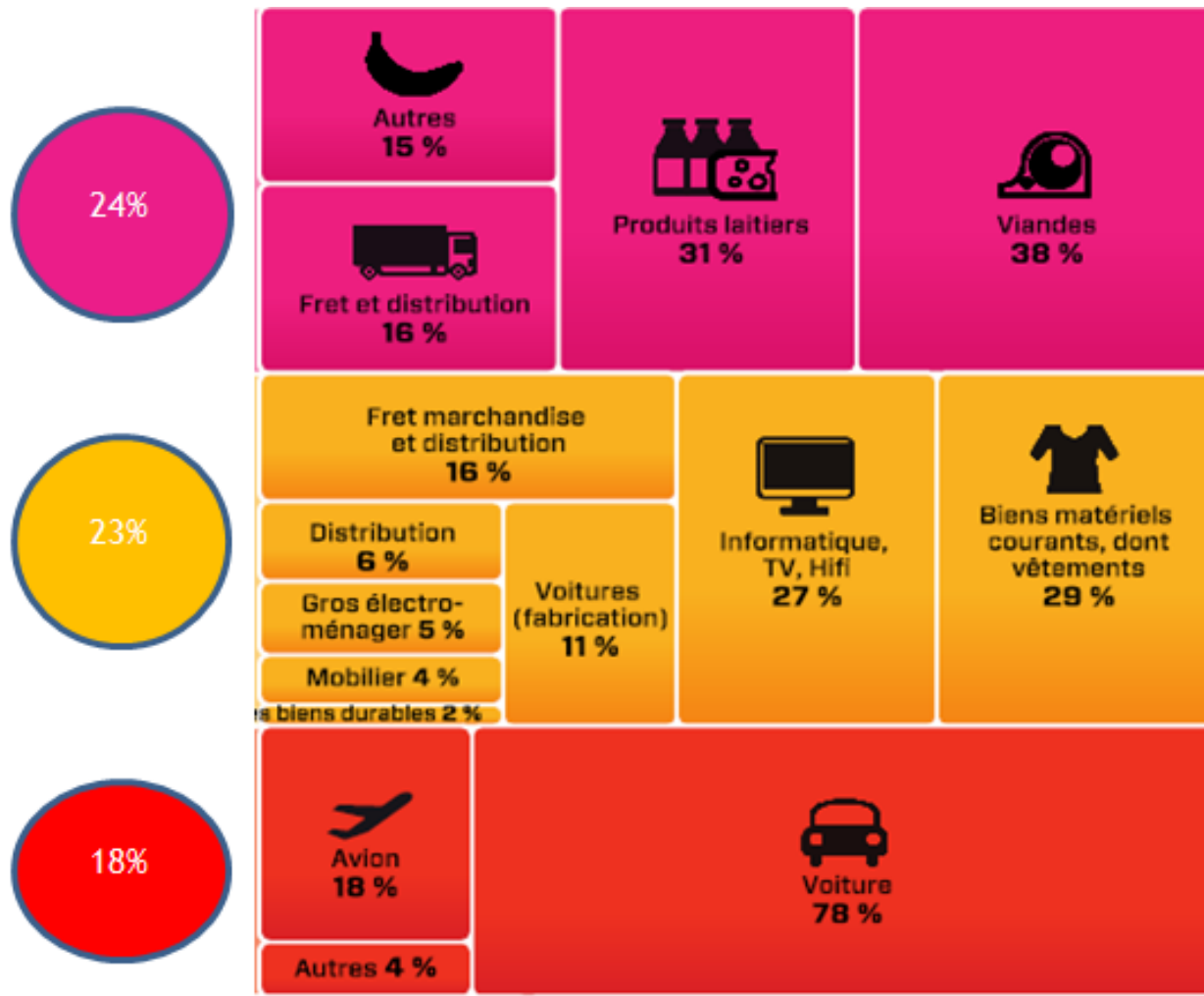
- **Scope 1 : émissions directes issues du territoire**
- **Scope 2 : émissions indirectes liées à l'énergie (électricité et réseau de chaleur quand la production est située à l'extérieur du territoire)**
- **Scope 3 : émissions indirectes en lien avec l'activité du territoire**

Notion d'émissions cadastrales



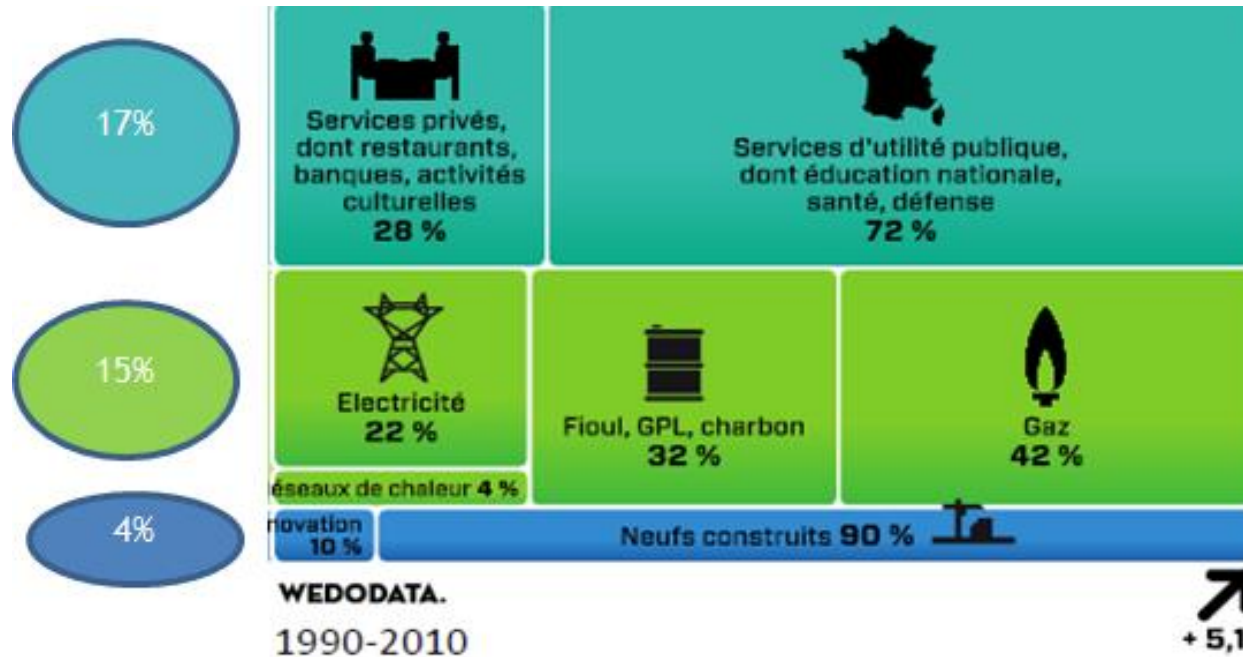
Source : RDC Environnement, note méthodologique, outil ESPASS

Notion d'empreinte carbone globale d'un habitant



Source: Carbone 4

Notion d'empreinte carbone globale d'un habitant



Source: Carbone 4

Articulation avec le bilan GES patrimoine et compétences ?

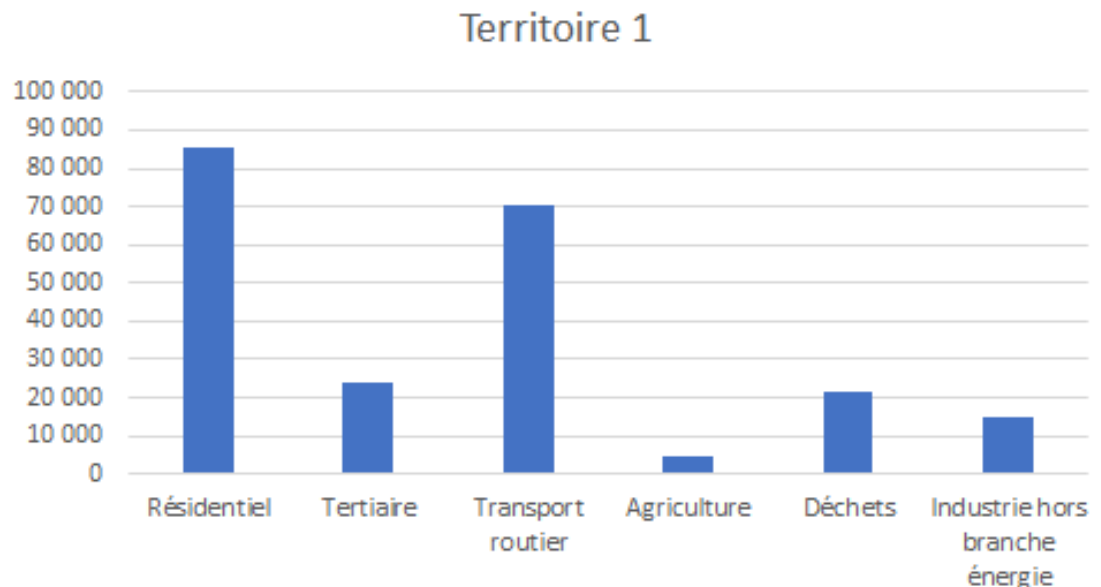
- **Bilan GES Patrimoine et Compétences**
 - Émissions liées au fonctionnement de la collectivité
 - ... et à l'exercice de ses compétences
- **Obligatoire pour les collectivités de plus de 50 000 habitants**
- **Permet une analyse spécifique et plus précise**
- **Approche différente et complémentaire de l'approche territoire**
- **Représente quelques % des émissions du territoire**

Qu'est-ce que les émissions directes et indirectes nous disent du territoire ?

Que nous disent les émissions directes ?

Quelles actions permettent-elles d'enclencher ?

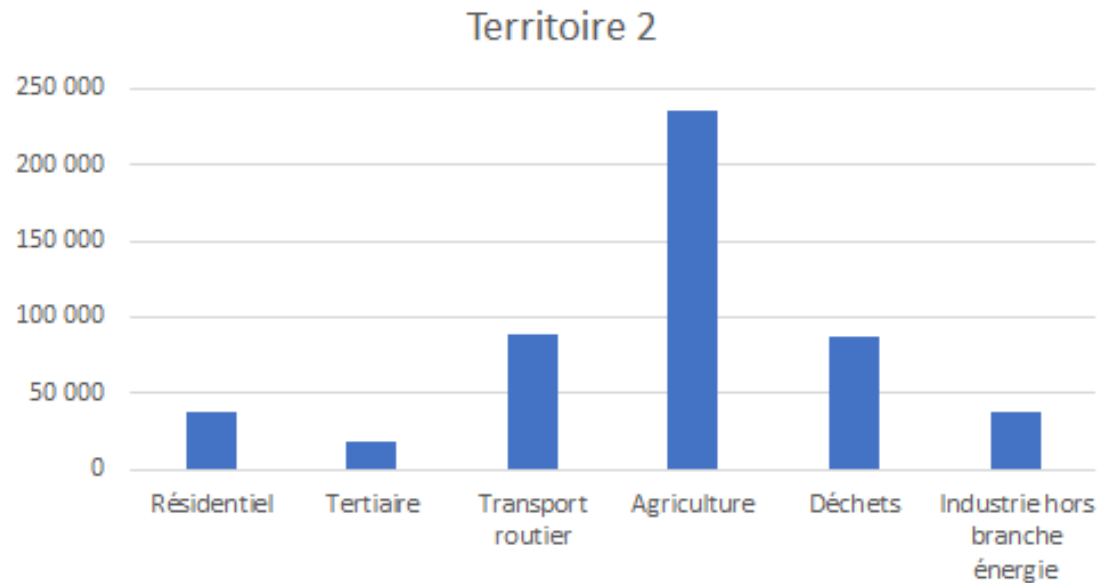
- Indiquent la signature des activités présentes sur le territoire
- => les leviers vont concerner l'habitat, les déplacements mais aussi les activités économiques présentes sur le territoire
- Territoire 1 = pas de transit routier, peu agricole, présence d'un centre d'enfouissement de déchets, petite activité industrielle



Que nous disent les émissions directes ?

Quelles actions permettent-elles d'enclencher ?

- Indiquent la signature des activités présentes sur le territoire
- => les leviers vont concerner l'habitat, les déplacements mais aussi les activités économiques présentes sur le territoire
- Territoire 2 = transit autoroutier, très agricole (élevage), présence d'un centre d'enfouissement de déchets, petite activité industrielle



Que nous disent les émissions indirectes ?

Quelles actions permettent-elles de déclencher ?

- Indiquent les émissions liées à la consommation des habitants
- => les leviers vont concerner les comportements des habitants : alimentation, modes de consommation, voyages à l'étranger
- => va permettre d'insister sur le recyclage, la réutilisation ...

Comment aborder les émissions indirectes dans un PCAET ?

- Concilier coût acceptable et mise en valeur des émissions indirectes
- Outil pédagogique intéressant pour interpeller les habitants
- Utilisation de valeurs moyennes nationales avec une correction locale
- Bilan Carbone[®] territoire de l'ABC
- Outil ESPASS utilisé dans les Hauts de France
- Outil GESI utilisé en Ile-de-France

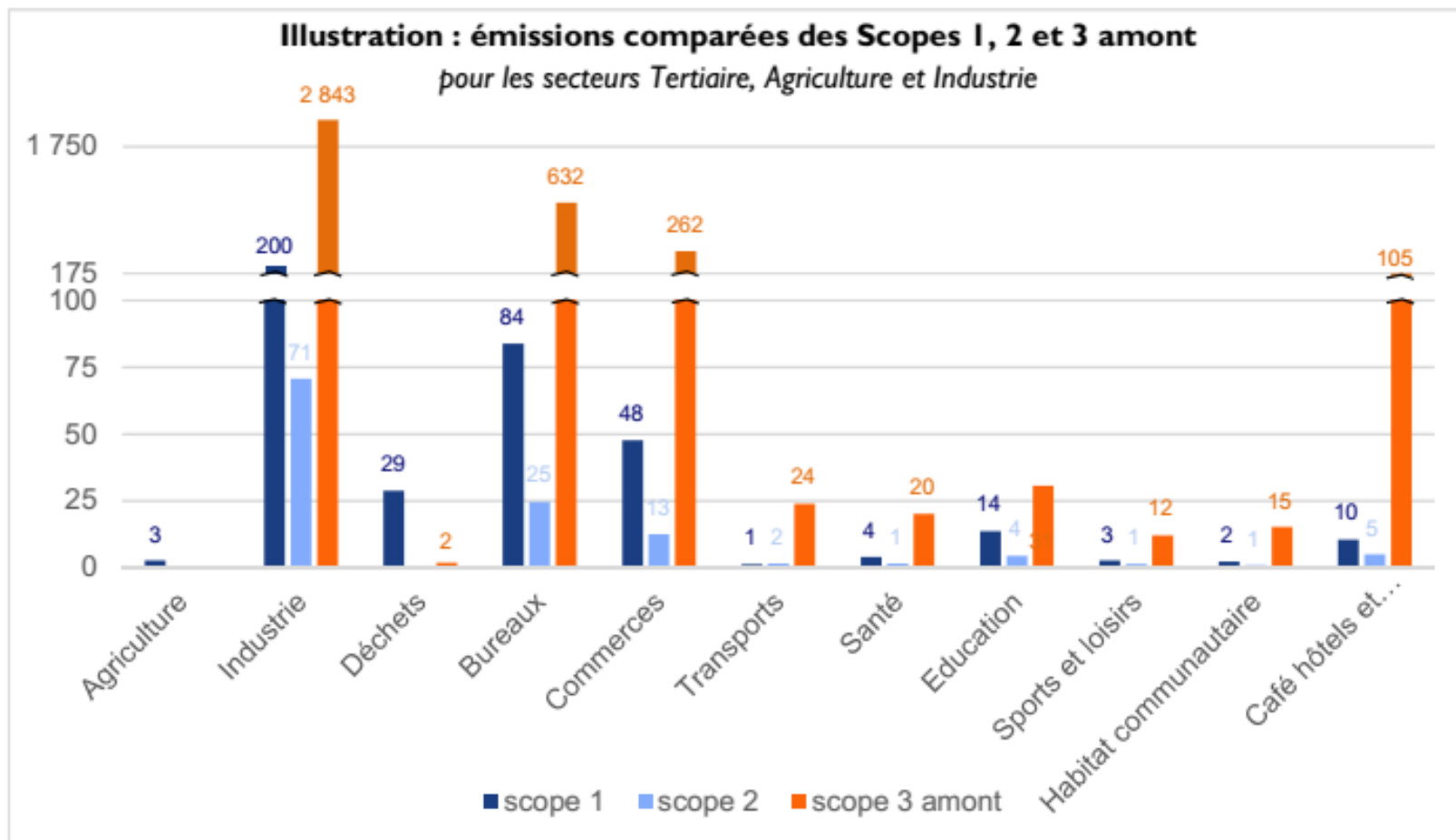


Retour d'expérience Saint-Quentin-en-Yvelines

Véronique Portemont
Chargée de mission Développement Durable
Cheffe de projet Plan Climat Air Energie Territorial



Les émissions du territoire de Saint-Quentin-en-Yvelines

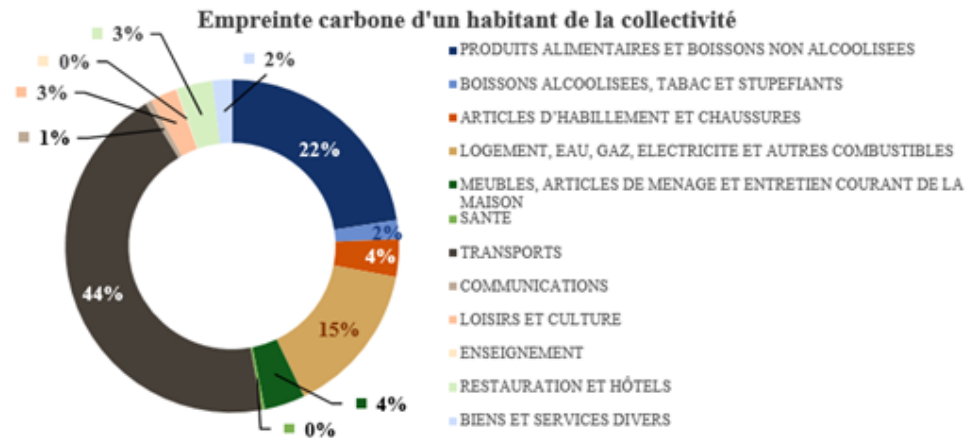


L'empreinte carbone d'un Saint-Quentinois

CATÉGORIE DE DÉPENSE	tCO2e/hab.	%
Produits alimentaires et boissons non alcoolisées	1,8	24%
Boissons alcoolisées, tabac et stupéfiants	0,1	2%
Articles d'habillement et chaussures	0,3	4%
Logement, eau, gaz, électricité et autres combustibles	1,2	16%
Meubles, articles de ménage et entretien courant de la maison	0,3	4%
Santé	0,02	0%
Transports	3,1	41%
Communications	0,05	1%
Loisirs et culture	0,2	3%
Enseignement	0,01	0%
Restauration et hôtels	0,3	4%
Biens et services divers	0,2	2%
TOTAL	7,6	100%

Sources des données : INSEE, Enquête Budget des Familles (2011)

La part de l'alimentation est importante dans l'empreinte carbone des habitants avec 24%. Une consommation de produits locaux issus de l'agriculture locale permettrait de réduire cette part.



Un PCAET participatif : l'intervention du CODESQY

- Rôle prépondérant du CODESQY (Conseil de développement) dans les différentes étapes de l'élaboration du PCAET de SQY
- Expertise dans le cadre du diagnostic qui a été adjoint au diagnostic technique obligatoire
- Confirmation des conclusions du diagnostic technique de SQY, la vision des habitants entérine les données des services :
 - Le territoire a de nombreux atouts
 - Il est nécessaire d'animer le PCAET pour une mobilisation importante des acteurs, sans quoi il sera de plus en plus difficile d'atteindre les objectifs donnés pour une transition durable

Un PCAET participatif : un observatoire citoyen

- Concertation numérique = 214 retours
- Conférence information PCAET
- Destination TEPOS (4 sessions)
- Atelier stratégie 27 mars
- Ateliers définition du programme d'actions
- → 574 contributions
- = une plateforme collaborative ESQYMO

ESQYMO

Agissons ensemble pour le climat

Un PCAET participatif : un observatoire citoyen

SAINT
QUENTIN
EN YVELINES
Territoire d'innovations

ESQYMO
Agissons ensemble pour le climat



ACCUEIL ACTUALITÉS LES DONNÉES LES OUTILS LES ACTIONS VOTEZ ! CONTRIBUEZ ESPACE MEMBRE

Accueil

BIENVENUE !
Découvrez le Plan Climat Air Énergie
de votre territoire et contribuez.

Le PCAET permet d'asseoir une politique de développement durable transverse et pérenne sur le territoire, de lancer une dynamique avec l'ensemble des citoyens.



Un PCAET participatif : un observatoire citoyen

LES ACTIONS

L'ensemble des fiches projets et des actions validées lors du vote du PCAET sont présentées par grands axes. Les fiches sont mises à jour régulièrement pour faire apparaître l'évolution des actions. Les indicateurs de suivi et d'évaluation des actions du Plan Climat sont également mis à jour régulièrement dans les fiches.

- PARTICIPATION / ANIMATION**
 - observatoire
 - échanges
 - mobilisation
 - savoirs
 - application
 - acteurs
- ÉNERGIE / CONSOMMATION**
 - mutualisation
 - smartgrid
 - énergies éco-gestes
 - rénovation bâtiment
 - méthanisation
 - transition
- ACTIVITÉS ÉCONOMIQUES**
 - développement
 - croissance verte
 - économie circulaire
 - GEE
- ENVIRONNEMENT**
 - agriculture urbaine
 - vergers compost
 - santé
- TERRITOIRE / TRANSPORTS**
 - mobilité
 - réseaux
 - marche
 - covoiturage
 - chaleur urbaine
- VOTEZ POUR LES PROPOSITIONS !**
 - Soutenez les meilleures propositions
 - POUR

Contribuer au PCAET SQY

1

POSTEZ VOTRE PROPOSITION
D'ACTION VIA CE FORMULAIRE



2

L'ÉQUIPE PROJET DU PCAET ÉTUDIE
LA FAISABILITÉ DE VOTRE PROPOSITION
(budget, partenaires, moyens...).



3

SI ÉLIGIBLE, VOTRE PROPOSITION
EST SOUMISE AU VOTE
VIA LA RUBRIQUE «VOTEZ !»



4

À PARTIR DE 200 SOUTIENS VOTRE PROPOSITION
EST INTÉGRÉE AU PLAN D' ACTIONS.
- sous réserve de décision du Comité de Pilotage -



Favoriser une alimentation locale

- Le développement des circuits-courts alimentaires s'appuie sur une production locale diversifiée. Il doit permettre de réduire les émissions de GES liées au transport de marchandises
- Souvent associés à une démarche environnementale (agriculture biologique ou raisonnée), les produits distribués en circuits courts participent à une agriculture de qualité et à la diminution des intrants
- Ils répondent ainsi à un objectif d'alimentation de qualité de la part des consommateurs
- Les exploitations pratiquant une vente en circuits courts sont aussi les plus pourvoyeuses d'emplois locaux

Favoriser l'intégration de produits locaux dans la restauration collective

- Inclure des critères locaux et bios dans les marchés
- Partager les expériences existantes
- Accompagner les porteurs de projet : adaptation des marchés/contrats, mise en relation avec les exploitants locaux
- Accompagner la structuration et la mutualisation de la demande locale
- Accompagner les projets de mutualisation des moyens logistiques
- Conduire des projets de recherche participatifs sur les conditions de développement et de viabilité des filières de proximité
- Sensibiliser les différents acteurs du territoire (collectivités, agriculteurs, habitants, entreprises, ...)
- Participer à l'extension des réflexions sur l'approvisionnement local de la restauration collective
- Participer à l'identification et à l'étude de faisabilité de nouveaux débouchés pour les productions locales

Valoriser les productions locales et les modes de commercialisation en circuits courts



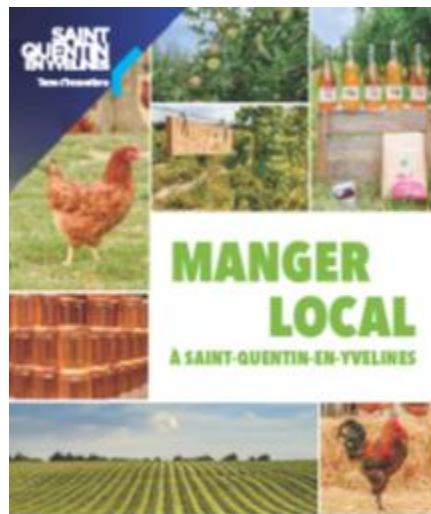
Le 9 octobre dernier s'est tenue la réunion de lancement du plan d'actions sur le développement de l'agriculture locale et des circuits courts alimentaires à Saint-Quentin-en-Yvelines. Les acteurs du monde agricole, les partenaires, les associations et les services des communes et de l'agglomération y étaient rassemblés autour de Bertrand Riboulin, vice-président de SQY chargé du Développement durable et de la Ruralité. L'État y a exposé sa feuille de route, soit l'adoption d'un plan d'actions en faveur de l'agriculture locale d'ici Juin 2019...

UN CONTENU NATIONAL ET RÉGIONAL
Le State générale de l'alimentation (SGL) qui se tient tous les 2 ans à l'automne 2017 est attendu de nombreux acteurs de l'agriculture locale et de l'agroalimentaire. À l'échelle nationale, le gouvernement a annoncé un objectif de 10 % de produits locaux dans les restaurants scolaires publics d'ici 2020. Les collectivités locales sont encouragées à promouvoir ces circuits agricoles en créant des ateliers de concertation pour assurer de meilleures conditions commerciales aux agriculteurs. À l'échelle régionale, le Plan Régional de l'Alimentation (PRA) est engagé en faveur d'une agriculture durable et de proximité. Un million d'euros sont alloués sur la période 2018 à 2020 pour permettre, entre autres, la mise en œuvre de l'axe agricole. Parmi les bénéficiaires de ces aides, il y a les agriculteurs et les artisans de l'agriculture biologique. La création d'une marque « produit en SQY » est prévue le développement des circuits courts.

SQY, FINANCÉ PAR LE DÉPARTEMENT
À SQY, les citoyens agricoles occupent 21 % du territoire, soit 2 800 hectares (dont 200 hectares en 1000 hectares en 2017) sur 12 communes. Le territoire agricole est donc un territoire agricole. Les citoyens agricoles représentent aujourd'hui une formidable communauté pour le territoire, tant au niveau économique qu'au niveau social.

de potentiels économiques et de représentations. Dans ce contexte national de profonde mutation d'un secteur soumis à de fortes problématiques (pression foncière sur les terres agricoles, baisse des revenus et conditions de vie des agriculteurs, impact du changement climatique, etc.), les citoyens agricoles sont aujourd'hui appréhendés comme levier de la politique locale et une alternative de proximité. Ils participent également à l'économie territoriale et à la qualité. Mais les citoyens agricoles ne sont pas le seule ressource du territoire. En effet, un renouvellement de génération est en cours, avec de jeunes agriculteurs prêts à proposer et à développer de nouvelles pratiques. C'est pour ces raisons que le développement de l'agriculture est inscrit dans les documents cadres de SQY (PLU, PCAET) et que l'agglomération souhaite accompagner les agriculteurs dans la mise en œuvre de leur activité d'agriculture. Il s'agit de cela, l'agglomération dispose de plusieurs leviers.

UN PLAN POUR RÉPONDRE AUX OBJECTIFS NATIONAUX ET RÉGIONAUX
En partenariat direct avec l'Etat et l'Etat, SQY veut créer des programmes d'initiatives territoriales (IT) et dans 2017, un PRA est inscrit dans la loi relative à l'agriculture et à la forêt. Le territoire de l'agriculture durable et de proximité est inscrit dans les documents cadres de SQY (PLU, PCAET) et que l'agglomération souhaite accompagner les agriculteurs dans la mise en œuvre de leur activité d'agriculture. Il s'agit de cela, l'agglomération dispose de plusieurs leviers.



Les producteurs en circuits courts sur votre territoire



VOS RENDEZ-VOUS

"Transformations et évolutions des rapports entre la ville et l'agriculture, analysées au regard de l'exemple local de Saint-Quentin-en-Yvelines".

Un cycle de conférences et de tables rondes proposé par le Réseau des médiathèques et la Direction Urbanisme et Prospective de SQY.

LES JEUDIS DE 19H À 20H30
À la médiathèque du Canal

Ville et agriculture

Quelles interactions entre la ville et les espaces agricoles, hier et aujourd'hui ? Quels visages de l'agriculture à Saint-Quentin-en-Yvelines ? Tendances générales, histoire et dynamiques locales seront présentées, afin d'introduire le cycle AGRI et URBA.

Urbanisme et paysages

Agriculture et organisation de l'espace sont intimement liées. A travers différentes problématiques locales, nous verrons comment les différentes formes d'agriculture façonnent les paysages. Nous étudierons les questions pratiques soulevées en matière d'urbanisme et d'aménagement du territoire.

Dynamiques alimentaires et territoriales

En partenariat avec le festival Incité organisé par le Théâtre de SQY et l'Atelier des Sciences de SQY.

De nouvelles attentes alimentaires émergent de la part des consommateurs. Qualité, bio et proximité sont désormais au menu. Quelles initiatives citoyennes se mettent en place ? Comment les agriculteurs et les territoires évoluent pour s'adapter à ces nouveaux enjeux sociétaux et environnementaux ?

Quand ça pousse en ville

Dans le cadre de la Semaine Européenne du Développement Durable (SEDD). L'agriculture fait son retour en ville à travers de multiples initiatives, citoyennes ou professionnelles. Eclairage sur ces nouvelles pratiques, qui s'ancrent au cœur de la cité. Nous étudierons les visages de l'agriculture urbaine, de ceux qui la pratiquent et les enjeux pour la ville de demain.

Renseignements : MUMED Médiathèque du Canal
Quai François Truffaut - 78 180 Montigny-le-Bretonneux
Tél. : 01 30 96 96 00



Retour d'expérience Métropole du Grand Paris

Alé Sall

Chargé de mission Environnement et Développement Durable



La Métropole du Grand Paris

Chiffres-clefs :

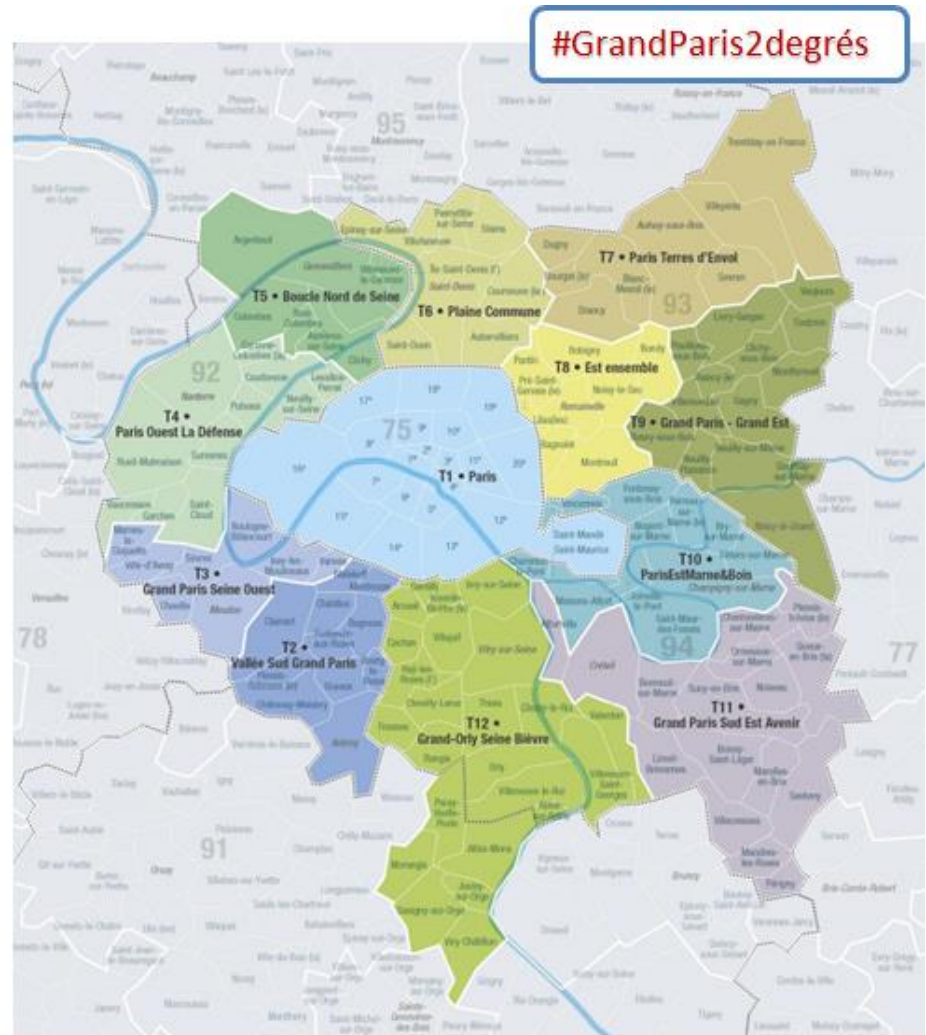
- 7,2 millions d'habitants
- 814 km²
- 131 communes
- 12 territoires (11 établissements publics territoriaux + la Ville de Paris)
- 25% du PIB national


**DÉVELOPPEMENT
 ET AMÉNAGEMENT ÉCONOMIQUE,
 SOCIAL ET CULTUREL**


**PROTECTION ET MISE EN VALEUR
 DE L'ENVIRONNEMENT ET POLITIQUE
 DU CADRE DE VIE**


**POLITIQUE LOCALE
 DE L'HABITAT**

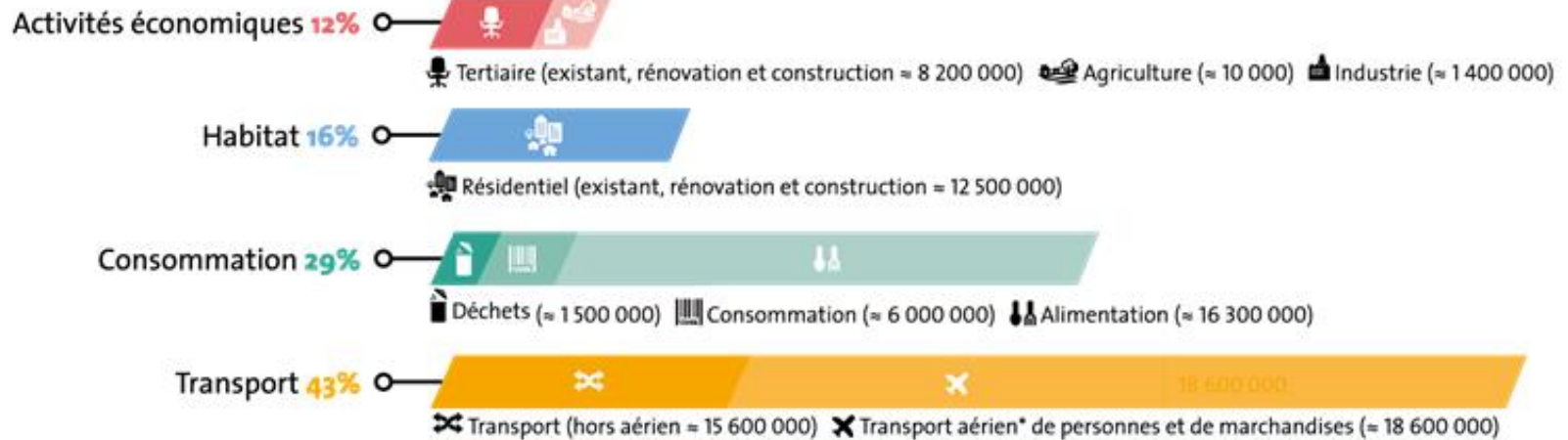

**AMÉNAGEMENT DE L'ESPACE
 MÉTROPOLITAIN**



Améliorer la connaissance du territoire

#GrandParis2degrés

60 MtCO₂eq (hors transport)
 +20 à 30 MtCO₂eq transports aériens

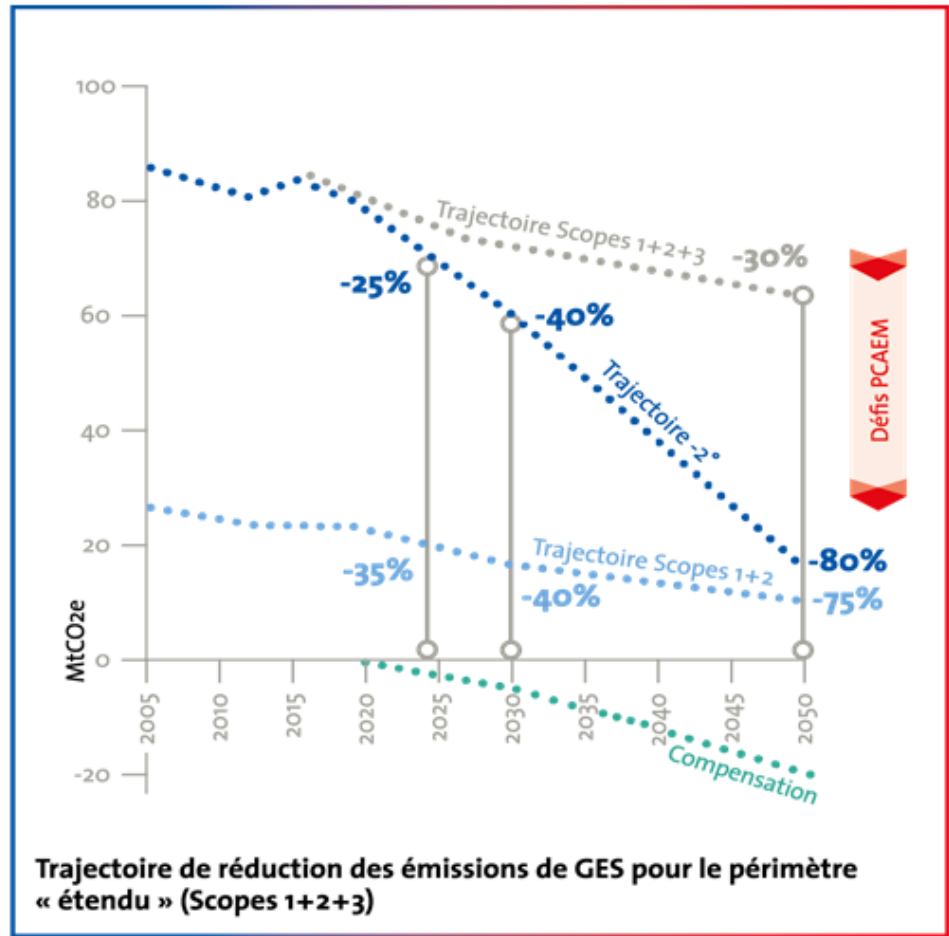


Bilan des émissions des GES de la Métropole du Grand Paris – Approche étendue (Scopes 1+2+3) – 2012

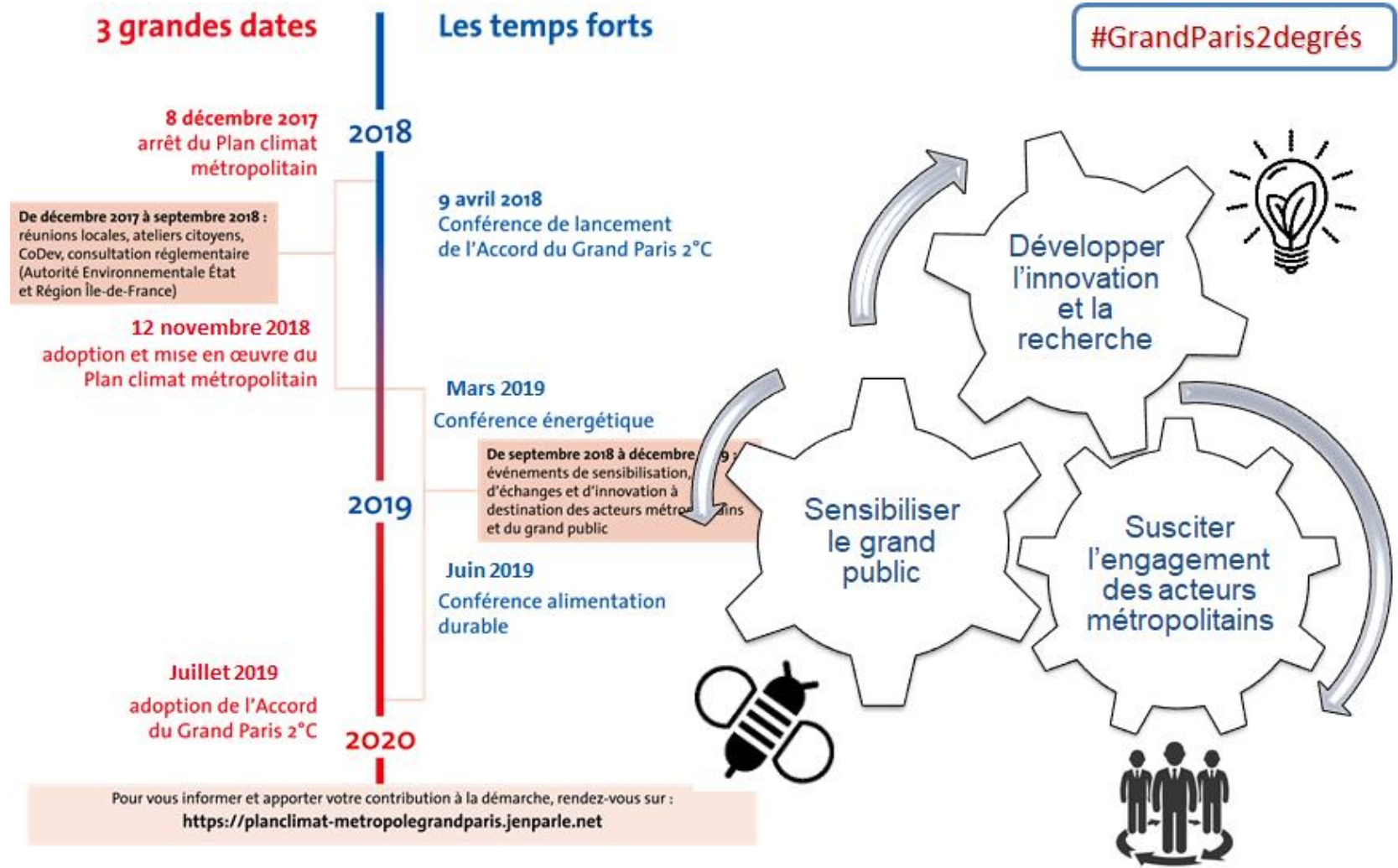
Définir les priorités pour agir efficacement



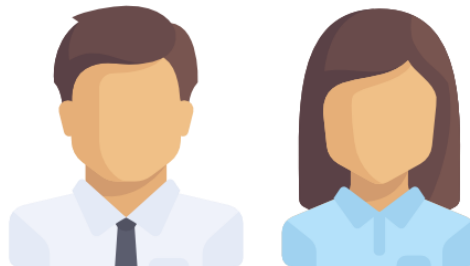
#GrandParis2degrés



Mobiliser et impliquer l'ensemble des acteurs



ÉCHANGES



Replay & Supports





PANORAMA BILAN GES RÉGLEMENTAIRE 2015

WEBCONF' APCC n° 1
le 07 Juillet 2015 à 11h00



POLITIQUE BIODIVERSITÉ ET ENTREPRISES : REDONNEZ DU SOUFFLE À VOS PLANS D' ACTIONS CLIMAT !

WEBCONF' APCC n° 2
le 19 Juin 2015 à 11h00



GAINS CARBONE DANS L'ÉCONOMIE CIRCULAIRE : COMMENT LES ÉVALUER ?

WEBCONF' APCC n° 3
le 24 Septembre 2015 à 10h00



COP21 : UNE CONFÉRENCE MONDIALE POUR LE CLIMAT DES SOLUTIONS ?

WEBCONF' APCC n° 4
le 13 Octobre 2015 à 11h00



INTÉGRATION DES CRITÈRES ENVIRONNEMENTAUX ET CARBONE DANS LES MARCHÉS PUBLICS

WEBCONF' APCC n° 5
le 11 Décembre 2015 à 10h30



SPECIAL DÉCRYPTAGES ET RÉSULTATS DE LA COP21

WEBCONF' APCC n° 5b
le 16 Décembre 2015 à 12h00



DU BILAN CARBONE VERS LA TRANSITION ÉNERGÉTIQUE : UNE DÉMARCHÉ GLOBALE COHÉRENTE ET EFFICACE À L'ÉCHELLE DU SITE ET DU BÂTIMENT

WEBCONF' APCC n° 6
le 10 Février 2016 à 11h00



INVESTISSEMENT ET CARBONE, ARTICLE 173 DE LA LTE: QUELLES MÉTHODES POUR QUELS OBJECTIFS ?

WEBCONF' APCC n° 7
le 28 Avril 2016 à 11h00



MÉTHODE ADEME DE QUANTIFICATION DE L'IMPACT GES D'UNE ACTION

WEBCONF' APCC n° 8 & 9
le 10 et 27 Mai 2016 à 11h00



L'INFLUENCE DU CHANGEMENT CLIMATIQUE SUR L'ALIMENTATION

WEBCONF' APCC n° 10
le 24 Juin 2016 à 11h00



LA RÉILIENCE DES ENTREPRISES FACE AUX RISQUES DU CHANGEMENT CLIMATIQUE

WEBCONF' APCC n° 11
le 19 Octobre 2016 à 11h00



LES ENJEUX DE L'ADAPTATION AU CHANGEMENT CLIMATIQUE

WEBCONF' APCC n° 12
le 4 Novembre 2016 à 11h00



REPORTING ET CLIMAT

WEBCONF' APCC n° 13
le 14 Décembre 2016 à 11h00



ACT : ORIENTER LES ENTREPRISES VERS UNE TRAJECTOIRE 2°C

WEBCONF' APCC n° 14
le 13 Janvier 2017 à 11h00



OBJETS CONNECTÉS ET CLEANTECH : L'IMPACT CARBONE EST-IL UN CRITÈRE LORS DES LEVÉES DE FOND ?

WEBCONF' APCC n° 15
le 25 Janvier 2017 à 11h00



LE TRANSPORT ROUTIER DE VOYAGEURS PEUT-IL ÊTRE ÉCO-RESPONSABLE (1/2)?

WEBCONF' APCC n° 16
le 25 Février 2017 à 11h00



LE TRANSPORT ROUTIER DE VOYAGEURS PEUT-IL ÊTRE ÉCO-RESPONSABLE (2/2)?

WEBCONF' APCC n° 17
le 1^{er} Mars 2017 à 11h00



RISQUE PHYSIQUE CLIMAT : DES FONDAMENTAUX À L'ÉVALUATION DU RISQUE FINANCIER

WEBCONF' APCC n° 18
le 18 Mai 2017 à 11h00



FAIRE DES OBJECTIFS DE DÉVELOPPEMENT DURABLE UN LEVIER DE PERFORMANCE

WEBCONF' APCC n° 19
le 13 Juin 2017 à 11h00



COMMENT DÉFINIR SON ENGAGEMENT POUR LES OBJECTIFS DE DÉVELOPPEMENT DURABLE?

WEBCONF' APCC n° 20
le 30 Juin 2017 à 11h00



STRATÉGIE POUR UN BÂTIMENT DE BUREAUX BAS CARBONE

WEBCONF' APCC n° 21



RÉALISER VOTRE PCAET ET SON ÉVALUATION ENVIRONNEMENTALE MÉTHODES, MOYENS ET CLÉS DE RÉUSSITE

WEBCONF' APCC n° 22



ÉTABLISSEMENTS SANITAIRES ET MÉDICO-SOCIAUX : QUEL EST VOTRE INTÉRÊT À PASSER DU BILAN GES RÉGLEMENTAIRE AU BILAN CARBONE® ?



RÉPONDRE AUX ENJEUX CLIMATIQUES VIA L'ALIMENTATION : QUELLES INITIATIVES SONT CRÉÉES ? PAR QUELS ACTEURS ? POUR RÉPONDRE À QUELS FREINS ?

WEBCONF' APCC n° 24
le 17 avril 2018 à 11h00



COMMENT METTRE EN ŒUVRE ET ÉVALUER SA STRATÉGIE BAS CARBONE TOUT AU LONG DE SA CHAÎNE DE VALEUR ? PRÉSENTATION DE L'INITIATIVE ACT

WEBCONF' APCC n° 26
le 11 septembre 2018 à 11h00



DÉCRYPTAGE DU RAPPORT SPÉCIAL 1,5°C DU GIEC

WEBCONF' APCC n° 27
le 28 novembre 2018 à 12h00



DEMAIN, TOUS MALADES DES CONSÉQUENCES DU CHANGEMENT CLIMATIQUE ?

WEBCONF' APCC n° 28
le 04 décembre 2018 à 11h00



Vous réalisez des études ou des missions de conseil sur les thématiques suivantes ?

- Mobilité / Plan de Déplacement Entreprise
- Adaptation au Changement Climatique
- Stratégie carbone (SBTI / ACT)
- Compensation et comptabilité carbone
- Accompagnement aux certifications ISO 50001 / ISO 14001
- Plans Climat Air Energie Territoriaux
- Planification Énergétique des Territoires
- Évaluation de Plans Climat
- Énergies Renouvelables
- ACV / Éco-conception

Adhérez !

Vous vous inscrivez dans une démarche d'échange et d'amélioration continue


ÊTRE EN RÉSEAU

Vous bénéficiez du **partage des informations métiers** de manière concise, pertinente et régulière


ÊTRE INFORMÉ


ÊTRE REPRÉSENTÉ

Vous participez à la **reconnaissance de la profession** auprès des pouvoirs publics et des parties prenantes




ÊTRE VISIBLE

Vous êtes **identifié et reconnu comme expert** par vos prospects et vos clients


ÊTRE BÉNÉFICIAIRE

Vous bénéficiez de **tarifs préférentiels** auprès de nos partenaires

LÀ POUR VOUS !

Organisation en recherche
d'un prestataire ou d'un expert ?

CONTACTEZ-NOUS !

Annuaire des membres APCC

ANNUAIRE DES MEMBRES APCC RETOURNER SUR LE SITE APCC SITE PARTENAIRE : PRODURABLE SE CONNECTER

Masquez la carte et cliquez sur "recherche avancée" pour trouver votre prestataire idéal

Partenaire de l'Annuaire APCC

PRODURABLE
People • Places • Profit
9 & 10
avril
2019
Paris

PRODURABLE est le Salon des Acteurs et des Solutions de l'Économie Durable

Recherche Recherche Recherche avancée

5 SMB CONSEIL
Benoit MABON

A2DM
Jacques AFLALD
<http://www.a2dm.fr>

ACTA CONSULT
Nathalie GARELLI-MILIUS
<http://www.acta-consult.com>

ADÉQUATION ENVIRONNEMENT
Mathieu LEPOIVRE
<http://www.adequation-environne...>

Plan Satellite

Be de Man Manchester Liverpool

Amsterdam Pays-Bas

Londres

Bruxelles Cologne Allemagne

Paris

Francfort

Munich

Tchéquie

Vienne

Aubriche

Suisse

Milan

Italie

Rome

Andere Barcelone Espagne

Madrid

Valence

Portugal

Lisbonne

Google

Données cartographiques ©2019 GeoBasis-DE/IGIS (©2009), Google, Inet, Geogr. National, Mapa SIBrasi, ORODM, Conditions d'utilisation

<http://bit.ly/annuaire-apcc-membres>

Envie de visibilité
sur nos événements
ou d'un partenariat ?

TRAVAILLONS ENSEMBLE !



MERCI !

contact@apc-climat.fr
www.apc-climat.fr

Restons en contact !



@APCClimat

Votre avis est important pour nous !
Merci de répondre au **sondage**
en fin de session



ADEME
PRODURABLE
PROJET ÉCLAIR ÉNERGIE



climatmundi

