



ADEME



Agence de l'Environnement  
et de la Maîtrise de l'Énergie

ENERGIE FOSSILE  
EXPERTISE  
ANALYSES



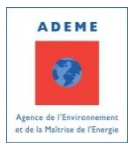
24/06/2016

Webconf' APCC # 10



L'influence du changement climatique sur  
l'alimentation





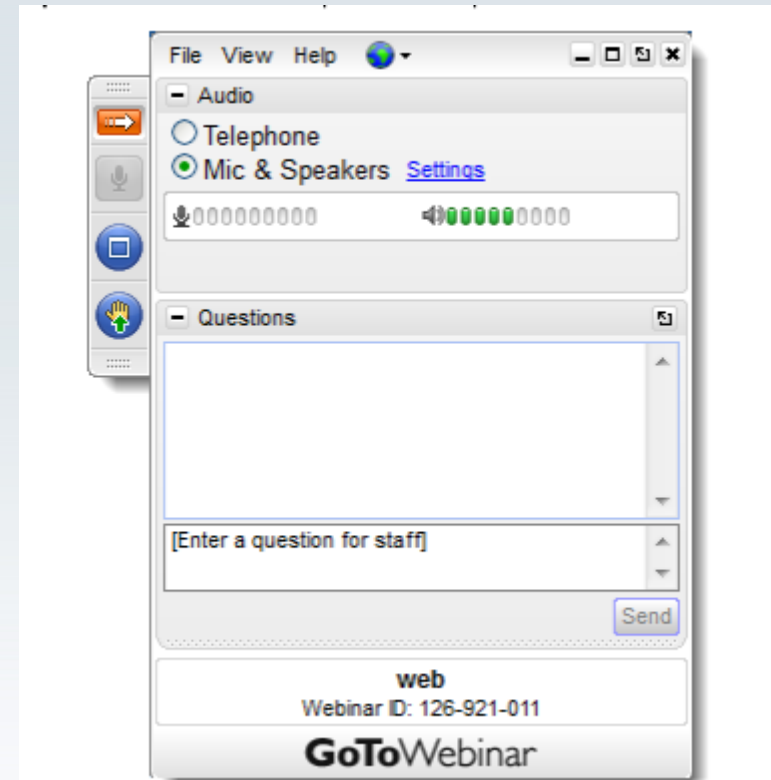
# LES WEBCONF' DE L'APCC

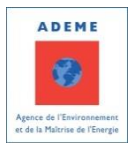
## Agenda

- **Accueil – Introduction (5')**
- **L'influence du changement climatique sur l'alimentation (30')**  
Par Bruno Vic – Labels et Territoires
- **Questions-Réponses (20')**
- **Conclusion (5')**

# Introduction

- Qu'est ce que l'APCC :
  - L'Association des Professionnels en Conseil Climat Energie et Environnement
- Votre panneau de contrôle ->
  - Tout au long de la Webconf' vous pourrez poser des questions, les questions seront traitées à la fin des présentations
  - Les slides seront mis en ligne





# LES WEBCONF' DE L'APCC

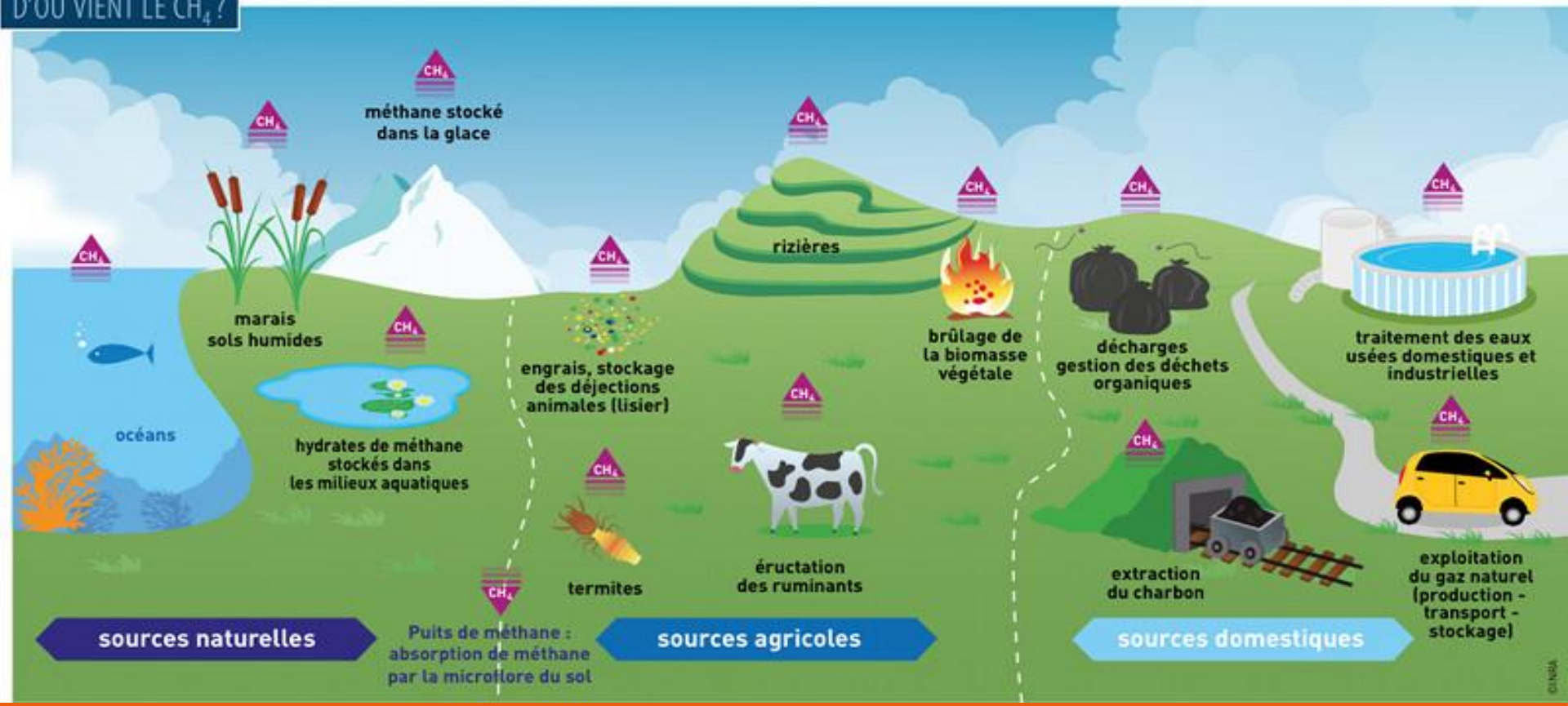
## Agenda

- Accueil – Introduction (5')
- **L'influence du changement climatique sur l'alimentation (30')**  
Par Bruno Vic – Labels et Territoires
- Questions-Réponses (20')
- Conclusion (5')

## L'influence du changement climatique sur l'alimentation

### • Agriculture et Changement climatique

D'OÙ VIENT LE CH<sub>4</sub> ?



## Quels sont les impacts du changement climatique sur l'agriculture?

- Quel sera notre agriculture dans les années à venir?



## Quelle alimentation en 2050 ?



## Un humain sur deux souffre de malnutrition

- Carences en oligoéléments, vitamines, fer  
...
- Pauvreté et Obésité.
- Problème socioéconomique .





## Des Terres potentiellement cultivables en abondance

- Notre avenir sera t-il forcément sombre?
- Le problème de la répartition de l'alimentation mondiale va rester entier.
- Nous ne manquerons pas de nourriture en 2050.
- Développer les filières courtes.

## La science a un rôle à tenir... mais sans dérive

- Des systèmes agricoles plus diversifiés .
- Eviter certaines dérives et surtout prendre en compte l'équité sociale.
- Mieux supporter les aléas climatiques.
- Notre avenir alimentaire peut donc être regardé avec espoir.

## Et le climat dans tout ça?

- Changement de température et de précipitation .



- Impacts considérables sur l'agriculture.
- Des changements profonds.

## Le contexte joue un rôle primordial

- Irrégularité des saisons de croissance.
- L'excès de chaleur et le manque d'eau perturbent profondément les cycles des cultures.



## Les régions tropicales sont particulièrement vulnérables

- Une augmentation de température moyenne de 2°C est beaucoup plus grave en zone tropicale qu'en zone tempérée.
- Des mesures d'adaptation « sans regrets » sont recherchées quelque soit le dérèglement climatique.



## Politiques publiques, du local au global

- Assurer la sécurité alimentaire et augmenter la production agricole.
- L'agriculture est influencée par la croissance démographique.
- Une démarche différente d'un endroit à l'autre.

## Le défi de l'agriculture climato intelligente

- Les trois piliers de l'agriculture climato intelligente.
- L'agriculture est face à un défi.
- Mobiliser les scientifiques pour trouver des solutions d'adaptation et d'atténuation du changement climatique.
- Il faut rester prudent entre théorie et pratique.

## Solutions?

- Une autre vision de l'alimentation.
- Diversification des sources de protéines.
- Adaptation de notre alimentation à nos besoins énergétiques.





## Merci pour votre attention



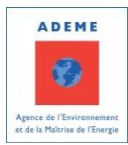
# Questions / Réponses



## Contacts :

Bruno VIC – Labels & Territoires  
[labelseterritoires@gmail.com](mailto:labelseterritoires@gmail.com)





# LES WEBCONF' DE L'APCC

## Agenda

- Accueil – Introduction (5')
- L'influence du changement climatique sur l'alimentation (30')  
Par Bruno Vic – Labels et Territoires
- Questions-Réponses (20')
- **Conclusion (5')**

## LES WEBCONF' DE L'APCC



Des conférences en ligne d'1h pour apporter de l'information et des réponses concrètes aux questions sur la thématique carbone.

**PROGRAMME – INSCRIPTIONS & REPLAY**

## ANNUAIRE & CARTE DES MEMBRES APCC 2015

A la recherche d'un prestataire ou d'un collègue ?



Classement par domaines de compétences & spécialités sectorielles ou regardez sur la carte qui est proche de chez vous.

**CONSULTER**

### A Venir !

- Critères environnementaux et carbone dans les marchés publics.
- Du Bilan Carbone vers la Transition Energétique -> Septembre
- Les enjeux de l'adaptation aux changements climatiques -> Octobre
- Bilan Carbone - Evolutions et perspectives -> Novembre
- Reporting et Climat -> Décembre
- ...

### A Revoir !

- Mise à jour BILAN GES réglementaire 2015
- Politique biodiversité et climat en entreprises
- Les gains carbone de l'économie circulaire
- COP21
- Critères environnementaux et carbone dans les marchés publics.
- Spécial décryptages et résultats de la COP21
- Du Bilan Carbone vers la Transition Energétique à l'échelle du site et du bâtiment
- Investissement et carbone, article 173 de la LTE
- Méthode ADEME de quantification de l'impact GES d'une action 1&2

# Votre organisation réalise des actions en lien avec le Climat, l'Énergie et l'Environnement ? Adhérez !



Pour augmenter votre **VISIBILITÉ** prospects

- **Annuaire** des Membres de l'APCC
- Intervenez sur les **événements APCC**
- **Agenda** collaboratif pour vos événements

Pour **rencontrer, échanger, collaborer** et **faire des synergies** avec vos pairs

Pour promouvoir la **QUALITÉ** des prestations et diffuser les **bonnes pratiques**. Pour montrer vos engagements en signant la **charte déontologique**

Pour avoir des **TARIFS PRÉFÉRENTIELS** et des **OFFRES PRIVILÉGIÉES** (Licence Bilan Carbone®, Formation IFC, AEF, Salon Produrable, ...)

Pour être **REPRÉSENTÉ**, pour **soutenir** les actions de **lobbyings, suivre et/ou participer** aux **évolutions législatives et techniques** (MEDDE, ADEME, ABC, Groupes de Travail, Groupes Miroirs ...)

Pour **se former, se mettre à jour, monter en compétences**

Pour recevoir les **infos de l'APCC**, de nos partenaires, des **appels d'offres**, la **newsletter** de l'APCC, les nouveaux **partenariats et services en constante évolution**, les **opportunités** à ne pas manquer, le tout régulièrement dans votre boîte mail



## L'APCC recherche ses futurs partenaires et sponsors

- **Portées par l'APCC en partenariat avec l'ADEME**, les Webconf' et les Journées Régionales ou Nationales sont des initiatives ouvertes et positives.
- **L'objectif consiste à rassembler** entreprises, collectivités, scientifiques et citoyens lors de webinaires thématiques ou de conférences, à **promouvoir les bonnes pratiques et partager les connaissances** autour de solutions concrètes et innovantes.



**Acteurs de la Transition Énergétique**, après le succès de la **COP21**, **Rendez-vous visibles** et **contribuez avec nous au développement** de la prise en compte des problématiques **climatique, énergétique et environnementale** dans les stratégies et politiques des organisations. **Diffusons les bonnes pratiques** et les **solutions concrètes, collectives et innovantes !**

## Restons en contact :

[www.apc-carbone.fr](http://www.apc-carbone.fr)

[contact@apc-carbone.fr](mailto:contact@apc-carbone.fr)



@APCClimat

Votre avis est important pour nous -> merci de répondre à notre petit sondage en fin de session



ADEME



Agence de l'Environnement  
et de la Maîtrise de l'Energie

ENERGIE FOSSILE  
EXPERTISE  
ANALYSES



24/06/2016



**Merci pour votre attention!**

